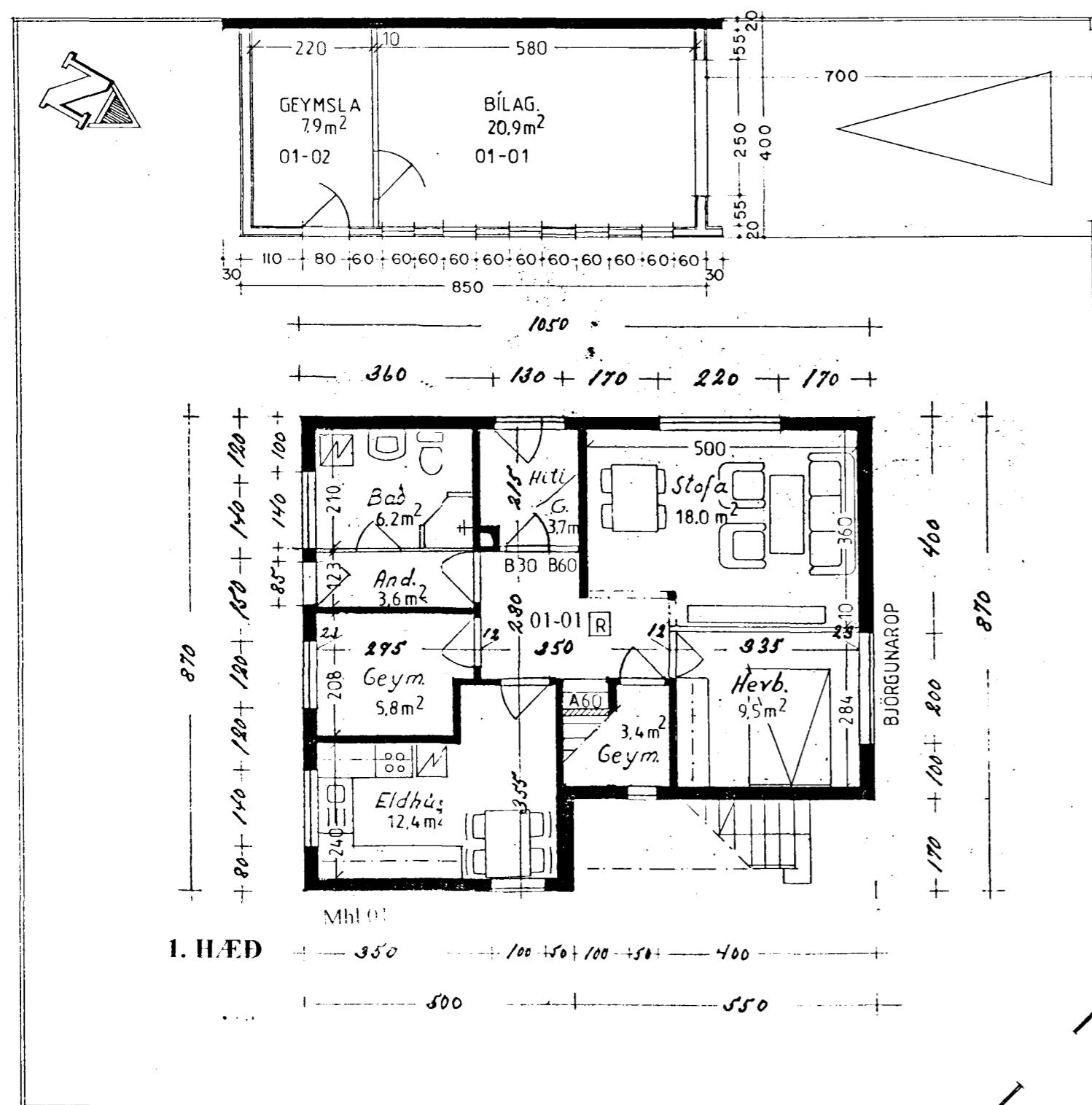


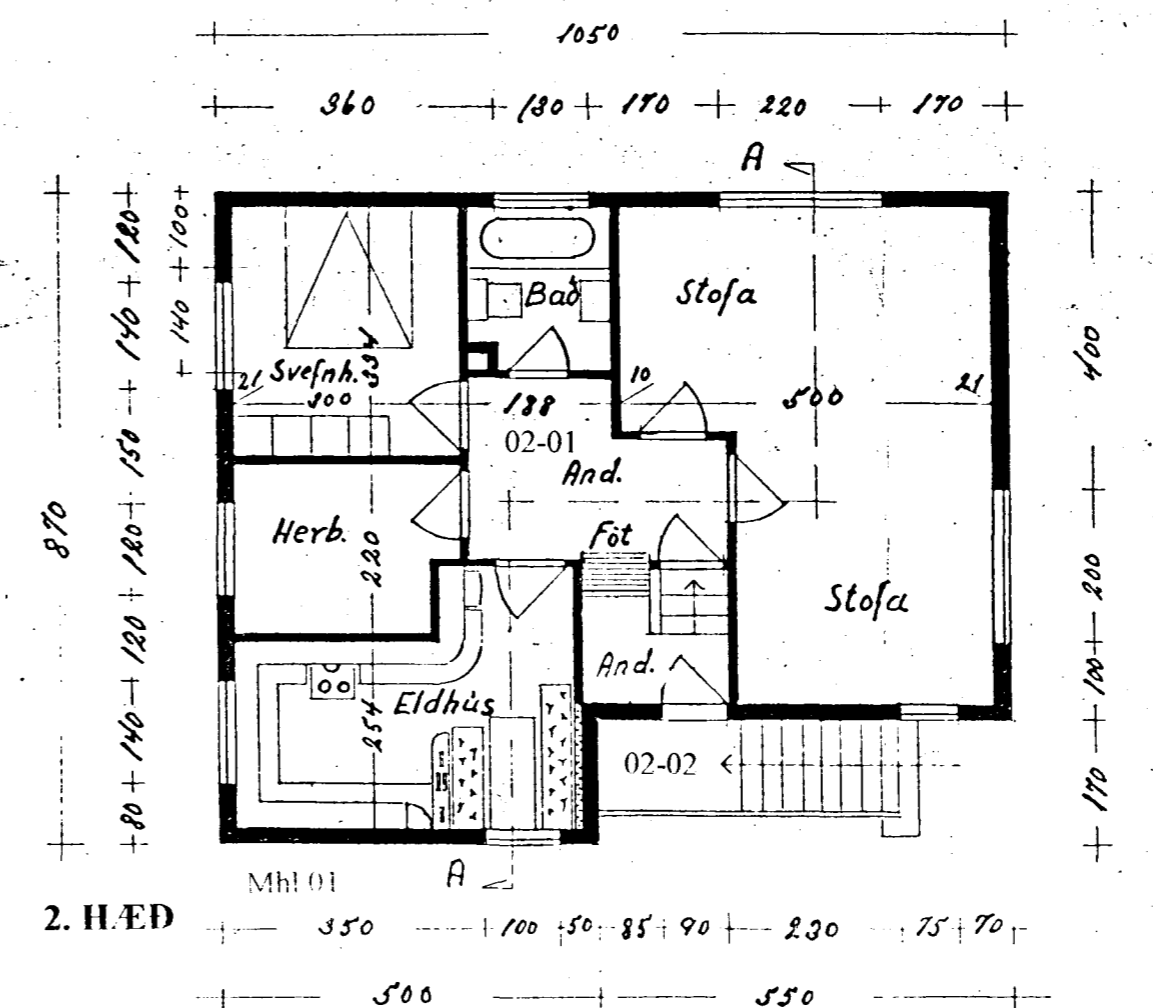
AFSTÖDUMYND 1/500

Úr Gildi



LÆKJARKINN

BÁRUBRAUT



Stærðir:

Íbúð á 1. hæð	82,0 m <sup>2</sup>	214,3 m <sup>3</sup>
Íbúð á 1. hæð	82,0 m <sup>2</sup>	217,1 m <sup>3</sup>
Ris		59,7 m <sup>3</sup>
Botnplata		16,4 m <sup>3</sup>
Hús	164,0 m <sup>2</sup>	507,5 m <sup>3</sup>
Bílskúr	34,0 m <sup>2</sup>	96,9 m <sup>3</sup>
Samtals:	198,0 m <sup>2</sup>	604,4 m <sup>3</sup>

Teikningar færðar til samræmis við veruleikan.  
Stofa á 1. hæð stækkuð.  
Hurð inn í hitaklefa sett á vestrulhið.  
Aðveitulagnir fyrir báðar hæðir eru í hitainntaksherb.

Teikningar eru gerðar eftir teikningu Ólafs Pálssonar samþykkt þann 28.06. 1956 og teikningu Jóns S. Richardssonar samþykkt þann 28.11. 1962.

BREYTT: \_\_\_\_\_ DAGS: \_\_\_\_\_ LYSING: \_\_\_\_\_

\_\_\_\_\_

\_\_\_\_\_

\_\_\_\_\_



ÞRIÐJA HÆÐIN, FRÍDRÍK FRÍDRÍKSSON ARKITEKT FAI  
AFSTÖDUMYND GRUNNMYNDIR OG SNEIÐINGAR

HANNAÐ: \_\_\_\_\_ TEIKNAD: \_\_\_\_\_ DAGS: 23.3.1997 MHY800, 1:100 VERKNR: \_\_\_\_\_

*Fríðriksson*