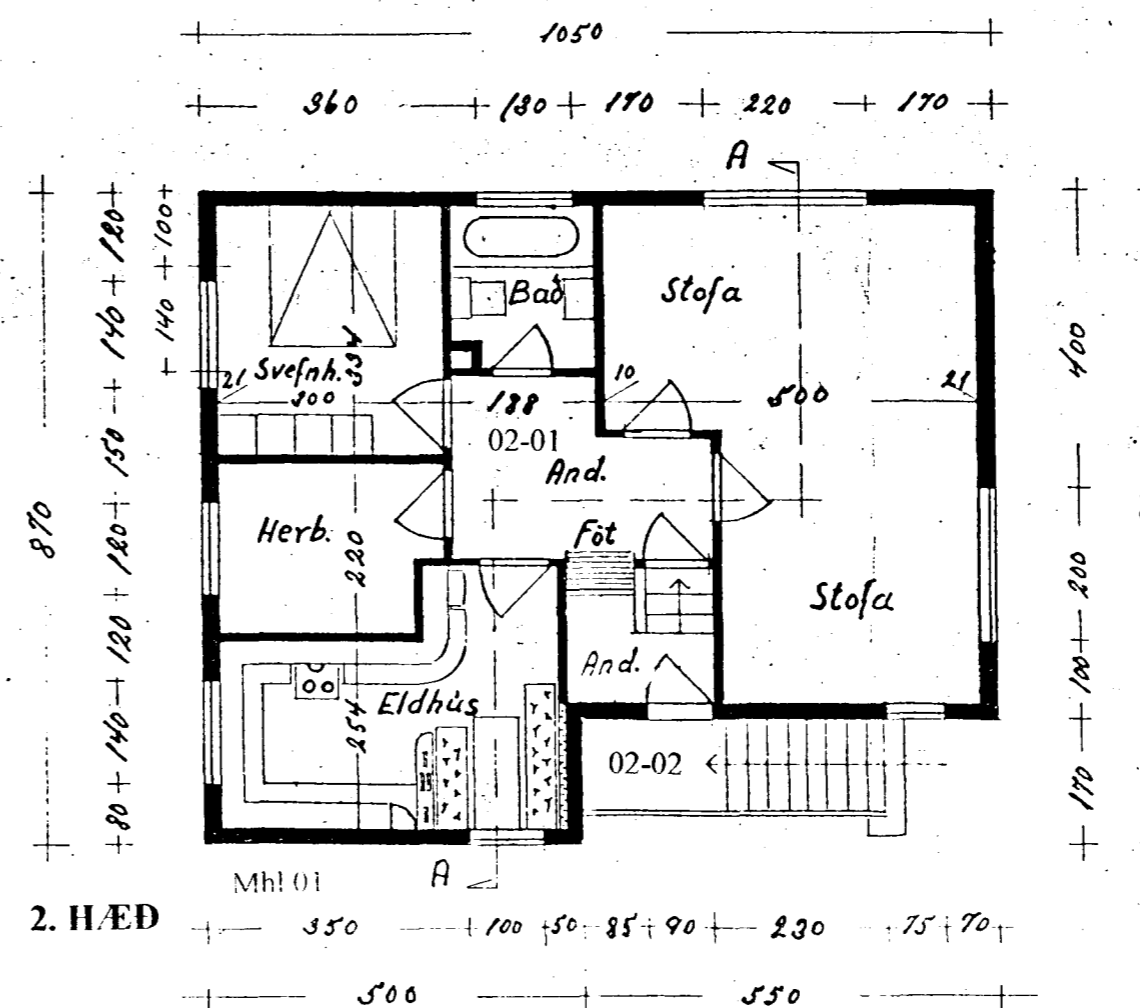


BÁRUBRAUT



Stærðir:

|               |                      |                      |
|---------------|----------------------|----------------------|
| Íbúð á 1. hæð | 82,0 m <sup>2</sup>  | 214,3 m <sup>3</sup> |
| Íbúð á 1. hæð | 82,0 m <sup>2</sup>  | 217,1 m <sup>3</sup> |
| Ris           |                      | 59,7 m <sup>3</sup>  |
| Botnplata     |                      | 16,4 m <sup>3</sup>  |
| Hús           | 164,0 m <sup>2</sup> | 507,5 m <sup>3</sup> |
| Bílskúr       | 34,0 m <sup>2</sup>  | 96,9 m <sup>3</sup>  |
| Samtals:      | 198,0 m <sup>2</sup> | 604,4 m <sup>3</sup> |

Teikningar færðar til samræmis við veruleikan. Stofa á 1. hæð stækkuð. Hurð inn í hitaklefa sett á vesturhlíð. Aðveitulagnir fyrir báðar hæðir eru í hitaintaksherb.

Teikningar eru gerðar eftir teikningu Ólafs Pálssonar samþykkt þann 28.06. 1956 og teikningu Jóns S. Richardssonar samþykkt þann 28.11. 1962.

*Ólafur Pálsson*