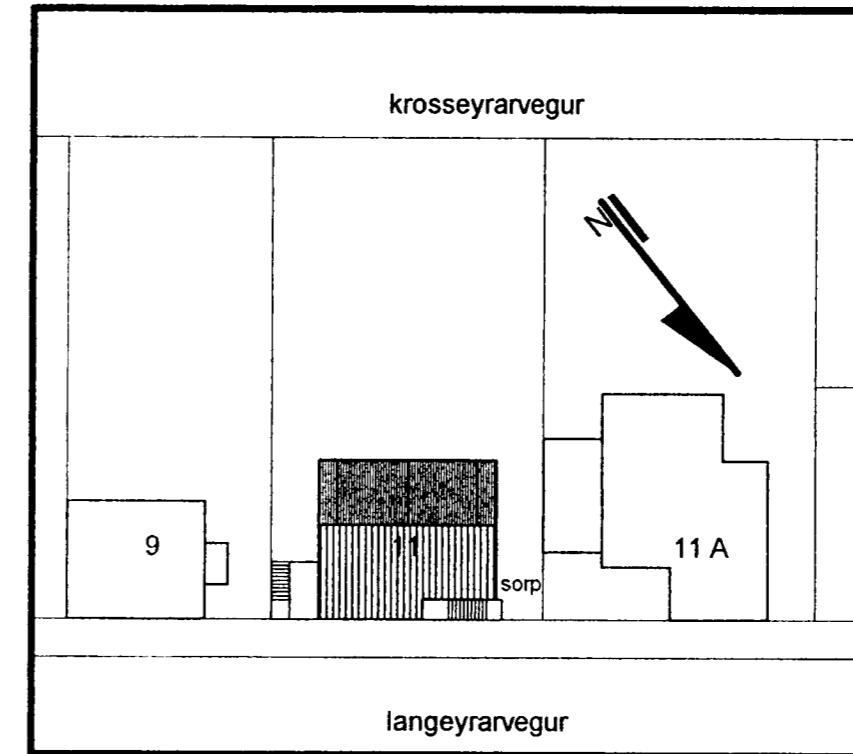


Húsið var byggt 1955
Húsið var teiknað af Guðmundi Kr. Kristinssyni, í júní 1954
öll önnur mál visast til fyrri byggingamefndarteikninga.

BYGGINGARLÝSING
Húsið er steinsteyppt tvíbýlishús, 2 hæðir.
Sótt er um að fá reyndarteikningar samþykktar

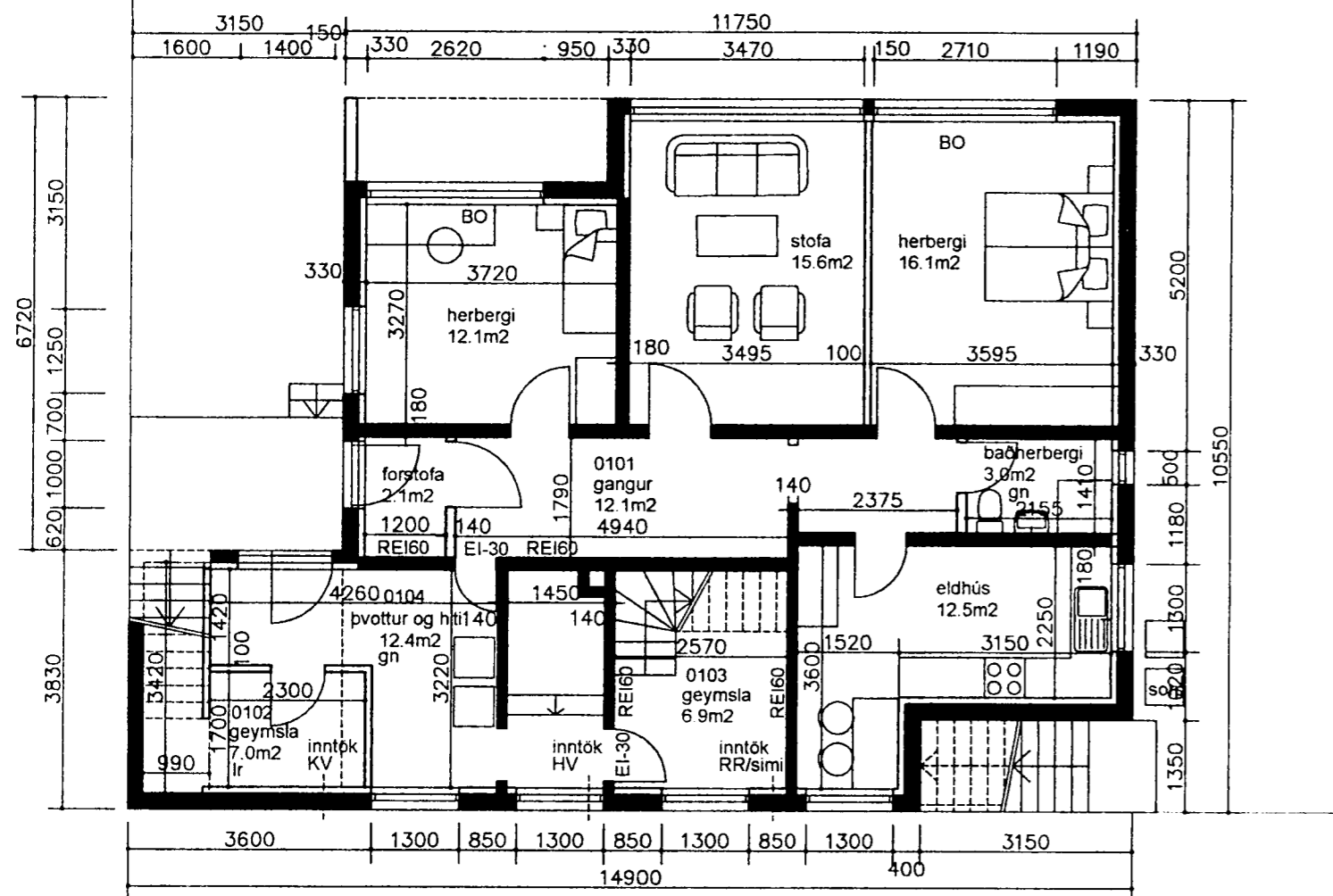
Endurbætur á eldvöllum gerðar samhlíða eðlilegu viðhaldi hússins.
Einangrun samkvæmt reglugerð
Loka af inntök, með grind eða þess háttar, samkvæmt reglugerð



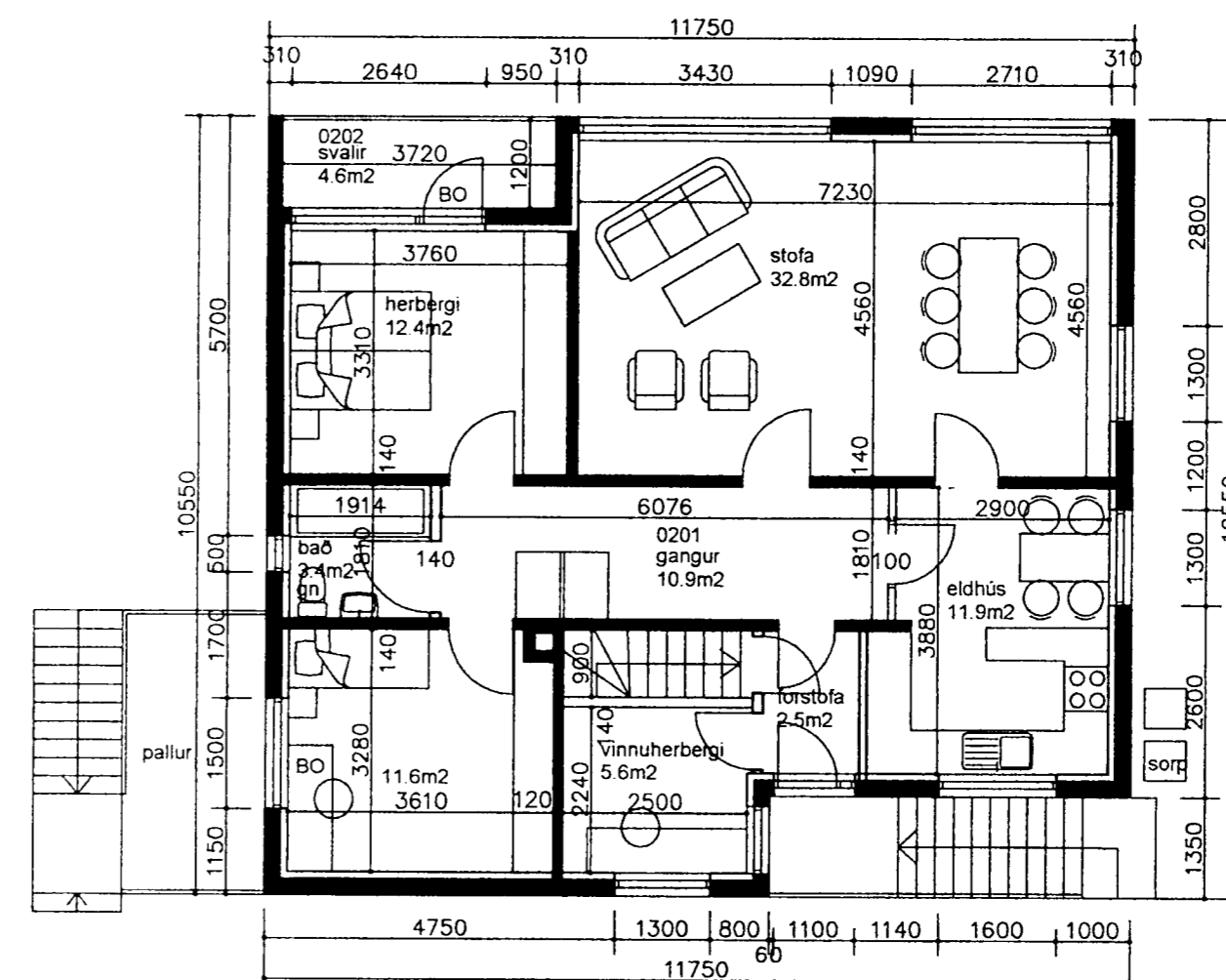
AFSTÖÐUMYND 1/500

Heildarmál hússins	234,3m ²	745,3m ³
Flatarmál lóðar	577,0m ²	
Nýtingarhlutfall	0.4	

Lóð



1 HÆÐ, MKV. 1/100



2 HÆÐ, MKV. 1/100

Hildur Bjarnadóttir, arkitekt FAL
20.03.62-6409
Hofteigur 20, sími 899 0415
netfang. hildur@mmedia.is

langeyrarvegur 11, hafnarfirði

reyndarteikningar

mkv. 1/100 dags. 25.12.04 tnr.

Hildur Bjarnadóttir