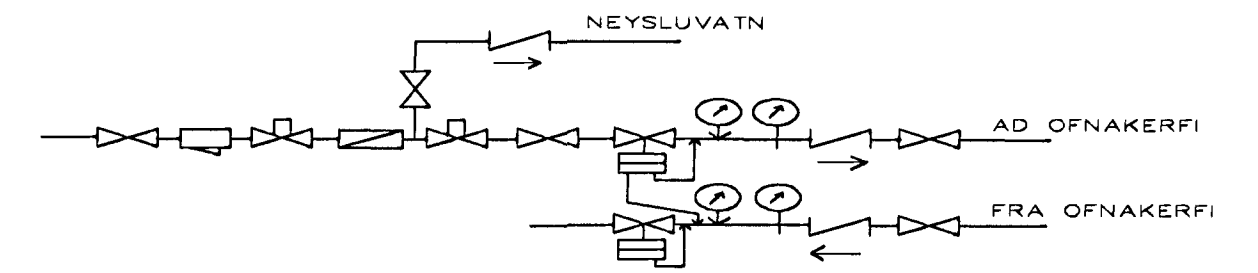


RÚMMYND VATNSLAGNA 1:50

VATNSLAGNIR SKÝRINGAR

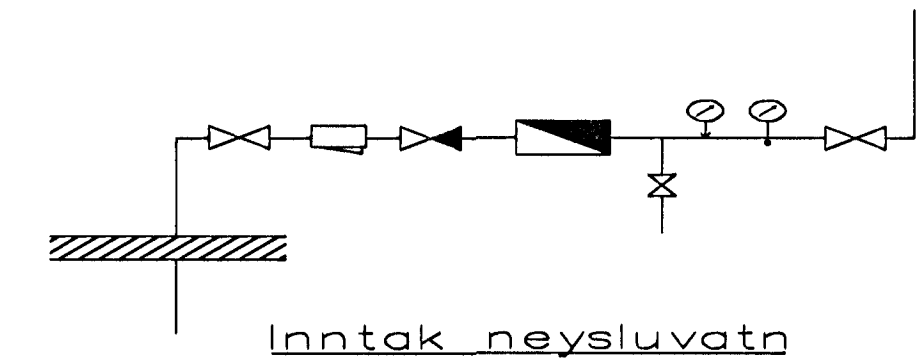
Vatnslagnir skulu vera úr galvanhúðuðum stálpípum með skrúfuðum tengistykkjum DIN 2440.
 Greinar að einstökum ofnum skulu vera 10 mm nema annað sé tilgreint á teikningum.
 Fjarlægð milli festinga og upphengja skal vera samkv. IST67
 Notamál Lóðrétt Lárétt
 15-32 mm 2,0 m 2,5 m
 40-50 3,0 m 3,5 m
 Einangra skal neysluvatnslagnir með 20 mm Climaflex-hólkum.
 Kaldavatslagnir skulu vera með rakavarnarlagi utanð einangrun.
 Vatnslagnir í milliveggjum skal vefja með sísalpappa og einangra með áðregnum einangrunarhólkum.
 Vatnslagnir skal þrýstiprófa við 10 bær, og skal þrýstingur standa amk. 8 tíma á þess að falla.



MÆLAGRIND HITAVEITU

HITALAGNIR SKÝRINGAR

Hitalagnir skulu vera úr svörtum stálpípum með skrúfuðum tengistykkjum DIN 2440.
 Greinar að einstökum ofnum skulu vera 10 mm nema annað sé tilgreint á teikningum.
 Fjarlægð milli festinga
 Notamál Fjarlægð
 15-32 mm 2,5 m
 40-50 mm 3,0 m
 Einangra skal lagnir með 20mm Climaflex hólkum.
 Á alla ofna komi sjálfvirkir ofnlokar, stillitís og loftskrúfur.
 Lagnir skal þrýstiprófa við 6 bær, og skal þrýstingur standa amk. 8 tíma án þess að falla.



BR.	DAGS.	EÐLI BREITINGA	SIGN.
LANGEYRARVEGUR HAFNARFIRÐI			
RÚMMYND VATNSLAGNA Í KJALLARA			
MKV 1:50			
DAGS.	SEPT.99		
VERK NR.	9956		
TEIKN. NR.	2-02		
HANNAÐ	SIG. ÞORLEIFSS. KT. 241148-3009		
TEIKNAD	GH		
YFIRFARIÐ			
TEKNIÞJÓNUSTA SIGURÐAR ÞORLEIFSSONAR ehf			
STRANDGÖTU 11-220 HAFNARFIRÐI-SÍMI 555-4255			

