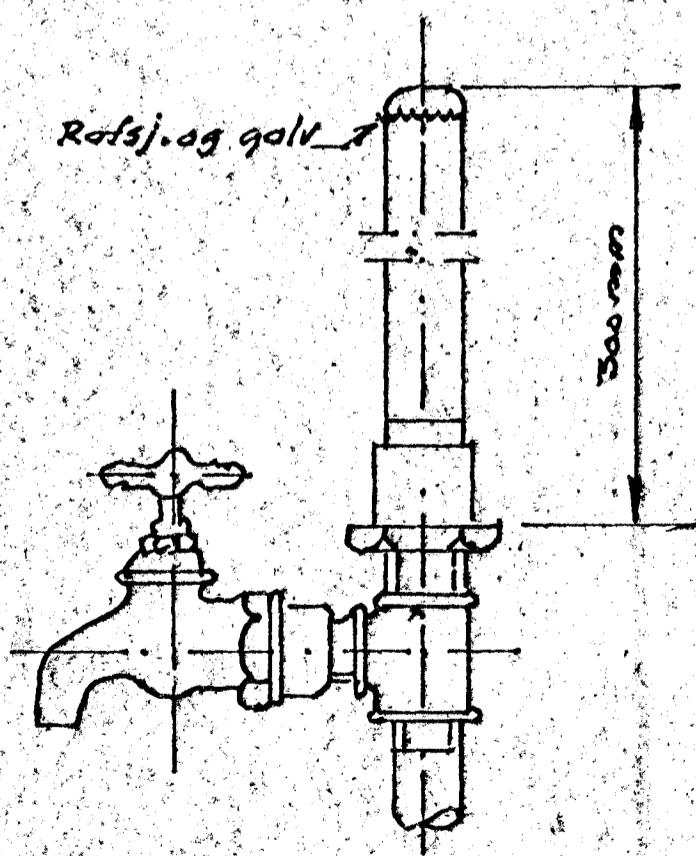


**TAFLA YFIR TÖPPUNARSTADI**

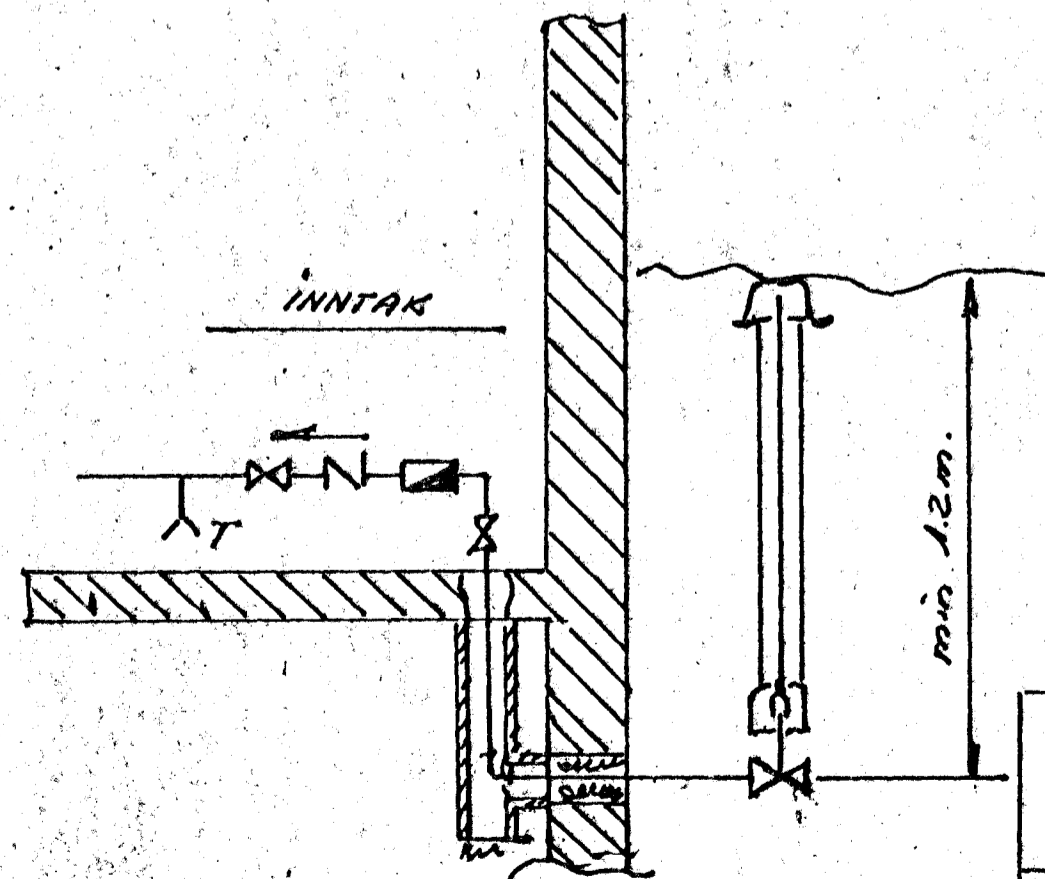
TÆKI			Kæðrikranar		Heðrikranar	
St. Et.	NAFN	Ejðli	Vidd mm	Topp-unna. Einingar	Vidd mm	Topp-unna. Einingar
H.	Handlaugar	12	13	12	13	12
B.	Baðkór	12	13	12	13	12
St.	Steypihöð					
Ev.	Eldhúsvæðar	12	13	12	13	12
Bv.	Þvottahúskranar					
Úk.	Útikranar					
A.	Alyllihonar	1	20	2		
Skv.	Þárikranar					
Alls:						
Vg.	Solarniskassar	12	13	12		
Vb.	Solarnis byssur					
Samtals				56		36
Önnur tak.						
1.	Þvottavél	12	13	12	13	12
2.						
3.						
4.						
Samtals töppunareiningar			62	+	48	
Vidd borhana			2"			
Vidd heimáðar			2" PLAST.			
Í gótu er						



**Löftpúði L**

Elst á öllum lögdröddum stöðnum skal vera 300mm hár löftpúði, þværmát jafnt og sverasti hluti stöfnings talið frá greiningu við aðfariskvæð.

Einnig skal vera samakenar löftpúði á hlíðargreinum sem lenggi eru en 40cm þværmát jafnt og sverasti hluti hlíðargreinar.



**ATHUGASEMDIR**

1. Pipur útanhúss skulu þikaðar með asfalt primer og síðan með heitum asfalti vatðar með hessianetriga og síðan þikaðar á ný.
2. Pipur í caufum innanhúss skulu málaðar með asfaltmálningu, einangraðar með 2cm plast hákum, eða öðru jafngöðu og vatðar með sísalpappa. Pipur í góðrautum skal þikað sama hátt og pipur útanhúss.
3. Sýnilegar pipur skal einangra með sísalpappa og striga og tvímála þar síðan.

<b>LAUFVANGUR 8-10</b>	Áv.:	DRAS.	18/6 69
		TRINN	6.6.69
<b>VATNSLÖGN</b>	RTT		
KOLBEINN JÓNSSON,		JÓN A. JÓNSSON	
TÆKNIFR.		TÆKN. NR.	
HTFI		6901	
		BL. NR. 5	

verjuhlipi 15.10.69