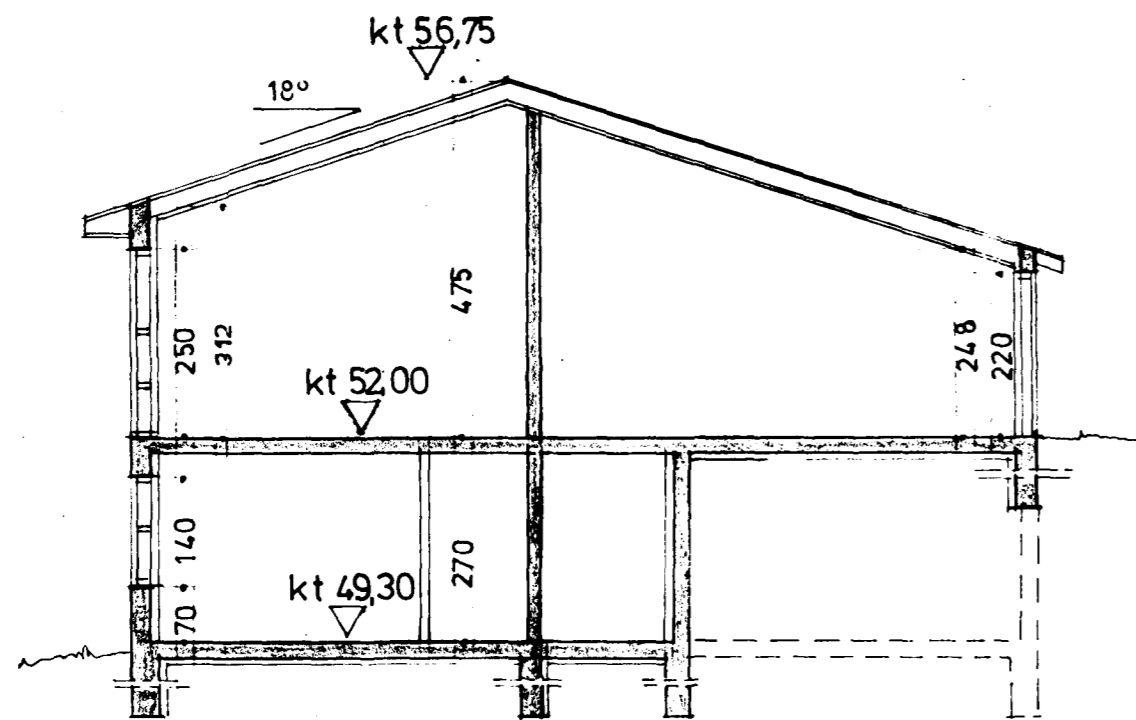
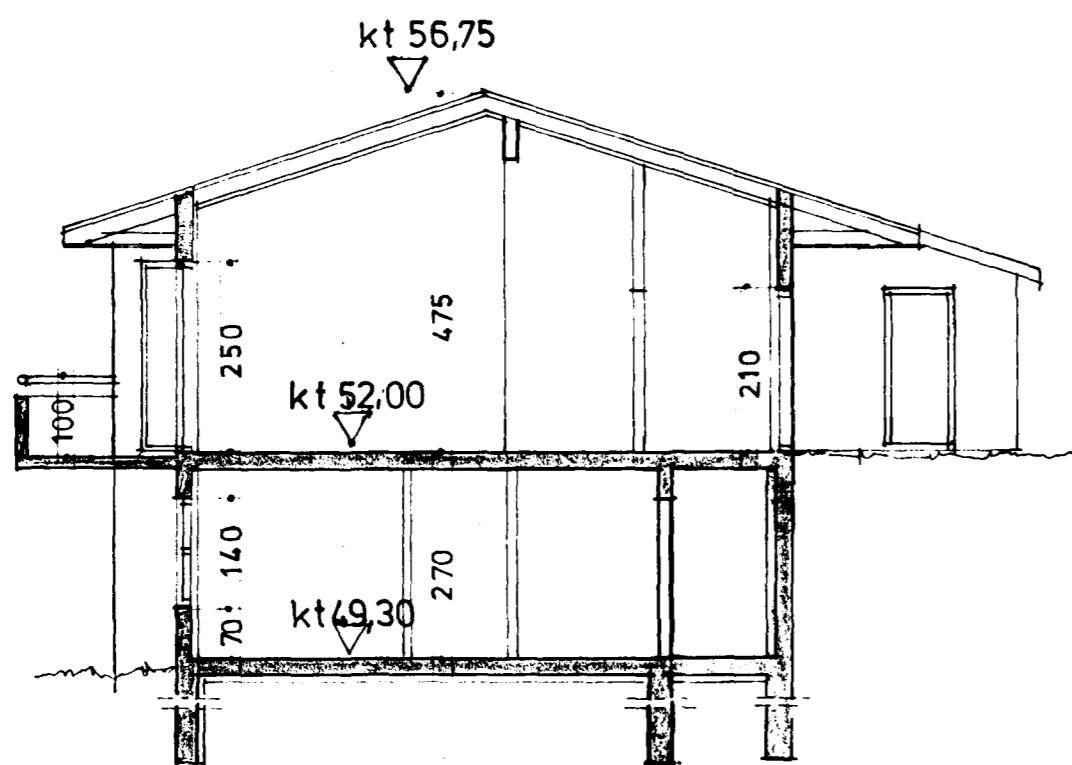


Samþykkt á fundi bygginga-  
nefndar þ. 20 / 3 1991

BYGGINGAFLUTRÚINN  
Í HAFNARFIRÐI



snid a-a 1:100



snid b-b 1:100

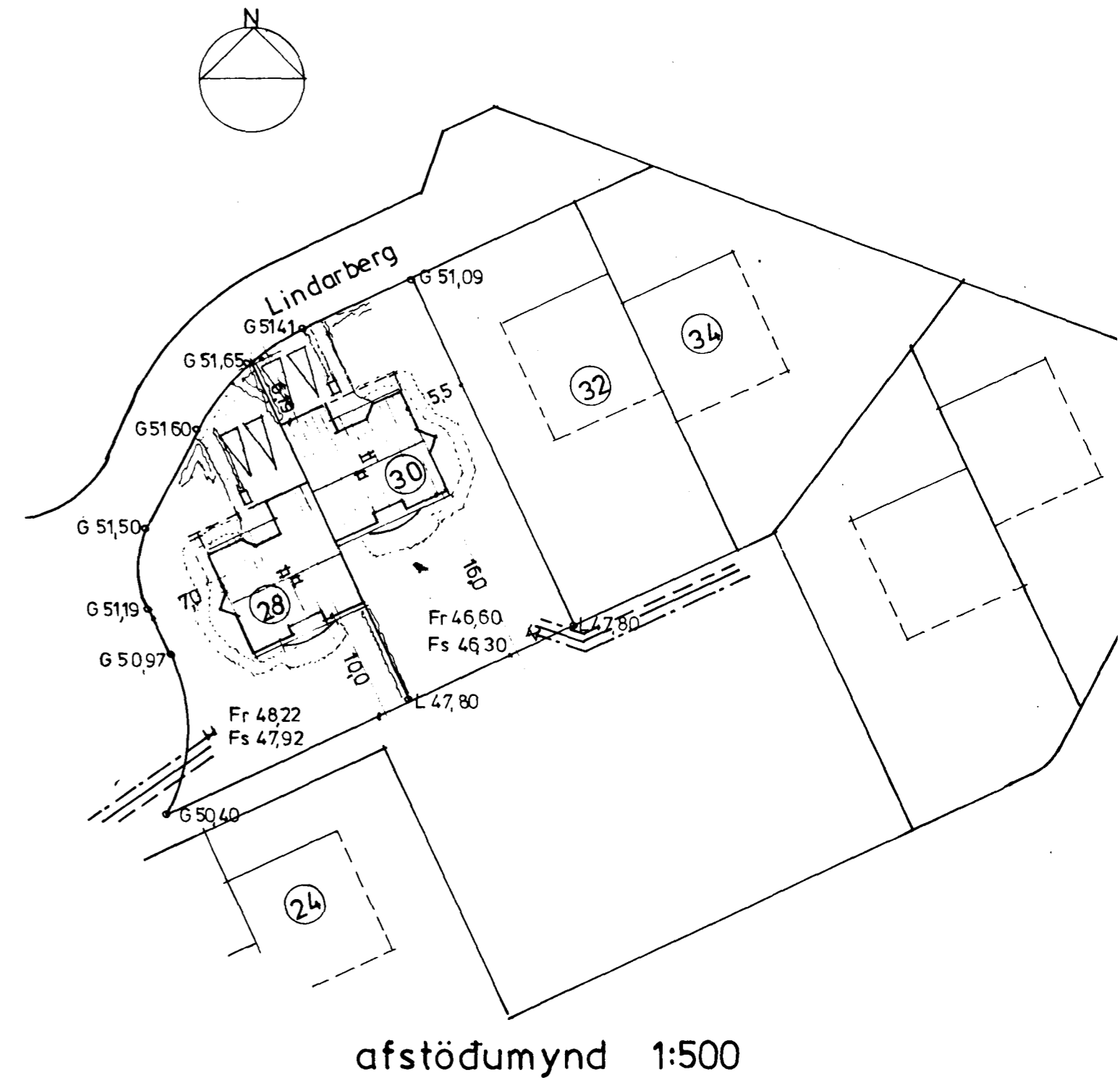
bygging: stöð eypt á  
hefðbundinn hátt

áferð: þokaússað að utan  
bárustál á þaki, litað

K-gildi sbr. byggingarreglugerð

heildarflatarmál (brúttó)

hús nr.	28	30
neðri hæð	114,30m <sup>2</sup>	92,11m <sup>2</sup>
efri hæð	114,30m <sup>2</sup>	114,30m <sup>2</sup>
samtals	228,60m <sup>2</sup>	206,41m <sup>2</sup>
stærð loðar	539,5m <sup>2</sup>	570m <sup>2</sup>
nýtingarhlutfall	0,42	0,36
rúmmál	759m <sup>3</sup>	699m <sup>3</sup>



afstöðumynd 1:500

BR 28.02'91

<p>Jörfabakka 20 109 RVK S 77671</p>	<p>Parhús við Lindarberg 28 og 30 Hafnarfirði</p>	
	<p>Efni: afstöðumynd, snid</p>	
	<p>Dags: 24 6 1990 Mkv: 1:500 1:100</p>	
	<p>Hannad: Ásgeir Ásgeirsson BFI</p>	