

SKÝRINGAR :

- Framrás
- - - - - Bakrás
- Heitt neysluvatn
- - - - - Kalt neysluvatn

Ofnalögn.

Pípur og fittings eru venjulegar svartar stálpípur

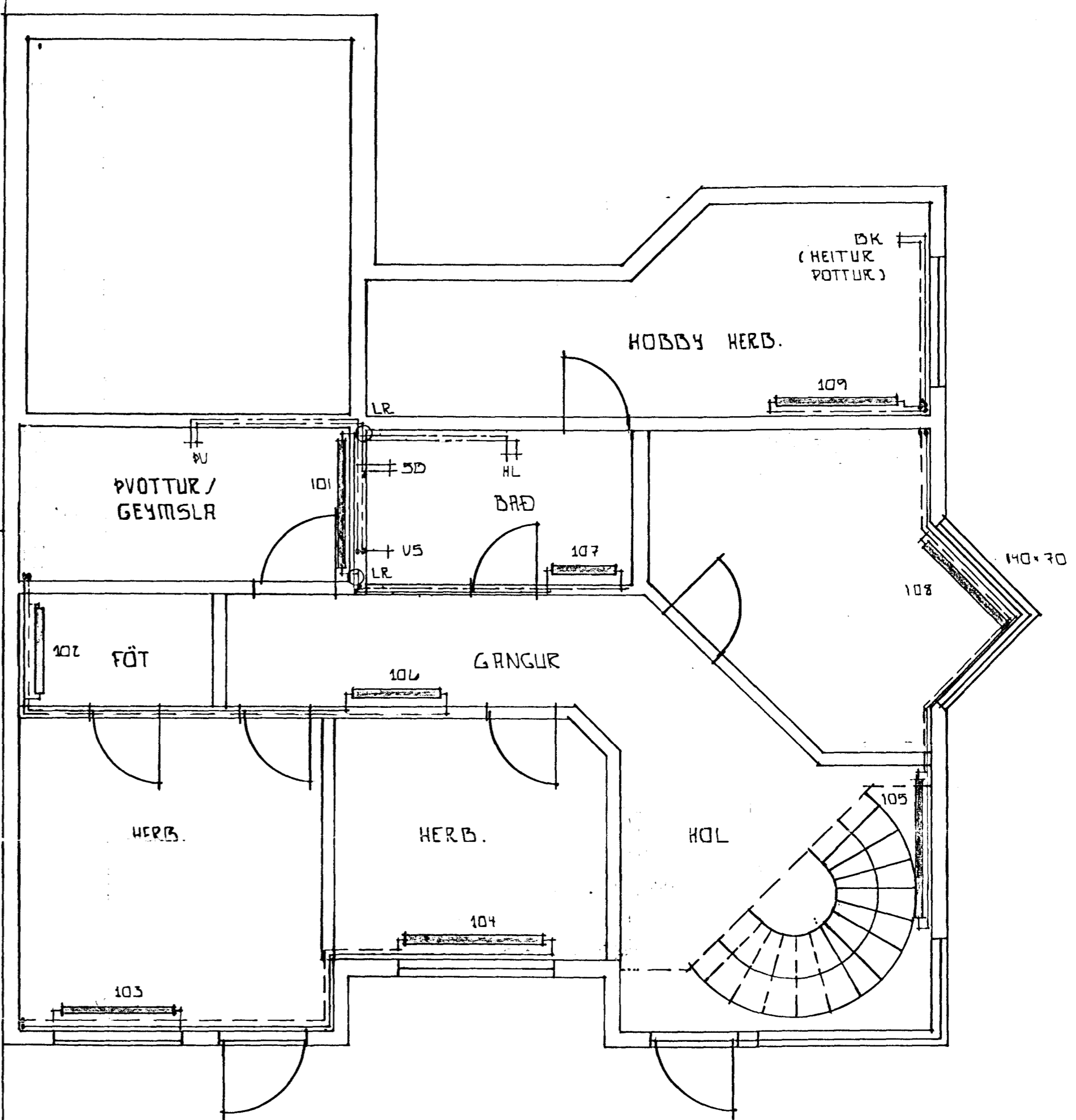
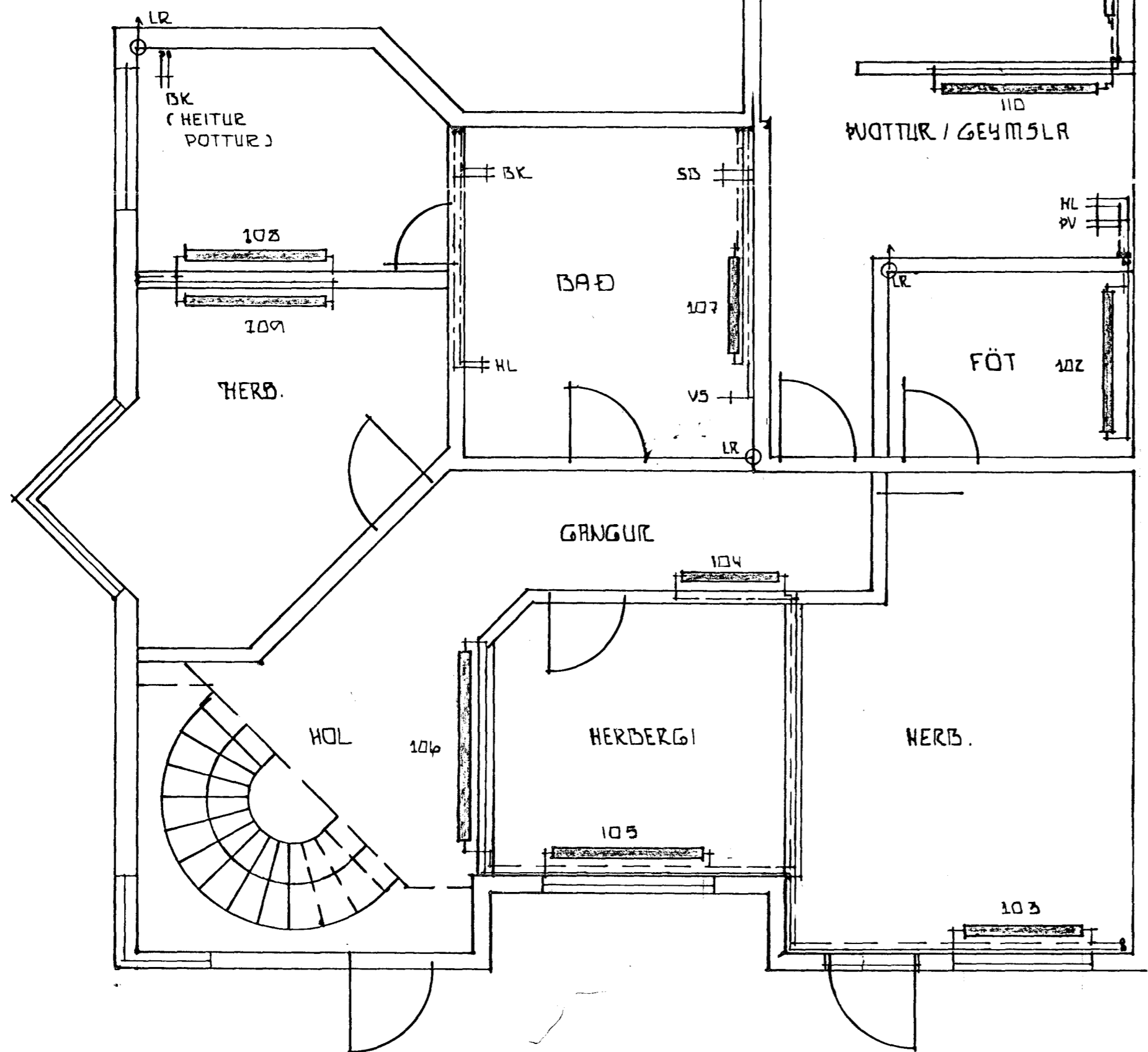
A ofna skal setja sjálfvirkan ofnoka, stillitú og loftskrífu

Ofnakerfið skal þrýstiprófa með 6 kg/cm² þrýstingi er skal standa í minnst 12 klst. án þess að falla

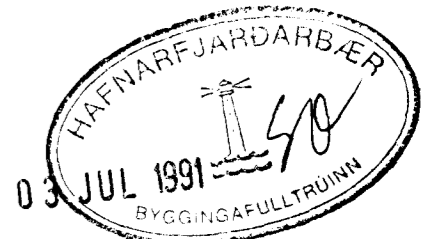
Neysluvatnslögn.

Lagnir eru galvanisereðar stálpípur

Lagnir skal þrýstiprófa með 10 kg/cm² þrýstingi er skal standa í minnst 24 klst. án þess að falla



- HL Handlaug
- BK Baðkar
- VS Vatnssalemi
- SB Sturtubotn
- SV Skolvaskur
- EV Eldhúsvaskur



afnar forðir suni '91 79

LINDARBERG 28 30		
NEÐRIHÆÐ - VATNSL. \ ÖFNAL.		
ÞÓR GÍSLASON BYGGINGATEKNIFRÆÐINGUR Hjallabraut 37, 220 HÉ. s.652451	2.02 1:50	MAR 5 '91 Þór Gíslason