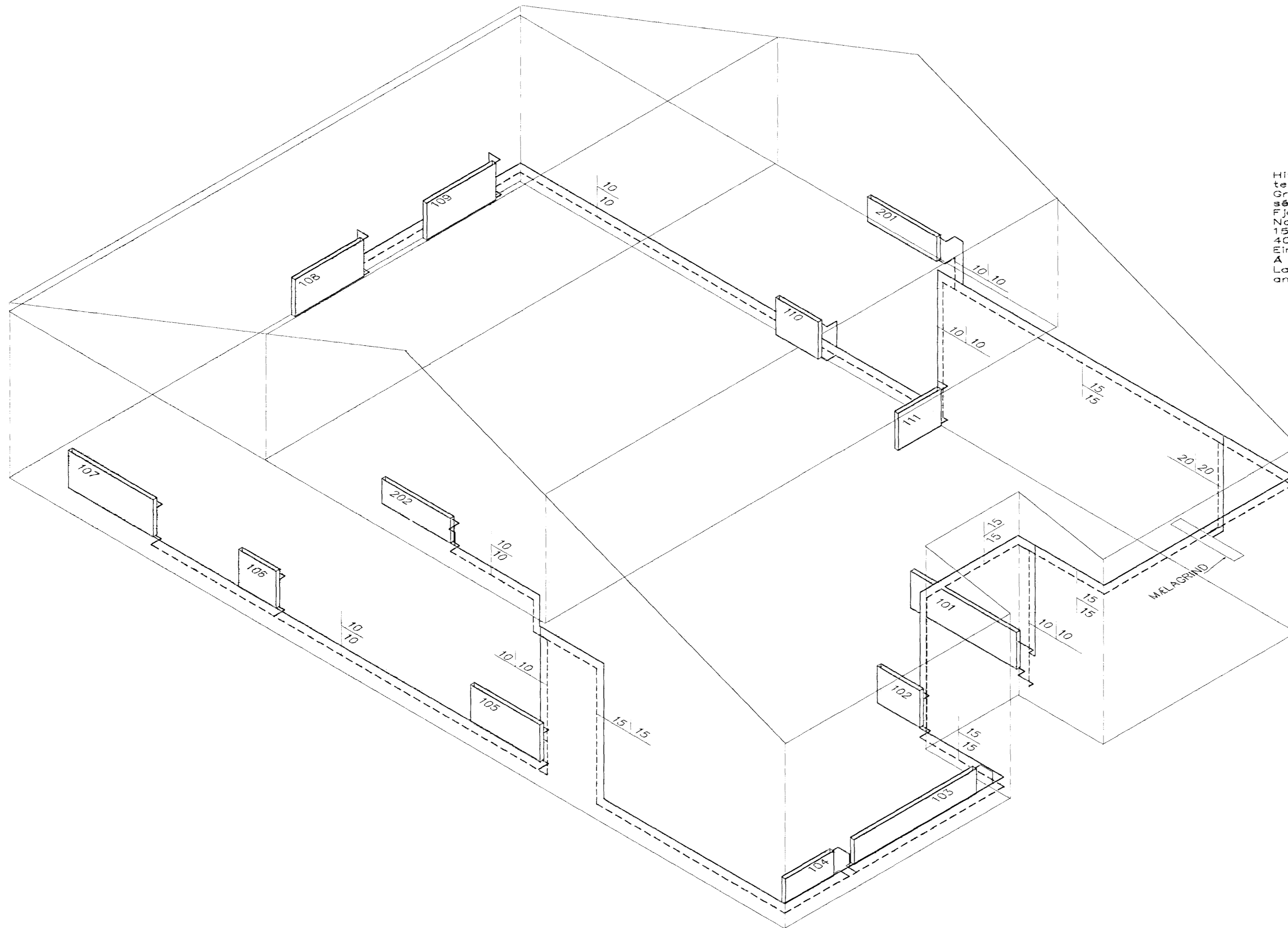


MÆLAGRIND HITAVEITU

HITALAGNIR SKÝRINGAR

Hitalagnir skulu vera úr svörtum stálpípum með skrúfuðum tengistykkjum DIN 2440. Grænir að einstökum ofnum skulu vera 10 mm nema annað sé tilgreint á teikningum. Fjarlægð 6 milli festinga. Notamál Fjarlægð  
 15-32 mm 2,5 m  
 40-50 mm 3,0 m  
 Einaangra skal lagnir með 20mm Climaflex hölkum. Á alla ofna komi sjálfvirkir ofnlokar, stillitá og loftskrúfur. Lagnir skal þrýstiprófa við 6 bær, og skal þrýstingur standa umk. 8 tíma án þess að falla.



RÖMMYND HITALAGNA 1:50

BR.	Dags	EDLI BREITINGA	SGN.
<b>LINDARBERG 48</b>			
<b>HAFNARFIRÐI</b>			
HITALAGNIR, RÖMMYND			
MKV 1:50			
DAGS. APRIL 95			
VERK NR. 9903			
TEIKN. NR. 2-05			
HANNAÐ			
TEIKNAD G.H.			
VEFARID <i>G.H.</i>			
TEKNIÞJÓNUSTA SIGURDAR ÞORLEIFSSONAR ehf			
STRANDGÖTU 11-220 HAFNARFIRÐI-SÍMI 555-4255			

Byggingatillit HAFNARFIRÐAR  
Algreið þann

**18 MAI 1993**

*Sigurbjartur Halldórsson*