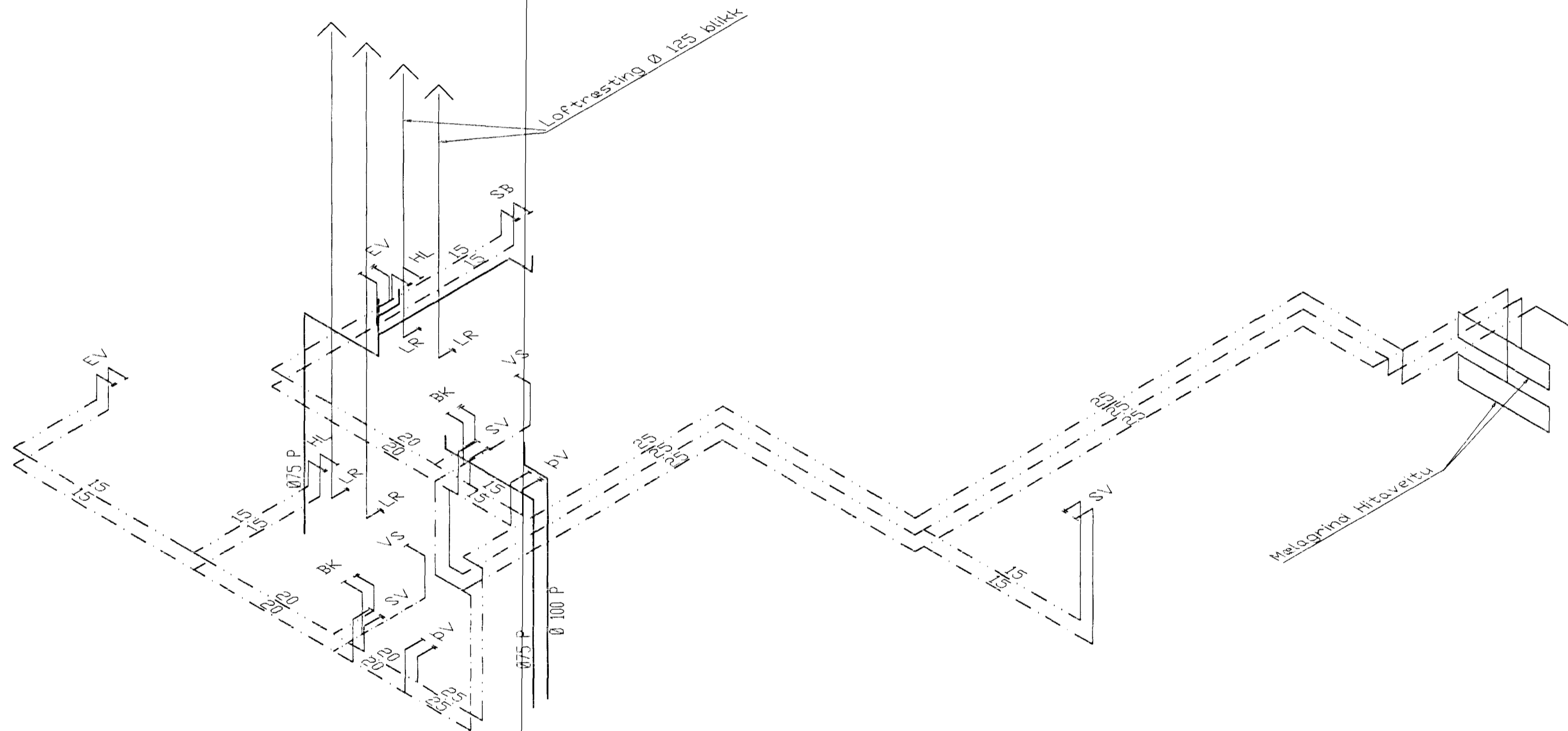
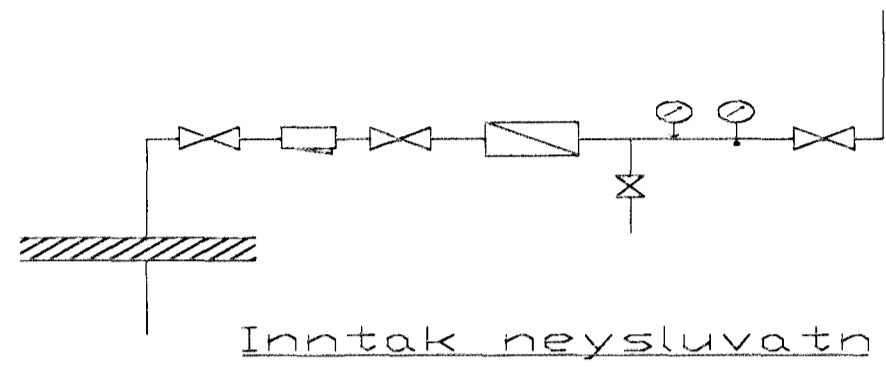
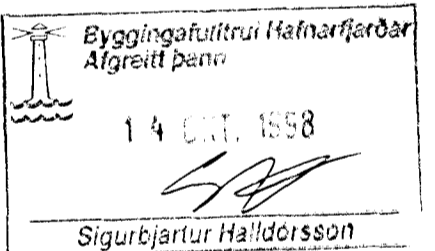


VATNSLAGNIR SKÝRINGAR

Vatnslagnir skulu vera úr galvanhúðuðum stálpípum með skrúfuðum tengistykkjum DIN 2440.  
 Fjarlægð milli festinga og upphengja skal vera sankv. IST67  
 Notanál Lóðrétt Lárétt  
 15-32 mm 2,0 m 2,5 m  
 40-50 3,0 m 3,5 m  
 Einangra skal neysluvatnslagnir með 20 mm Climaflex-hölkum.  
 Kaldavatnslagnir skulu vera með rakavarnarlagi utaná einangrun.  
 Vatnslagnir í milliveggjum skal vefja með sísalpappa og einangra með áðregnum einangrunarhölkum.  
 Vatnslagnir skal þrýstiprófa við 10 bbr, og skal þrýstingur standa amk. 8 tíma á þess að falla.



VATNSLAGNIR, RÚMMYND,  
1:50



BR.	DAGS.	EDLI BREITINGA	SIGN.
LINDARBERG 56 HAFNARFIRÐI			
VATNSLAGNIR, RÚMMYND			
DAGS.	6. ágúst 98		
VERK NR.	9810		
TEIKN. NR.	2-06		
HANNAÐ	Sveinbjörn Hinriksson		
TEIKNAD	Sveinbjörn Hinriksson		
YFIRFARIÐ	C. H.		
TÆKNIÞJÁNUSTA SIGURÐAR ÞORLEIFSSONAR ehf			
STRANDGATU 11-220 HAFNARFIRÐI-SÍMI 555-4255			