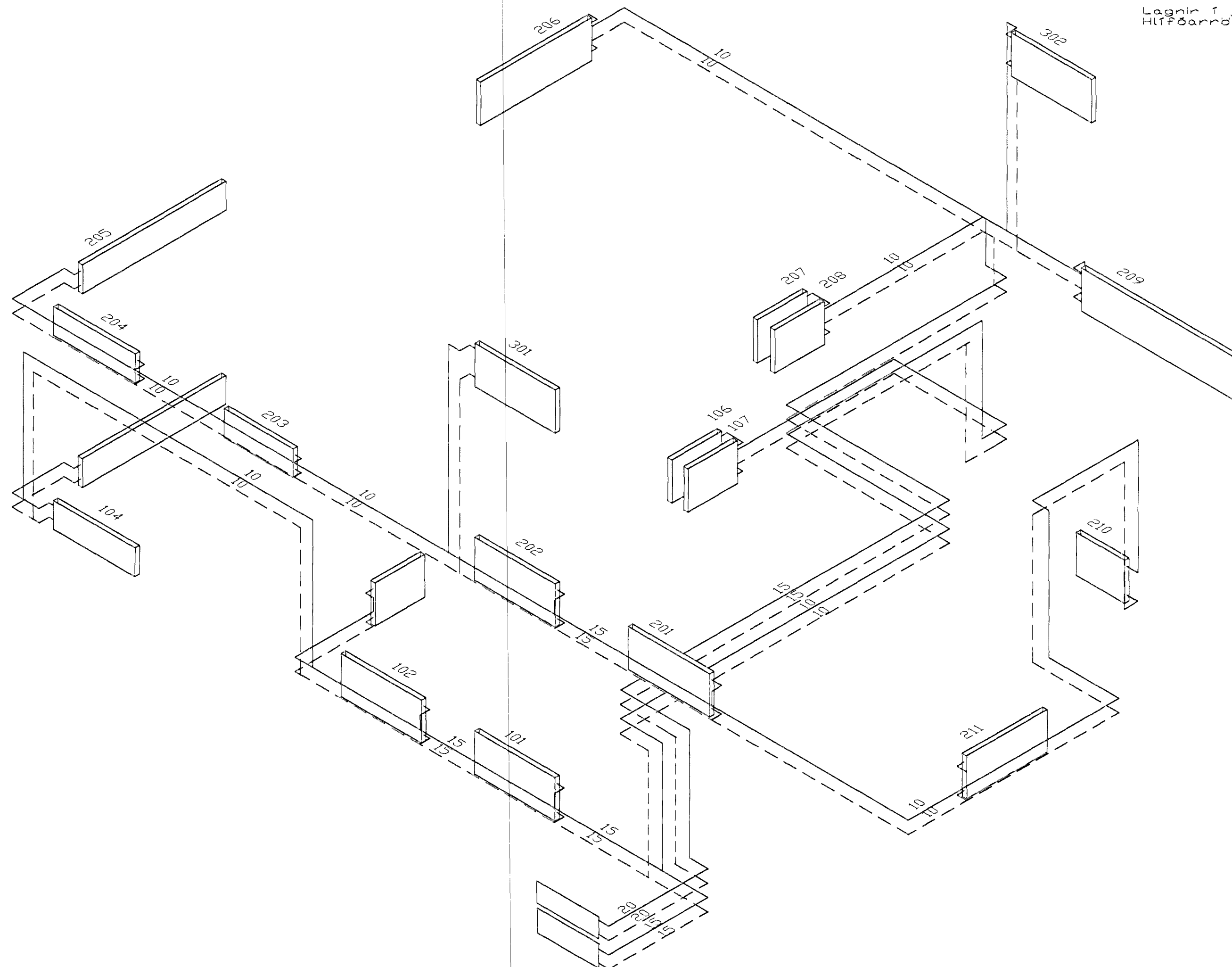


MÆLAGRIND HITAVEITU

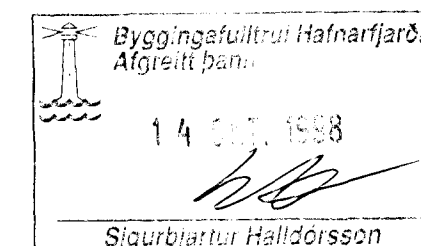
HITALAGNIR SKÝRINGAR

Hitalagnir skulu vera úr svörtum stálípum með skrúfuðum tengistykkjum DIN 2440. Greinar að einstökum ofnum skulu vera 10 mm nema annað sé tilgreint á teikningum. Fjarlægð á milli festinga Notamál Fjarlægð
 15-32 mm 2,5 m
 40-50 mm 3,0 m
 Einangra skal lagnir með 20mm Climaflex hölkum. Á alla ofna komi sjálfvirkir ofnlökar, stillitæ og loftskrúfur. Lagnir skal þrýstiprófa við 6 bör, og skal þrýstingur standa amk. 8 tíma án þess að falla.

Lagnir í járni EVAL-PEX 28x4,0 einangrun 20 mm polyurethan Hlíðarör 0 75 PEH.



HITALAGNIR, RÚMMYND,
1:50



BR.	DAGS.	EDLI BREITINGA	SIGN.
LINDARBERG 56A HAFNARFIRÐI			
HITALAGNIR, RÚMMYND			
DAGS. ágúst 98			
VERK NR. 9810			
TEIKN. NR. 2-05			
HANNAÐ Sveinbjörn Hinriksson			
TEIKNAD Sveinbjörn Hinriksson			
YFIRFARIÐ <i>U. H.</i>			
TÆKNIPJÓNUSTA SIGURDAR ÞORLEIFSSONAR ehf			
STRANDGÖTU 11-220 HAFNARFIRÐI-SÍMI 555-4255			