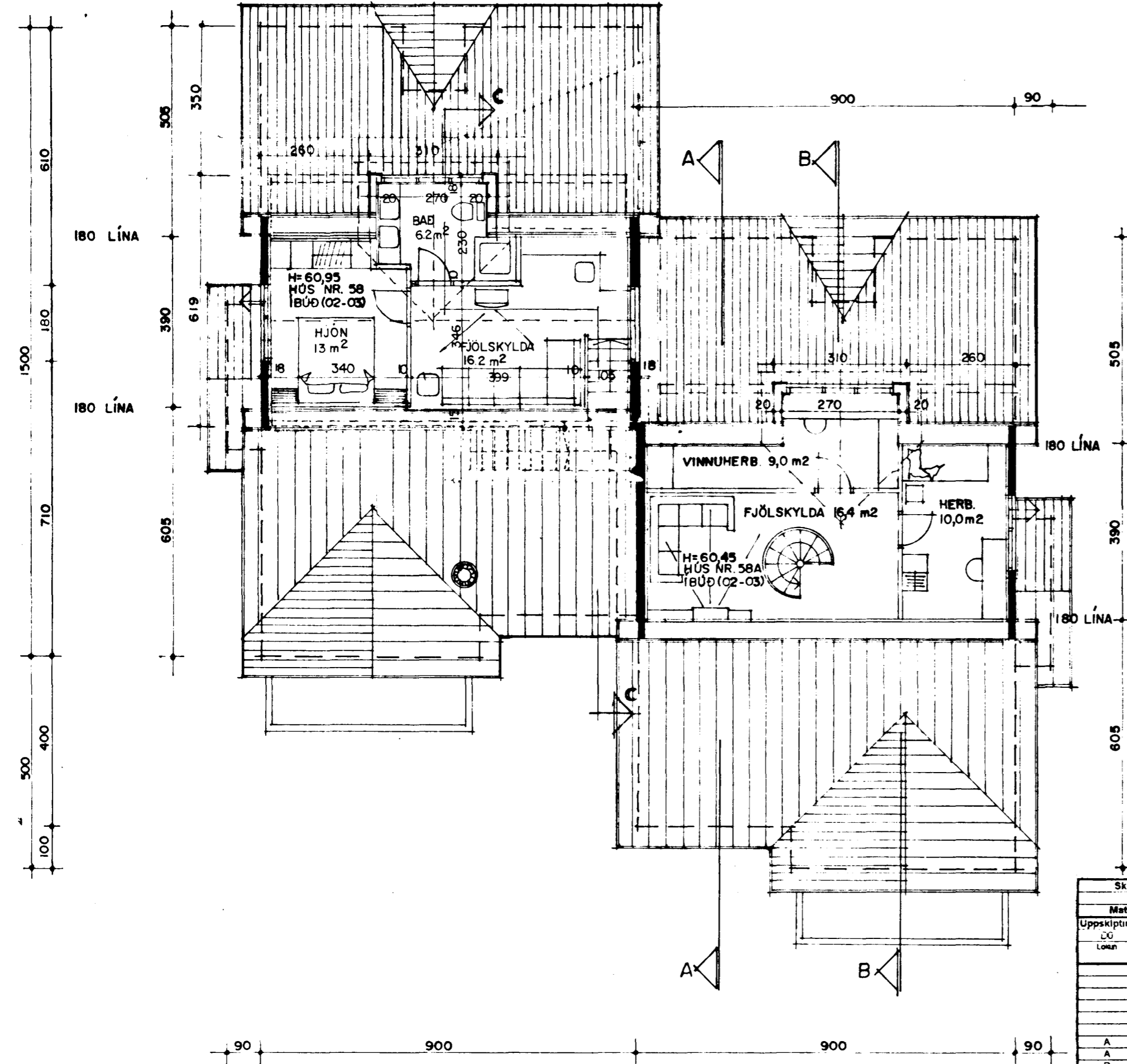


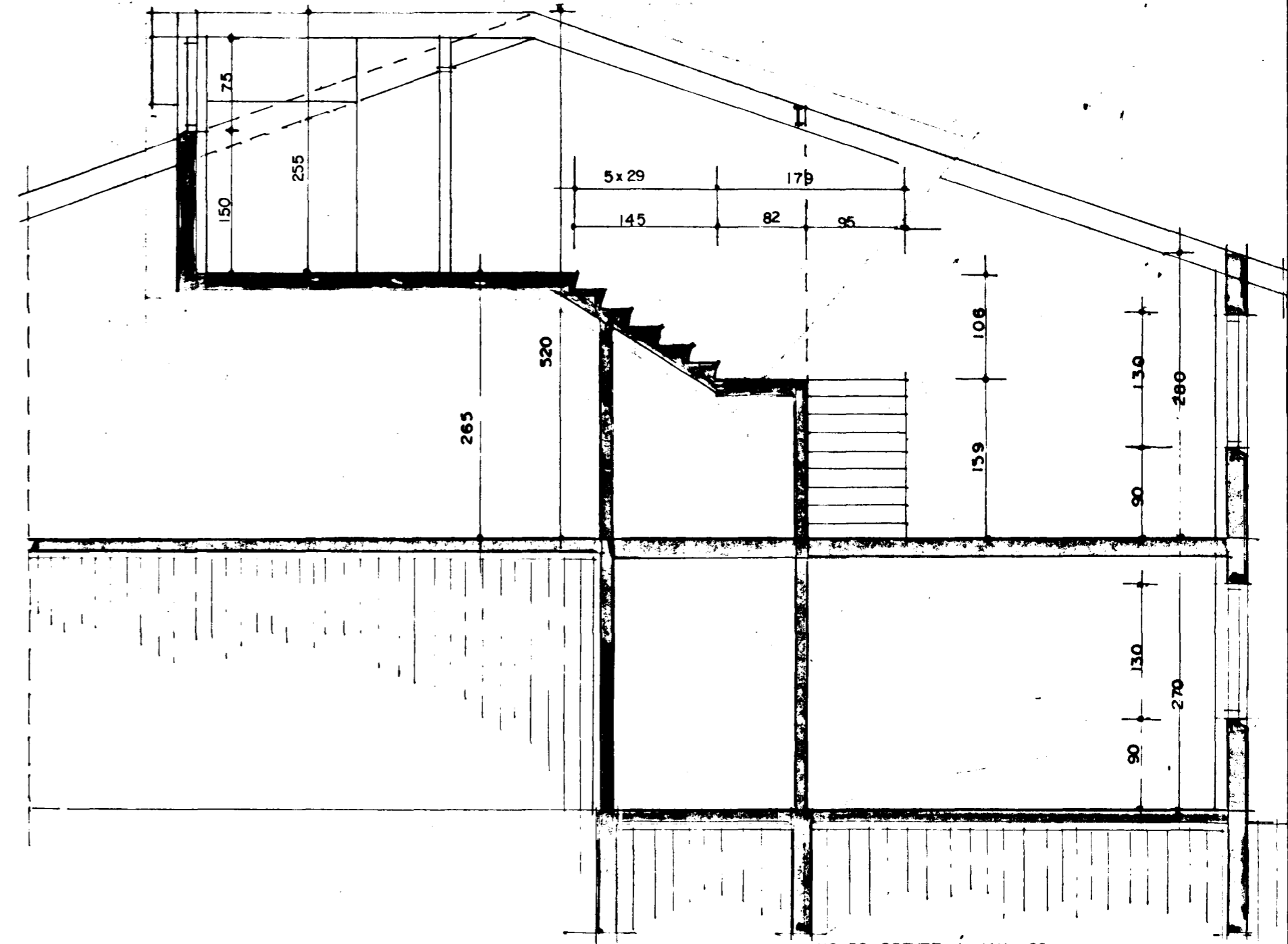
Samþykkt þann  
19 MAI 1998  
Byggingafulltrúinn í Hafnarfirði  
Erlendur Hjálmarsson

Skráningartala: LINDARBERG 58A				Skrásetjari: Frjóþófur Sigurðsson														
Landnúmer: 174296				Kennitala: 200724-2249														
Mætlutunúmer: 01				Dags: 25.02.1998														
Uppskipting og lýsing				Stærðir														
D0	D1	D2	D3	D4	D5	D6	D7	D8	D9	D10a	D10b	D11	D12	D16	D17			
Lokun	Rými hæð-röð	Notkun texti	Höfuð-flokkun	Eignar-hætt	Bornfl. m <sup>2</sup>	Mæribur m <sup>2</sup>	Stöng m <sup>2</sup>	Op m <sup>2</sup>	Brúfl. m <sup>2</sup>	Brúfl. sk. < 1.8	Salarhæð mín	Salarhæð max	Brúfl. rúmval m <sup>2</sup>	Nettfl. m <sup>2</sup>	Birt. fl. m <sup>2</sup>	Relatíva slétturumráð	Slétturúmval m <sup>2</sup>	
<b>Mætlut</b>					218,0	56,5	2,3	1,7	272,8	17,1				786,9	233,5	251,1		641,5
<b>Botn</b>														26,7				
<b>1. hæð</b>					85,8	0,0	0,0	0,0	85,8	0,0				231,4	71,1	81,2		185,5
A	0101	Ibúð	N	0101	81,2				81,2				2,70	2,70	219,2	68,7	81,2	185,5
A	0102	Inntakskleff	T	X	4,6				4,6			2,50	2,80	12,2	2,4			0,0
B	0103	Verónd	N	0101	18,6				18,6									0,0
C	0104	Útróppur	U	X	11,8				11,8									0,0
<b>2. hæð</b>					132,2	56,5	2,3	1,7	187,0	17,1				528,8	162,4	169,9		456,0
A	0201	Ibúð	N	0201	109,0				109,0			2,80	4,30	444,1	94,4	109,0		384,5
A	0202	Biðeymsla	B	0201	23,2				23,2			2,80	4,70	71,7	20,2	23,2		62,4
A	0203	Milliflokkur-inniflokkur	N	0201		56,5			54,8	13,0		1,35	2,55		46,0	41,8		0,0
A	0204	Þakrymi	V	X								0,15	1,35	13,0				0,0
C	0205	Svalir	S	0201	9,0				9,0									9,0

Athugasemdir:  
Útreikningi nettóflata er miðað við að úrveggir með einangrun séu 0,28 m.  
Einkalokun: Ibúð 0101 hefur sér afhentarett af 18,6 m<sup>2</sup> verónd undir svolum 2. hæðar. Veróndin er merkt 0103.



GRUNNMYND RISHÆÐ MKV. 1:100.



SNEIÐING C-C MKV. 1:50

NR 58 BREYTT JAN 98  
BREYTT FEB 98

Skráningartala: LINDARBERG 58				Skrásetjari: Frjóþófur Sigurðsson														
Landnúmer: 174295				Kennitala: 200724-2249														
Mætlutunúmer: 01				Dags: 25.02.1998														
Uppskipting og lýsing				Stærðir														
D0	D1	D2	D3	D4	D5	D6	D7	D8	D9	D10a	D10b	D11	D12	D16	D17			
Lokun	Rými hæð-röð	Notkun texti	Höfuð-flokkun	Eignar-hætt	Bornfl. m <sup>2</sup>	Mæribur m <sup>2</sup>	Stöng m <sup>2</sup>	Op m <sup>2</sup>	Brúfl. m <sup>2</sup>	Brúfl. sk. < 1.8	Salarhæð mín	Salarhæð max	Brúfl. rúmval m <sup>2</sup>	Nettfl. m <sup>2</sup>	Birt. fl. m <sup>2</sup>	Relatíva slétturumráð	Slétturúmval m <sup>2</sup>	
<b>Mætlut</b>					218,0	56,5	5,9	2,3	272,2	13,0				788,8	232,3	254,8		645,4
<b>Botn</b>														26,7				
<b>1. hæð</b>					85,8	0,0	0,0	0,0	85,8	0,0				231,4	71,7	81,2		187,1
A	0101	Ibúð	N	0101	81,2				81,2				2,70	2,70	219,2	69,3	81,2	187,1
A	0102	Inntakskleff	T	X	4,6				4,6			2,50	2,80	12,2	2,4			0,0
B	0103	Verónd	N	0101	18,6				18,6									0,0
C	0104	Útróppur	U	X	11,8				11,8									0,0
<b>2. hæð</b>					132,2	56,5	5,9	2,3	186,4	13,0				530,7	160,6	173,4		458,3
A	0201	Ibúð	N	0201	109,0				109,0			2,80	4,28	446,0	95,0	109,0		388,7
A	0202	Biðeymsla	B	0201	23,2				23,2			2,80	4,00	71,7	19,6	23,2		60,6
A	0203	Milliflokkur-inniflokkur	N	0201		56,5			54,2	13,0		1,35	2,55		46,0	41,2		0,0
A	0204	Þakrymi	V	X								0,15	1,35	13,0				0,0
C	0205	Svalir	S	0201	9,0				9,0									9,0

Athugasemdir:  
Útreikningi nettóflata er miðað við að úrveggir með einangrun séu 0,28 m.  
Einkalokun: Ibúð 0101 hefur sér afhentarett af 18,6 m<sup>2</sup> verónd undir svolum 2. hæðar. Veróndin er merkt 0103.

1815 98 *Arp*