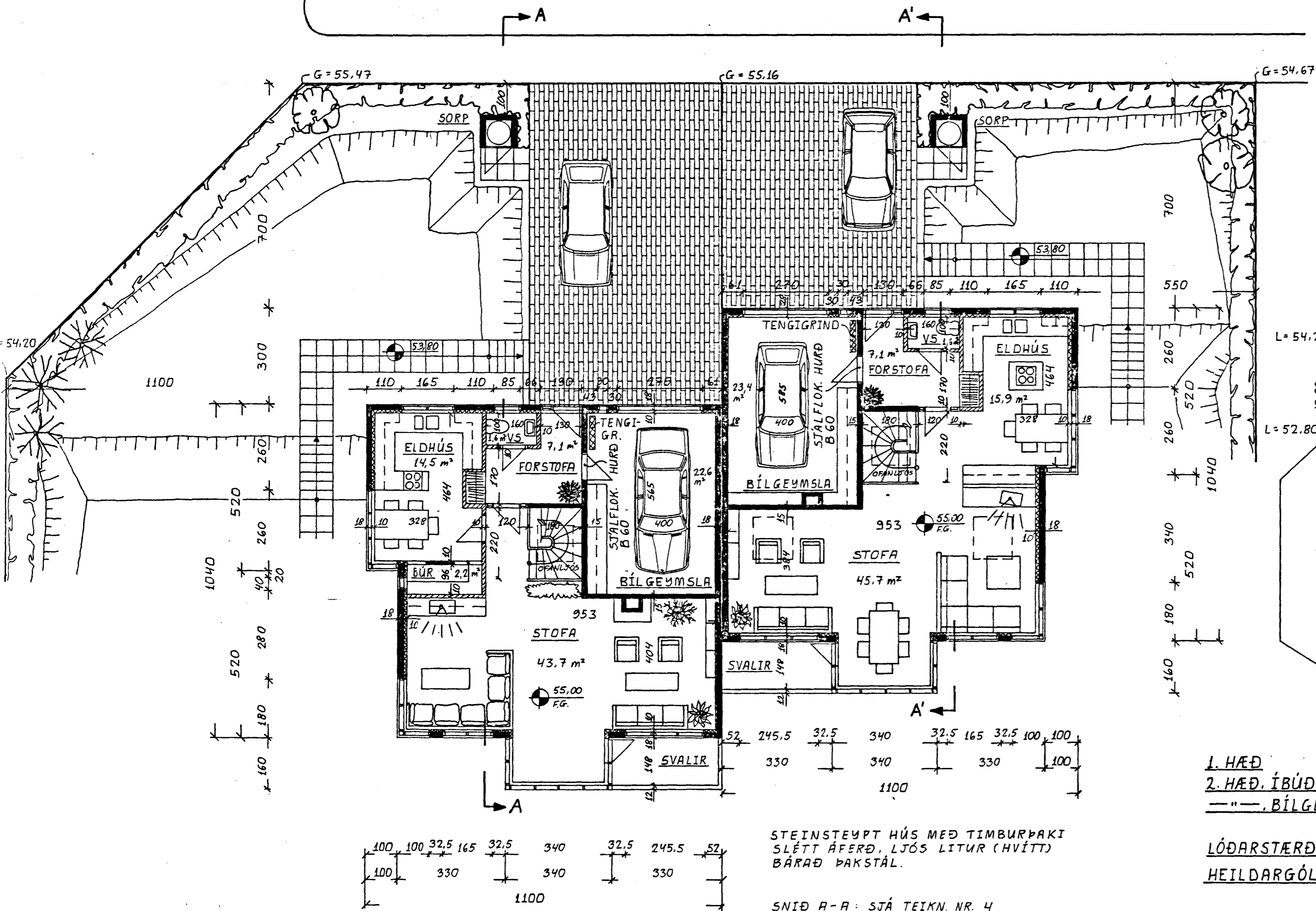


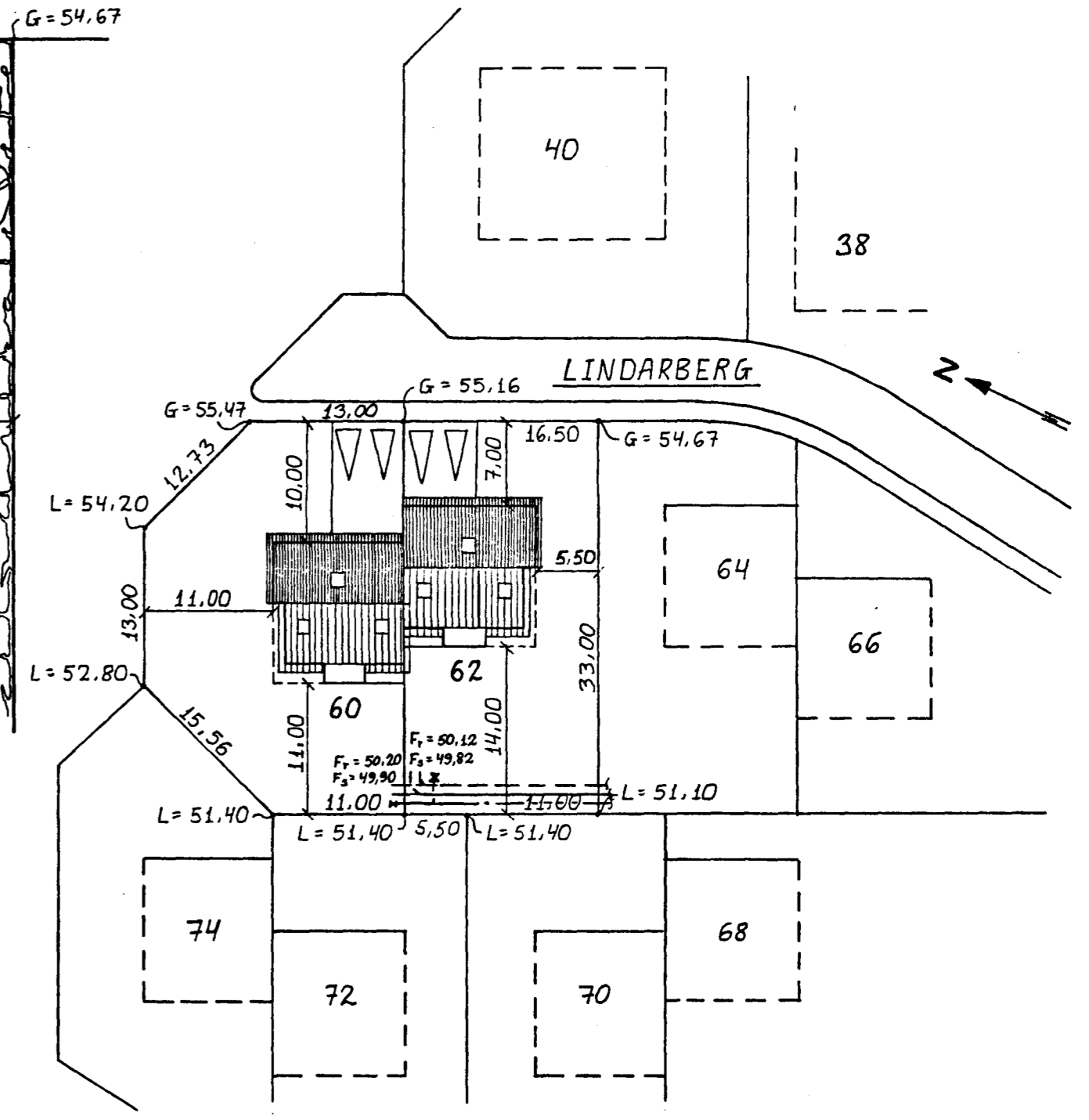
2. HÆÐ, GRUNNMYND. 1:100

Samþykkt á fundi bygginga-  
nefndar þ. 26/4 1990  
BYGGINGAVALTRÚINN  
Í HAFNARFIRÐI  
*[Signature]*  
Ganga skal frá önnu  
eldstæði í samræmi  
við skýlugerðir

LINDARBERG



AFSTÖÐUMYND. 1:500



	LINDARBERG 60		LINDARBERG 62	
1. HÆÐ	109,2 m <sup>2</sup>	294,8 m <sup>3</sup>	109,2 m <sup>2</sup>	294,8 m <sup>3</sup>
2. HÆÐ, ÍBÚÐ	89,0 m <sup>2</sup>	365,8 m <sup>3</sup>	88,2 m <sup>2</sup>	361,5 m <sup>3</sup>
—, BÍLGEYMSLA	25,6 m <sup>2</sup>	112,5 m <sup>3</sup>	26,4 m <sup>2</sup>	116,8 m <sup>3</sup>
	<u>223,8 m<sup>2</sup></u>	<u>773,1 m<sup>3</sup></u>	<u>223,8 m<sup>2</sup></u>	<u>773,1 m<sup>3</sup></u>
LÖÐARSTÆRÐ	625,0 m <sup>2</sup>	—	544,5 m <sup>2</sup>	—
HEILDARGÓLFFLÖTUR ÍBÚÐA	<u>198,2 m<sup>2</sup></u>	<u>660,6 m<sup>3</sup></u>	<u>197,4 m<sup>2</sup></u>	<u>656,3 m<sup>3</sup></u>

LINDARBERG 60 OG 62  
Hafnarfirði

GRUNNMYND 2. HÆÐAR  
AFSTÖÐUMYND  
MKv. 1:100, 1:500

BREYTT 22/4 '90 - Jón Kristjánsson - LÖÐARLEGA  
BREYTT 30/3 '90 - Jón Kristjánsson - FORSTOFA/TENGIKÓTAR LAGNA/LÖÐARLEGA  
JÓN KRISTJÁNSSON BYGGINGAVERKFRÆÐINGUR  
FÍFUSELI 11, s. 78731  
REYKJAVÍK Í MARS 1990  
*Jón Kristjánsson*