

2. HÆÐ, GRUNNMYND. 1:100

Samþykkt á fundi bygginga-
nefndar þ. 26/4 1990

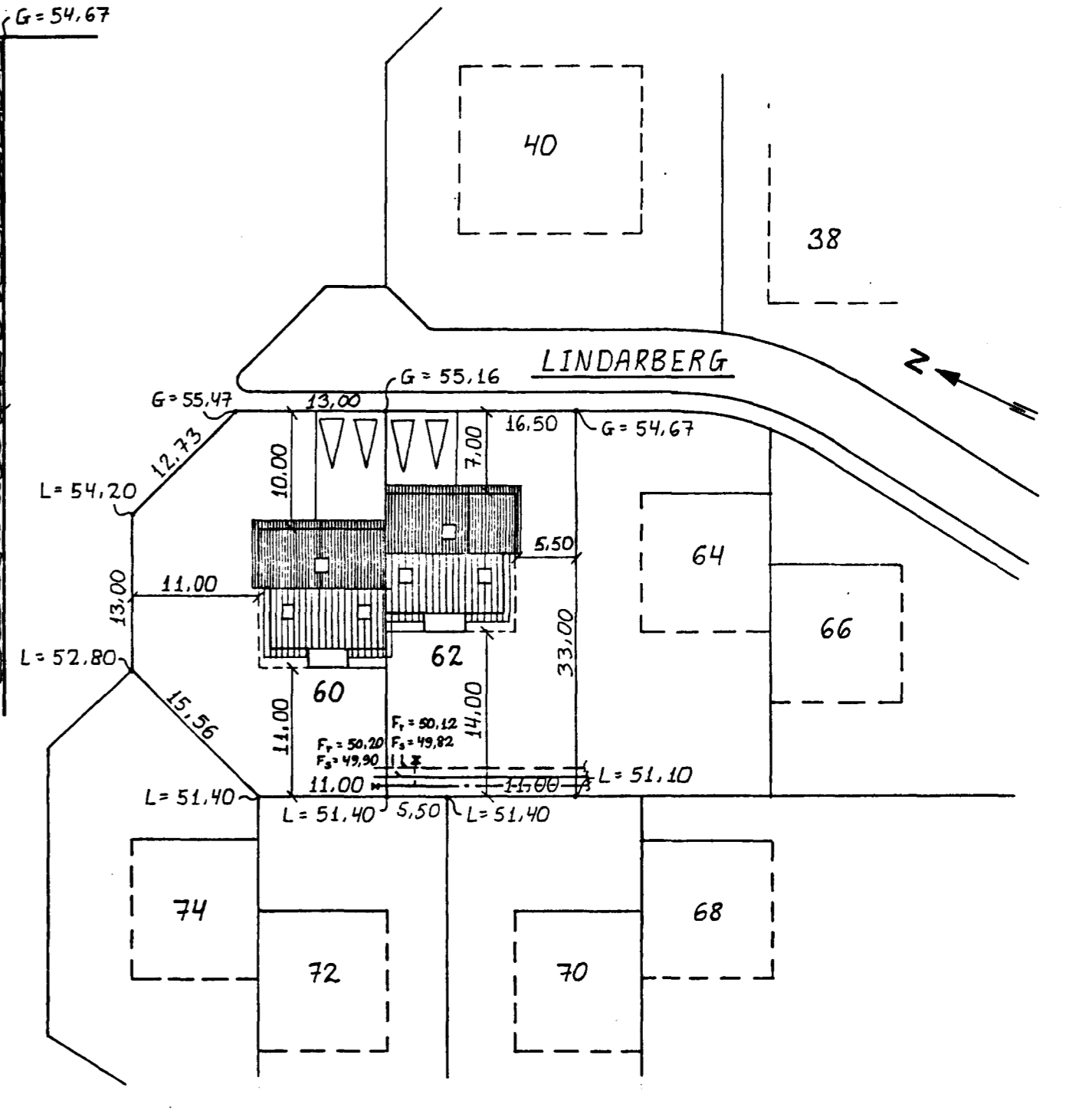
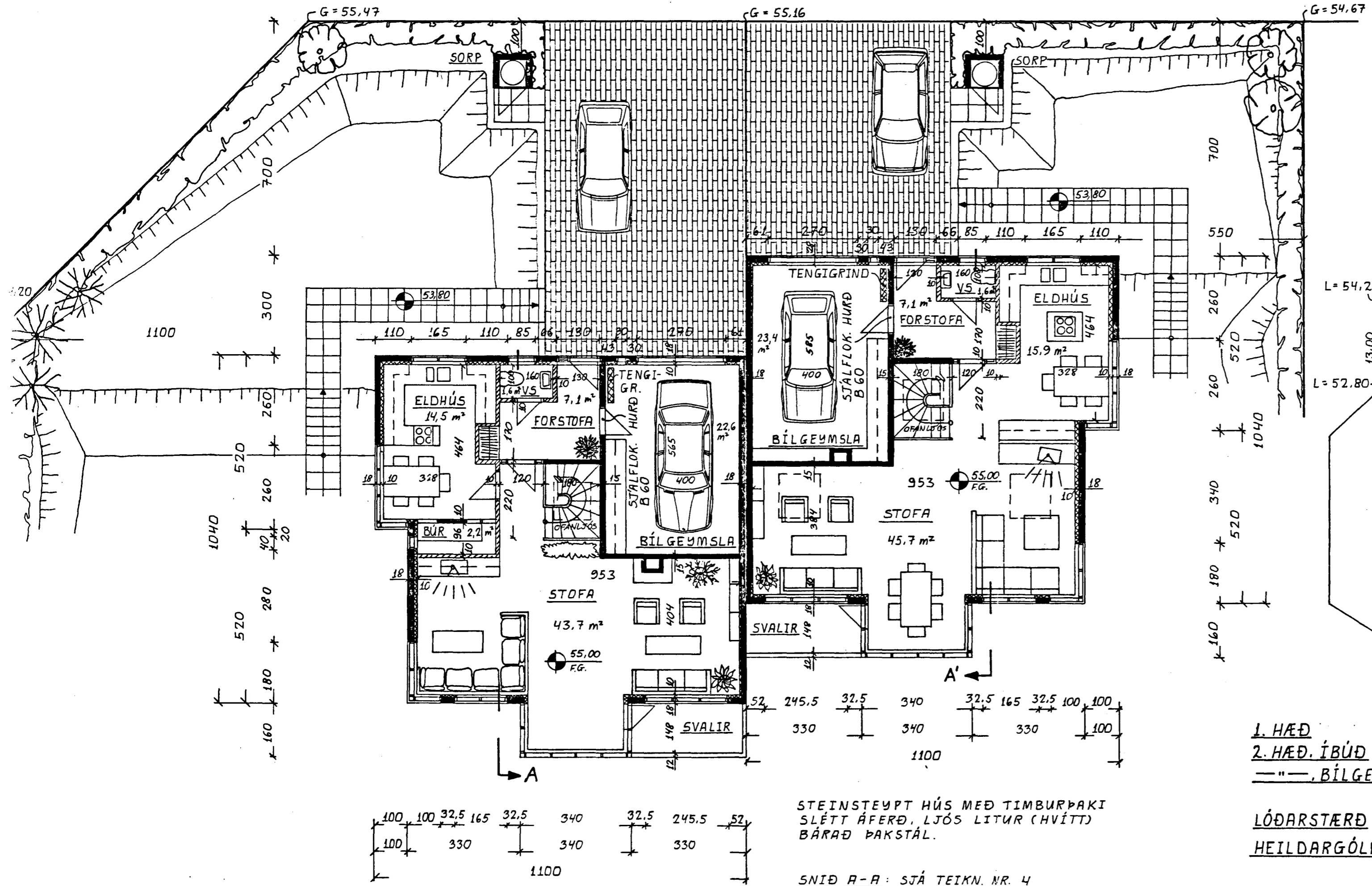
BYGGINGAUFULLTRÚINN
Í HAFNARFIRÐI

Elliott

Ganga skal frá opnu
eldstæði í samræmi
við reglugerðir

LINDARBERG

AFSTÖÐUMYND. 1:500



LINDARBERG 60 LINDARBERG 62

1. HÆÐ	109.2 m ²	294.8 m ³	109.2 m ²	294.8 m ³
2. HÆÐ. ÍBÚÐ	89.0 m ²	365.8 m ³	88.2 m ²	361.5 m ³
— " —. BÍLGEYMSLA	25.6 m ²	112.5 m ³	26.4 m ²	116.8 m ³
	<u>223.8 m²</u>	<u>773.1 m³</u>	<u>223.8 m²</u>	<u>773.1 m³</u>
LÓÐARSTÆÐ	625.0 m ²	—	544.5 m ²	—
HEILDARGÓLFFLÖTUR ÍBÚÐA	<u>198.2 m²</u>	<u>660.6 m³</u>	<u>197.4 m²</u>	<u>656.3 m³</u>

STEINSTEYPT HÚS MEÐ TIMBURÞAKI
SLÉTT ÁFERÐ, LJÓS LITUR (HVÍTT)
BÁRÆÐ ÞAKSTÁL.

SNIÐ A-A': SJÁ TEIKN. NR. 4

LINDARBERG 60 OG 62
Hafnarfirði

GRUNNMYND 2. HÆÐAR
AFSTÖÐUMYND
MKV. 1:100, 1:500

BREYTT 27/4 '90 - Jón Kristjánsson - LÓÐARLEGA
BREYTT 30/3 '90 - Jón Kristjánsson - FORSTOFA/TENGIKÓTAR LAGNA/LÓÐARLEGA

JÓN KRISTJÁNSSON BYGGINGAVERKFRÆÐINGUR
FÍFUSELI 11 s. 78731 FVFI
REYKJAVÍK Í MARS 1990 *Jón Kristjánsson*