

Samþykkt á fundi bygginga-  
nefndar þ. 4. 10. 1995

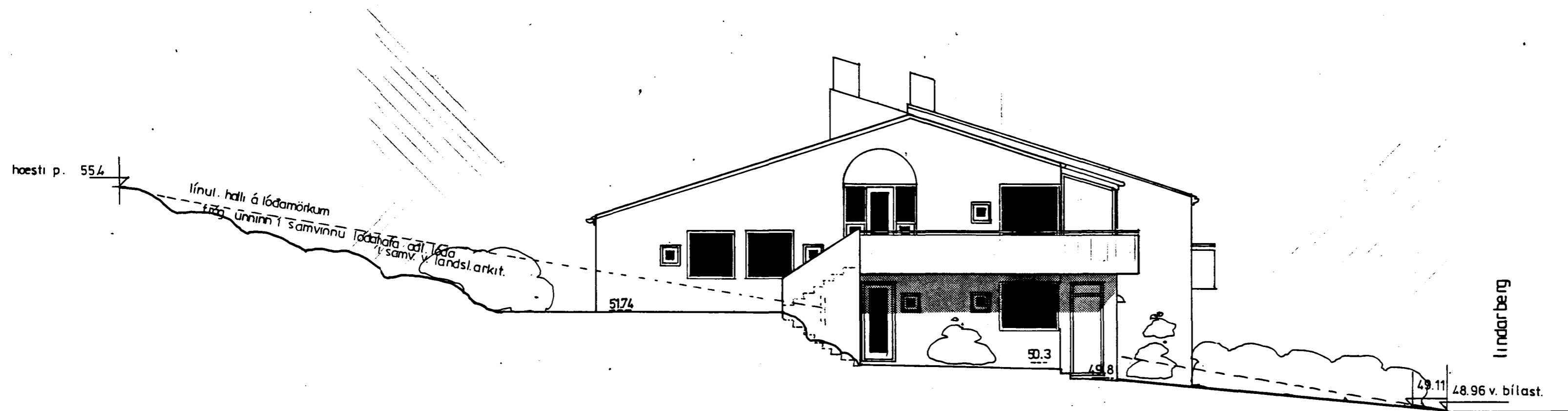
BYGGINGAUFULLTRÚINN  
Í HAFNARFIRÐI



*Fylgja skal ábendingum byggingahefndar*



tifftopdf - www.rubissoftware.com - Demo Version



nordvestur gafi

hús uppsteypt á hefðbundinn hátt, einangrad m. 4" að innanverðu,  
að utan samspil hraunadra og sléttu flata: málað í pastellit td gulu  
og bláu. gluggar hvítir en opnanleg fög og hurdir í lit. þakstál og  
létt handrið á svölum hvítt.  
sjá sérteikningar 1:50 1:20 1:5 og 1:1 af ýmsum frágangi.

Lindarberg 80-82 hafnarfirði  
útlit

1:100  
sept '95

03

gudm. gunnlaugsson, arkitekt faí kt 190554-34.19  
teiknist. stórhöfða 17, s: 5677735

*Gudm. Gunnlaugsson*