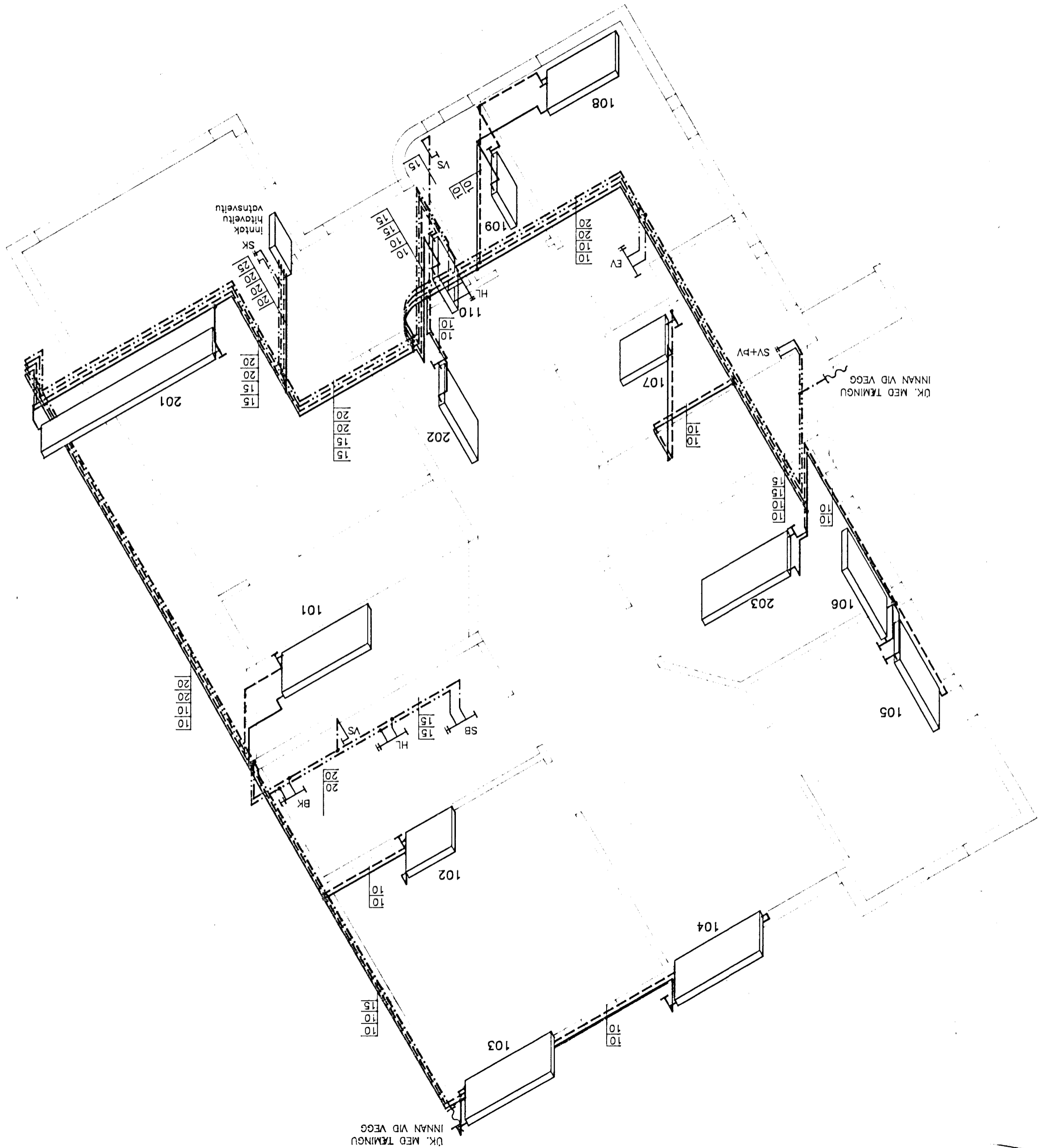
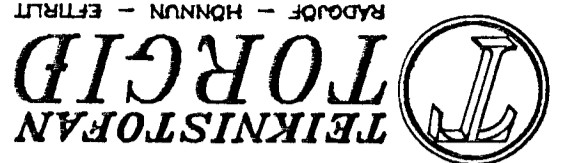


LINDARBERG 82
 NEYSLUVATNS- OG HITALAGNIR
 RÜMMYND
 MKV. 1 : 50



A: 06.11.96. Lognleiðubum breytt, veldir ofnar færðir inn í ofnaloftu.
 RAGDOLF - HÖNNUN - EFTIRLIT
 ARNDU 36, 106 RERKJAVÍK, Sími 566-8666, FAX 566-8678
 Þarkárh. Fróðþóresson, Magnús Þ. Guðmundsson, smíðastofudrátt.
 Byggingafræðingur
 TEKNI. NR.: 803 Dags: 12.11.95. BREYTT: A
 VERK NR.: 85-804 HANNAÐ: ÞF
 KVABÍL: 1:50



VERK: Lindarberg 80-82
 Hálfartriði
 NEYSLUVATNS- OG HITALAGNIR
 RÖMMYND, OFNALOFTA

Eingangur hás:
 Undir botnplötu og niður með skklum: 75 mm plasteingangur
 Útveggir: 100 mm eingangur
 Þak: 200 mm steinull

Byggingafræðingur Hálfartriði
 13 NOV, 1996
 Sigurður Halldórsson

ofn nr.	heiti	reikn. varmatap kcal/h	mesta ofnsterð hlí m³	stútar	ofnloki	vallinn ofn
101	Þískur	2.100	600x1600	C-B	FVR	C-60/1620
102	Þak	980	600x900	C-D	FVR	C-60/1458
103	hjú	1.520	600x1600	A-D	RA2000	B-60/1782
104	sígnvarpsh.	1.550	600x1750	C-B	RA2000	B-60/1458
105	herbergi	1.150	600x1200	C-B	RA2000	C-60/1134
106	herbergi	1.050	600x1200	A-D	RA2000	B-60/1134
107	þvottur	680	600x600	C-D	FVR	C-60/648
108	herbergi	1.000	600x1200	A-B	RA2000	B-60/1134
109	snýrtíng	350	500x500	A-B	FVR	B-50/466
110	anddyr	550	500x1000	A-B	FVR	A-50/1134
201	stofa	3.200	600x3300	C-B	RA2000	C-60/2916
202	þorbísta	2.200	600x1700	A-D	RA2000	C-60/1944
203	þorbísta	2.200	600x1500	A-B	RA2000	C-60/1944

OFNATAFLA ΔT=40°C (LINDARBERG 82)