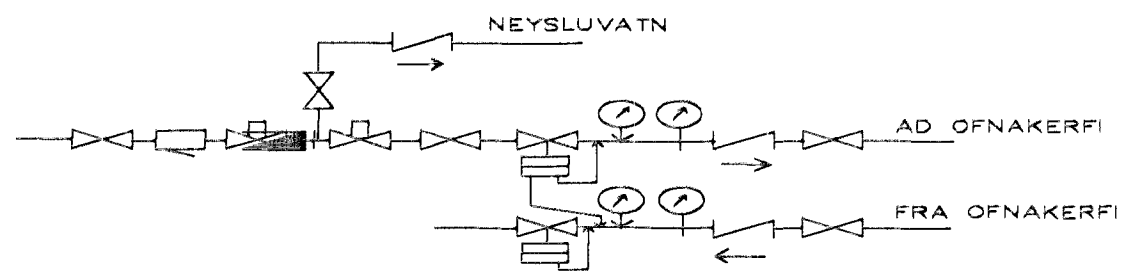
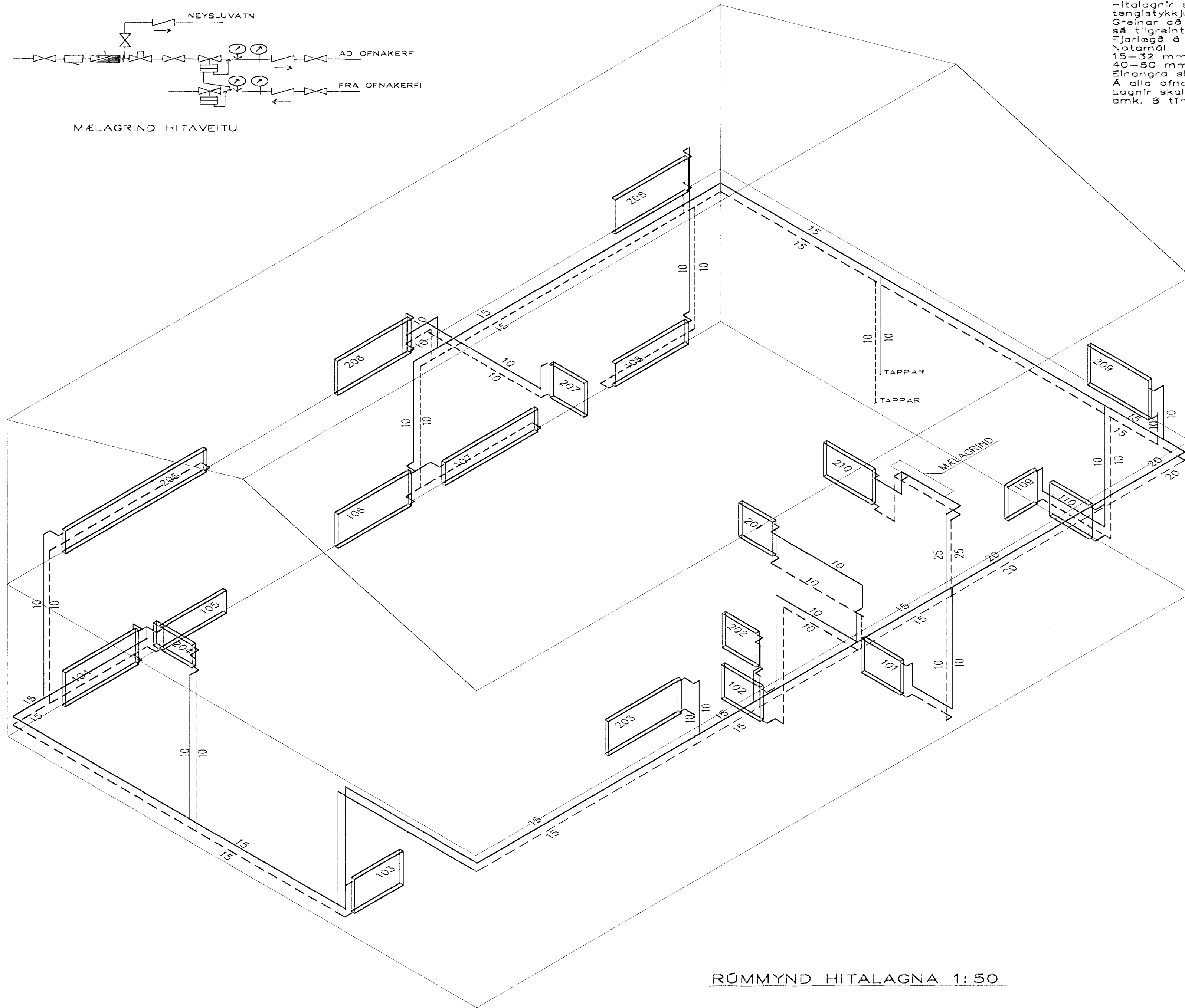


### HITALAGNIR SKÝRINGAR

Hitalagnir skulu vera úr svörtum stálpípum með skrúfuðum tengistykkjum DIN 2440.  
 Grænir að einstökum ofnum skulu vera 10 mm nema annað sé tilgreint á teikningum.  
 Fjarlægð á milli festinga  
 Notamál Fjarlægð  
 15-32 mm 2,5 m  
 40-50 mm 3,0 m  
 Einangra skal lagnir með 20mm Climaflex hölkum.  
 Á alla ofna komi sjálfvirkir ofnlökar, stillitís og loftskrúfur.  
 Lagnir skal þrýtaþrýta við 6 bær, og skal þrýtingur standa amk. 8 tíma án þess að falla.



MÆLAGRIND HITAVEITU



RÚMMYND HITALAGNA 1:50

01	APRÍL	ÓLEGU	LAGNA	OG
			OFNUM	BR
BR.	DAGS.	EÐLI	BREIT	NGA
				G.H.
<b>LINDARBERG 92</b>				
<b>HAFNARFIRÐI</b>				
RÚMMYND HITALAGNA				
MKV 1:50				
DAGS. JAN. 2000				
VERK NR. 9928				
TEKN. NR. 2-04				
HANNA S. ÞORLEIFSS. KT. 241148-3009				
TEIKNAR G.H.				
YFIRSEÐ				
TÆNNIÞJÓNUSTA				
SIGURDAR ÞORLEIFSSONAR ehf				
STRANDGÖTU 11-220 HAFNARFIRÐI-SÍMI 555-4255				