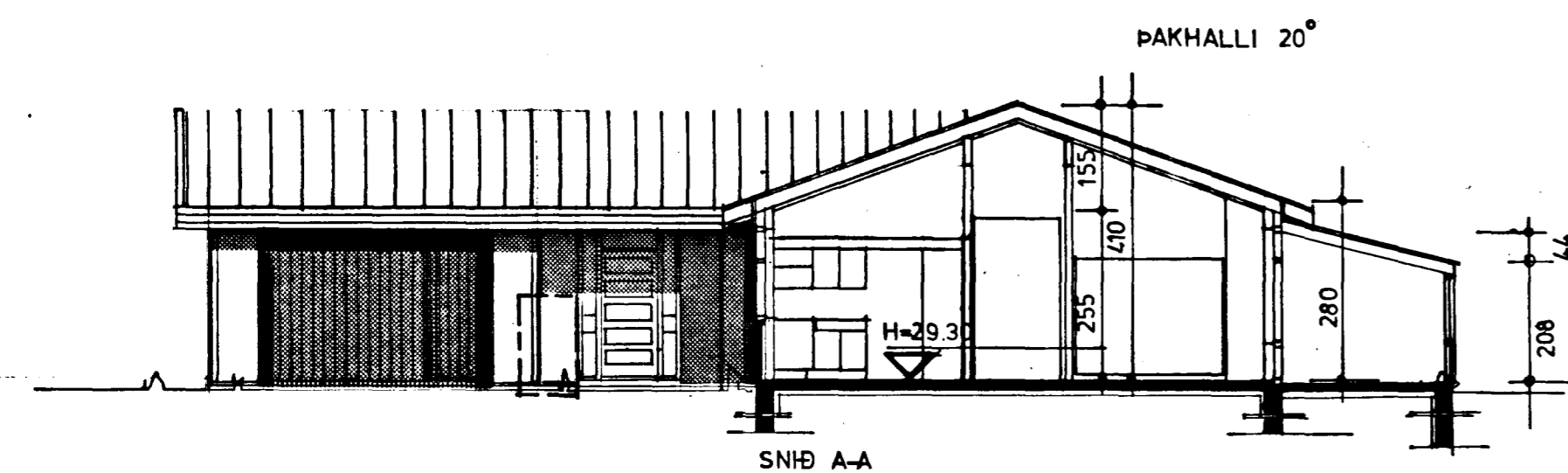
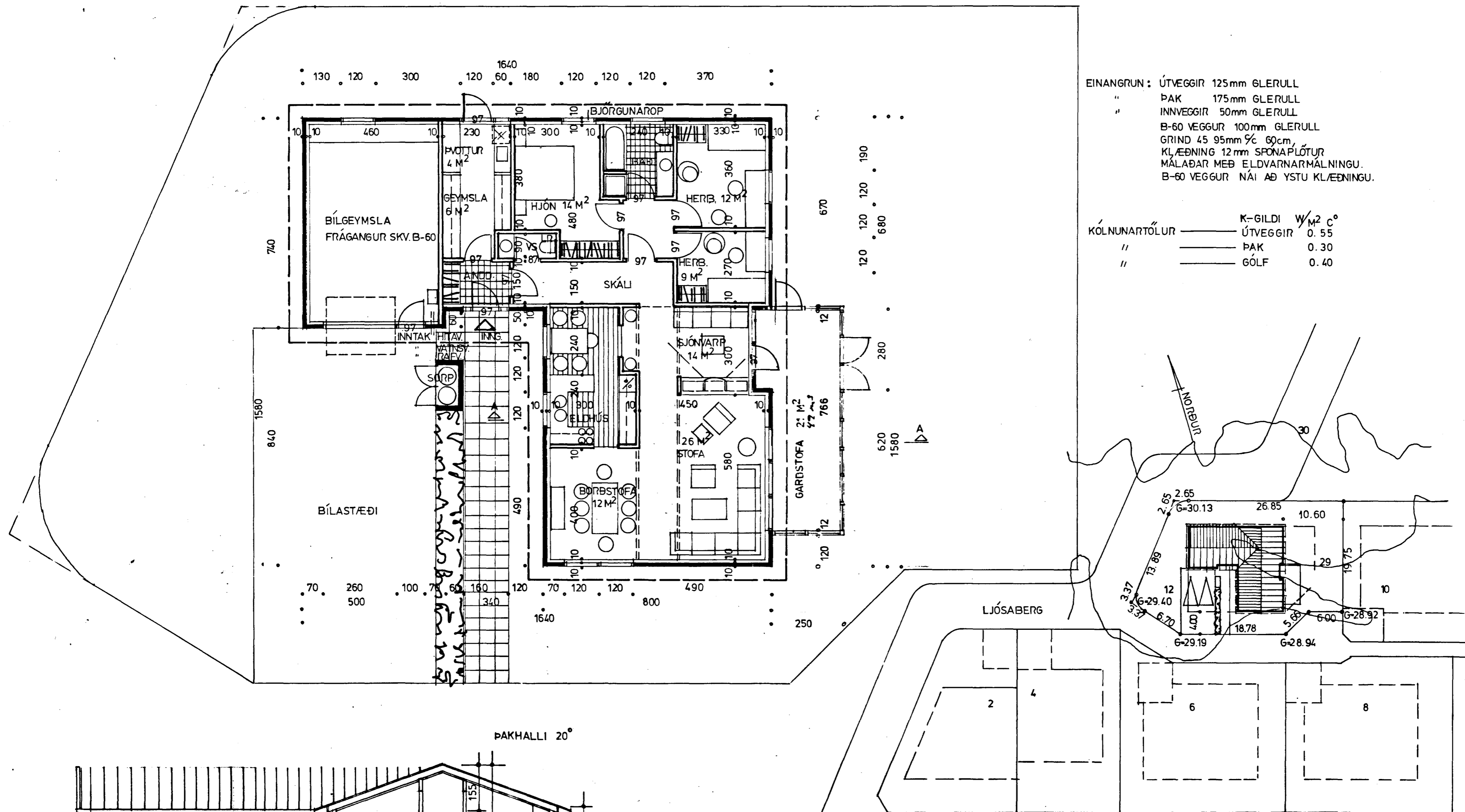


Samþykkt á fundi bygginga-
nefndar p. 28/7 1988

BYGGINGAFULLTRÚNN
Í HAFNARFIRÐI

EINANGRUN : ÚTVEGGIR 125mm GLERULL
 " PAK 175mm GLERULL
 " INNVEGGIR 50mm GLERULL
 B-60 VEGGUR 100mm GLERULL
 GRIND 45 95mm % 60cm,
 KLÆÐNING 12mm SPONAPLÖTUR
 MÁLAÐAR MEÐ ELDVARNARMÁLNINGU.
 B-60 VEGGUR NÁI AÐ YSTU KLÆÐNINGU.

KÖLNUNARTÖLUR	K-GILDI	W/M ² C°
—	ÚTVEGGIR	0.55
—	PAK	0.30
—	GÓLF	0.40



ÍBÚÐ BRÚTTÓ—147.84 M²
 BÍLGEYMSLA — 37.00 M²
 SAMTALS — 184.84 M²
 LÓB: 753.6 M²

BR Í JÚNÍ '88 *[Signature]*

SVEINN G. SVEINSSON SIGURÞUR SIGURÐSSON JÓHANNES PÉTURSSON

RVK Í NOV. 83 <i>[Signature]</i>	HÚSASMÍÐJAN H SÚÐAVOGI 3-5, RVK. SÍMI 84599	GERÐ NR.
REIKN. TEIKN. SS VFIRF. SÖS. JP	LJÓSABERG 12 HAFNARFIRÐI	VERK NR. S 764
MÆLIKV. 1: 100, 1:500	GRUNNMYND, SNHÐ OG AFSTÖÐUMYND	TEIKN NR. 1