

Ljósaberg 15, Hafnarfirði.

Mérkingar í samræmi við ISF 64.

1. Brunnar og fl. í frárennislögn.

- BO Benzínskilja - olfuskilja.
- BR Brunnur
- GN Niðurfali í gólfi, eða götu.
- NE Niðurfali.
- SG Sandgildra Sandkilja.
- SN Niðurfali frá svölum.
- BN Niðurfali frá þaki

2. Hreinlætistöki

- BI Skolskál, (Bidet)
- BK Baðker.
- EV Eldhúsvaskur.
- HL Handlaug.
- SB Steypibað.
- SV Skolvaskur.
- UV Uppvottavél.
- VS Vatnssalerni
- BV Þvottavél.

3. Tákn fyrir hreinlætis og hitalagnir.

- Hiti framrásarpípa.
- Hiti bakrásarpípa.
- Neyzluvatn kalt
- Neyzluvatn heitt
- Neyzluvarn hringrás.

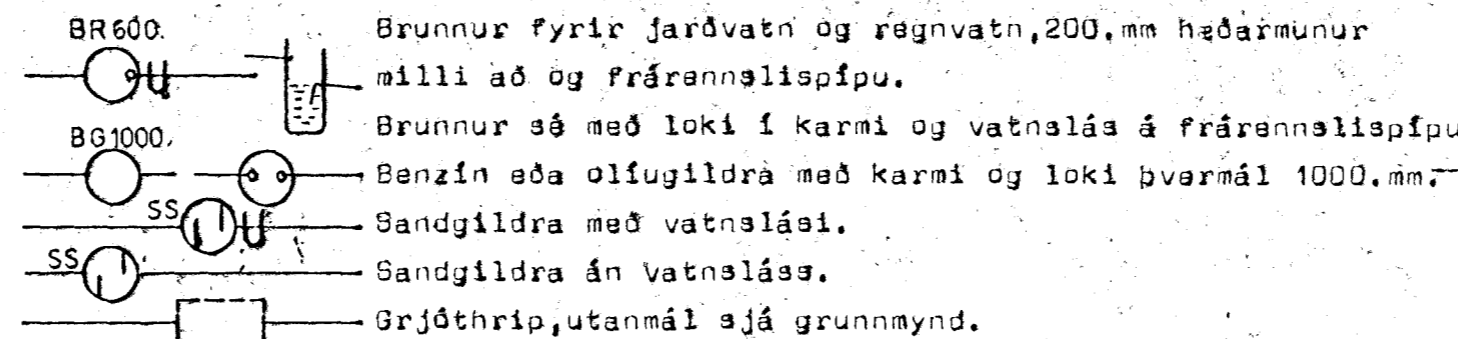
4. Lokar.

- Bann renniloki.
- Einstreymisloki, Stefnuloki.
- Hemill.
- Mótstaða, Blanda.
- Þrýstingsmínkari, Þrýstingsfall í örvarstefnu.
- Loki með spindil uppúr jörð.
- Mismunarþrýstingsjafnari.
- Slaufuloki, Yfirfallsloki
- Þrífveguloki.
- Lofttæming
- Krani, töppunarstaður
- Skiptir, Sjálfvirkur blöndunarloki.
- Blöndunartæki, grunnmynd.
- Steypibað grunnmynd.
- Loftpúði.
- Loki með flotholti.
- Hitamælir með Kvarða.
- Þrýstingsmælir.
- Hita og Þrýstingsmælir.
- Vökvasía td. sáld.
- Nýr miðstöðvarofn, grunnmynd.
- Gamall miðstöðvarofn grunnmynd.
- Magnmælir f. vatn.
- Hitaskiptir, millihitari.
- Plötumillihitari.

5. Tákn fyrir frárennislagnir.

- Píplögn fyrir skolp og regnvatn.
- Regnvatnslögn þökkub
- Regnvatnslögn + jarðvatnslögn, hálfþökkub.
- Öþökkub jarðvatnslögn.
- Lögn a. mm með hreinsiloki
- Niðurfali frá þaki a. mm í þvermál.
- Maðngangur/ hreinsibrunnur með karmi og botnrásum.

5. Framh.



6. Skýringar

6.1. Frárennalli.

Pípur í grunnlögn og brunnar séu úr steinstöpu eða öðru efni sem byggingaryfirvöld samþykkja.

Innri þvermál pípa eru gefin í mm. á grunnmynd.

Samskeyti pípa skal þétta með gúmhring. Pípur skulu liggja á belgnum í allri lengd sinni í beinni línu milli stefnubreytinga.

Allar beygjur og greinar á lögn skal gera með þar til gerdum tengistykkjum.

Pípur innanhúss séu úr PEH, PPS eða stöpujárni, efni og frágangur sé í samræmi við ISF um frárennislagnir.

6.2. Hitalögn.

Pípur séu svartar stálpípur og eru innri þvermál þeirra gefin í mm á kerfi mynd. Pípur skal setja saman með tengistykkjum með grunnnum gengjum.

Þrýstirayna skal kerfi með köldu vatni og 6. kp/cm², skal sé þrýstingu haldast á kerfinu í 6. klst.

Tvímála skal pípur með oxydmanju og einangra þar með 2. cm. glerullarskálum, utanum einangrun skal vefja mjúkan plastdúk. Pípur liggja í einangrun útveggja nema annað sé tekið fram.

Á hvern ofn komi loki, lofttæmingarskrúfa og stillitá einn og ofnaskrá getur á um.

6.3. Neyzluvatnslögn.

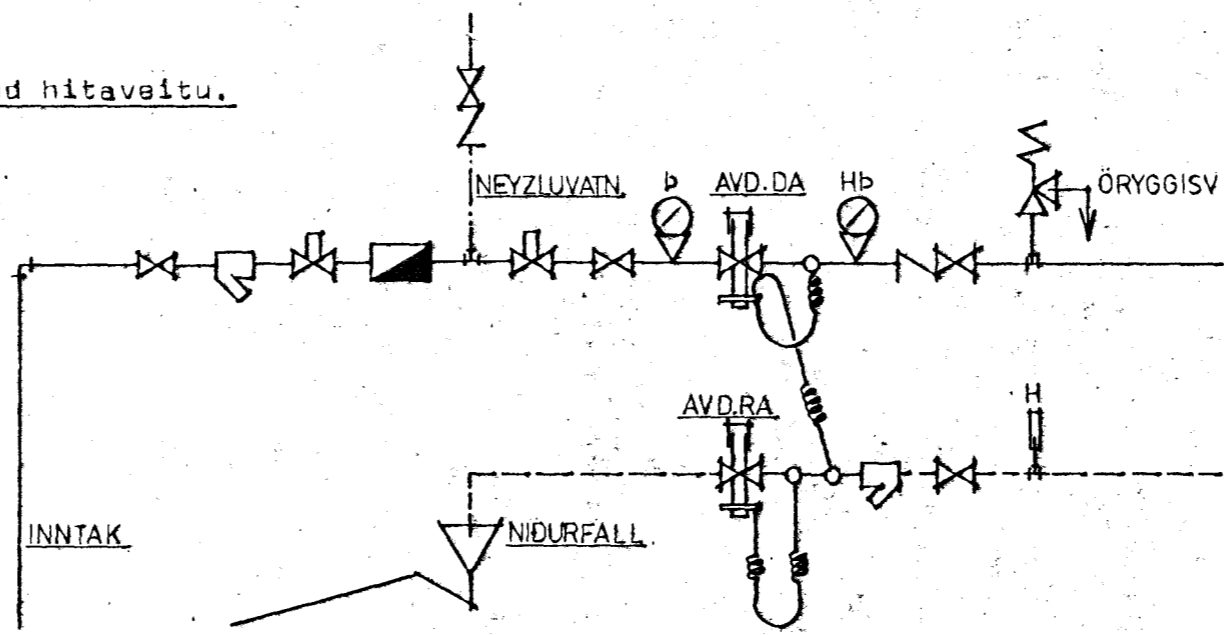
Pípur séu zinkhúðaðar stálpípur og eru innri þvermál þeirra merkt á kerfi mynd.

Setja skal pípur saman með tengistykkjum með grunnnum gengjum.

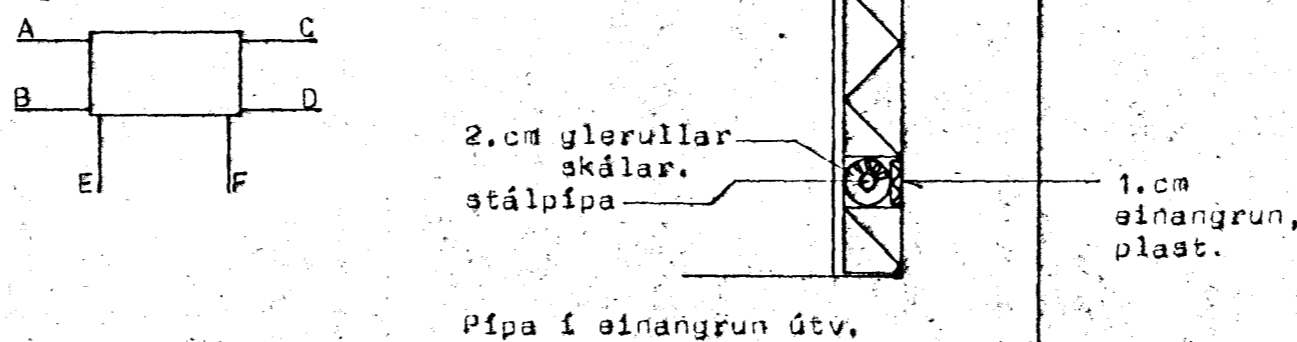
Þrýstirayna skal kerfið með 10. kp/cm² með köldu vatni og skal þrýstingur haldast í 6. klst

Pípur skal einangra með 2. cm glerullarskálum, utanum skálar skal vefja mjúkan plastdúk.

7.1. Málgrind hitaveitu.



7.2. Tengingar á miðstöðvarofni.



Skrá yfir ofnastærðir delta T=40°C.

Ofn nr	Varmapörf kcal/t	Varmapörf wött	Mesta lengd. cm.	Mesta hæð. cm.	Tengi 10 ⁰	Loki Danf.	st/T Lt.	Tilvisun.
001.	1915	2250	360	80	AD	FJVR	+	
002.	400	470	70	80	AB	FJVR	+	
003.	1915	2250	360	80	BC	FJVR	+	
101	600	705	180	70	CD	FJVR	+	
102	1160	1360	160	70	BC	FJVR	+	
103.	700	815	100	70	AB	FJVR	+	
104.	700	815	100	70	AB	FJVR	+	
105	400	470	80	70	CD	FJVR	+	
106.	1200	1410	160	70	AD	FJVR	+	
107.	1460	1720	200	30	AD	FJVR	+	
108.	2200	2600	320	30	AD	FJVR	+	
109.	1150	1350	160	70	BC	FJVR	+	
110.	800	940	160	70	BC	FJVR	+	
111.	1250	1470	160	70	BC	FJVR	+	

07. apríl 1986

Sigurður P. Kristjánsson

STADALHÚS TEIKNISTOFA SÍÐUMÚLA 31 SÍMI 83141

VERKEFNI	DAGS.	1986	VERK NR
Mérkingar og skýringar á lagnatæk	MKV.		
BR.	BR.		
Ljósaberg, 14. Hafnarfirði.	BLAD NR	3.01.	649 (BR)
<i>Sigurður Guðmundsson</i>	<i>Sigurður P. Kristjánsson</i>		
SIGURÐUR GUÐMUNDSSON	SIGURÐUR P. KRISTJÁNSSON	PTFI	