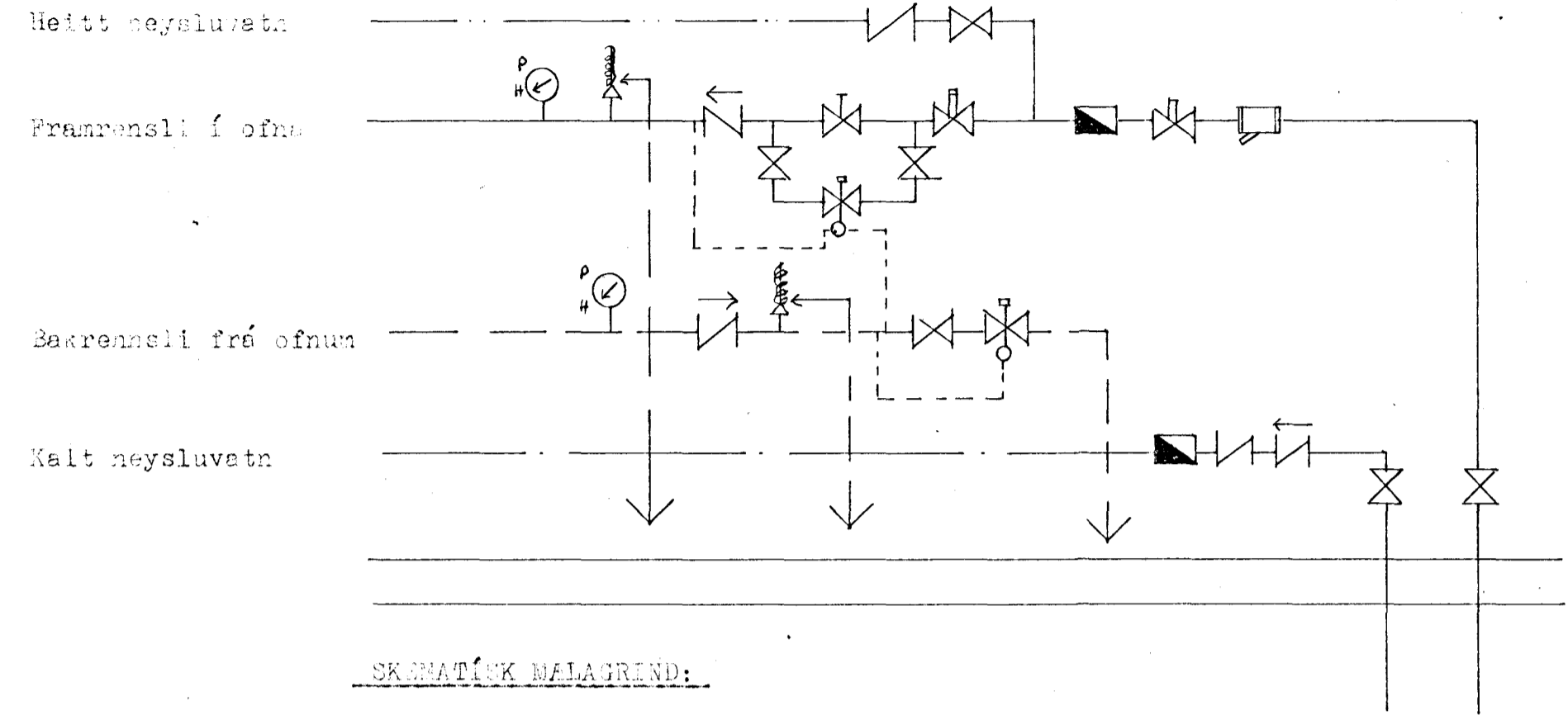
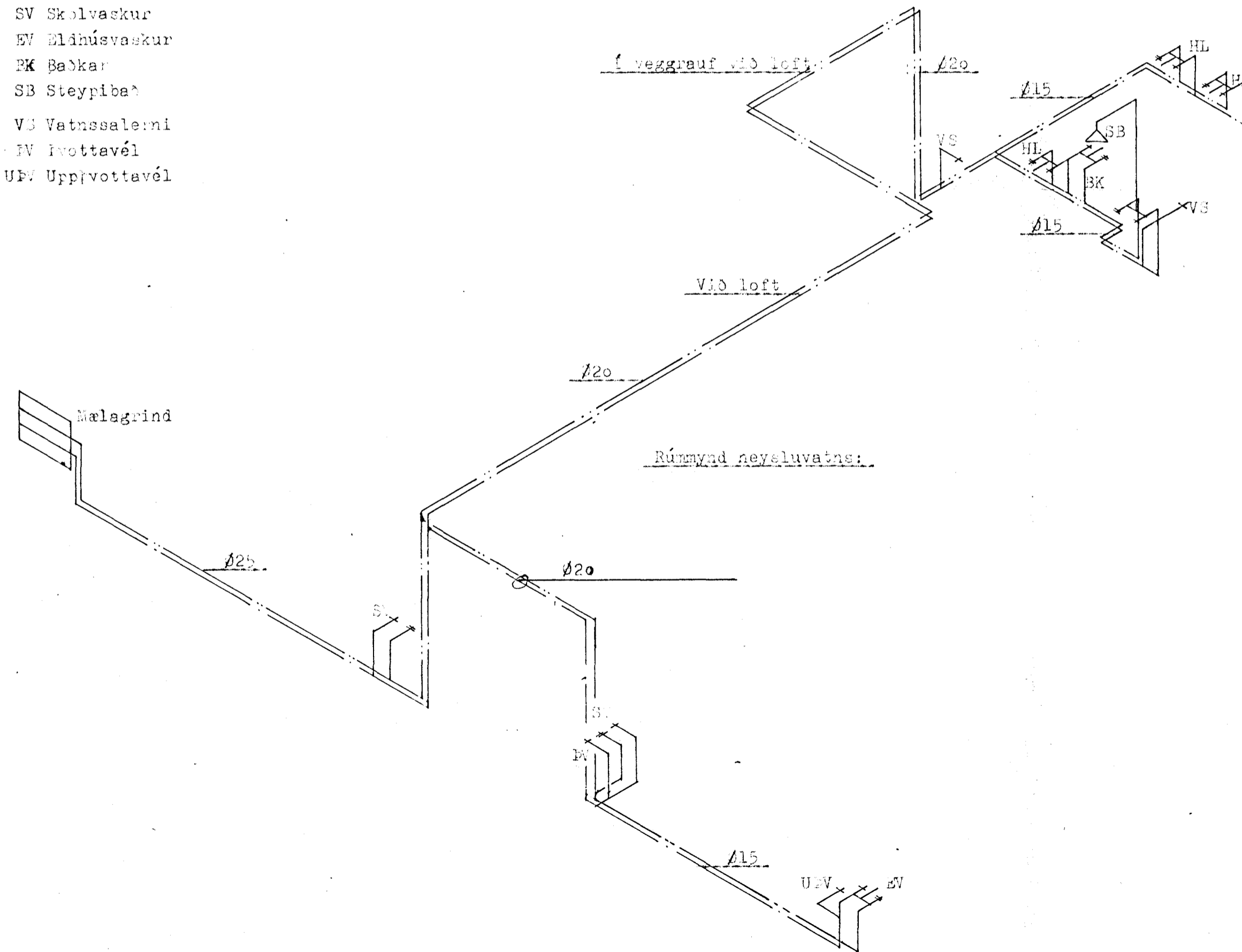


Skýringar neysluvatnslagna:

Pípuviddir eru í millimetrum. Lagnirnar eru ryðfrjár stálþípur með sömnum tengistykklum. Láréttar þípur skal festa með ekki lengra millibili en 200 cm. Allar neysluvatnslagnir skal einangra með Misselfix þípuinangrun, þar sem þar liggja í raufum neðst í einingun, en þar sem því verður komið við skal einangra með glerullarhólkum með veggþykkt 200 millimetrar og veíja með mjúku plasti. Vatnslagnir skulu þrýstireyndar með köldu vatni með 10 kg/cm² þrýstingi sem standa skal á 24 klukkustundir. Geta skal þess að eðlileg þennsla hindrist ekki. Allt efni og Öil vinna sé í samræmi við reglugerð þar um. Í stað þípa úr ryðfríu stáli má nota galv. vatnspípur

Tákn:

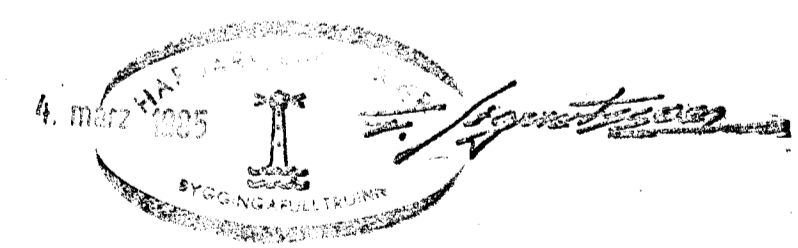
- HL Handleug
- SV Skolvaskur
- EV Blíðuvaskur
- BK Bækur
- SB Steypibað
- VS Vatnssalerni
- UV Ivottavél
- UPV Uppivottavél



SKEMATÍSK MÁLAGRIND:

Skýringar við málgrind:

- Renniloki
- Sía
- Handleug
- Vatnsmælir
- Stílliloki
- Þrýstingurálfarari
Motstremisvertill AVD15
- Einafrensiloki
- Öryggiloki
- Hita- og brýstingumælir



VERKHÖNNUN
 VERKFRÆÐI- OG TEIKNISTOFA
 Sigtún 7, Reykjavík, sími: 91-16820
 Verk nr. 243 Teiknað: G. B. G.
 Teikn. nr. 205 Hannað:
 Mælikv.: 1: Samþykkt: *Hanna Þórunn*
 Dags. Desember 1984. Breytt:
 Verkefni: Ljósaberg 34, Hafnerfirði
 Heiti teikn.: Rúmmynd neysluvatns, málgrind