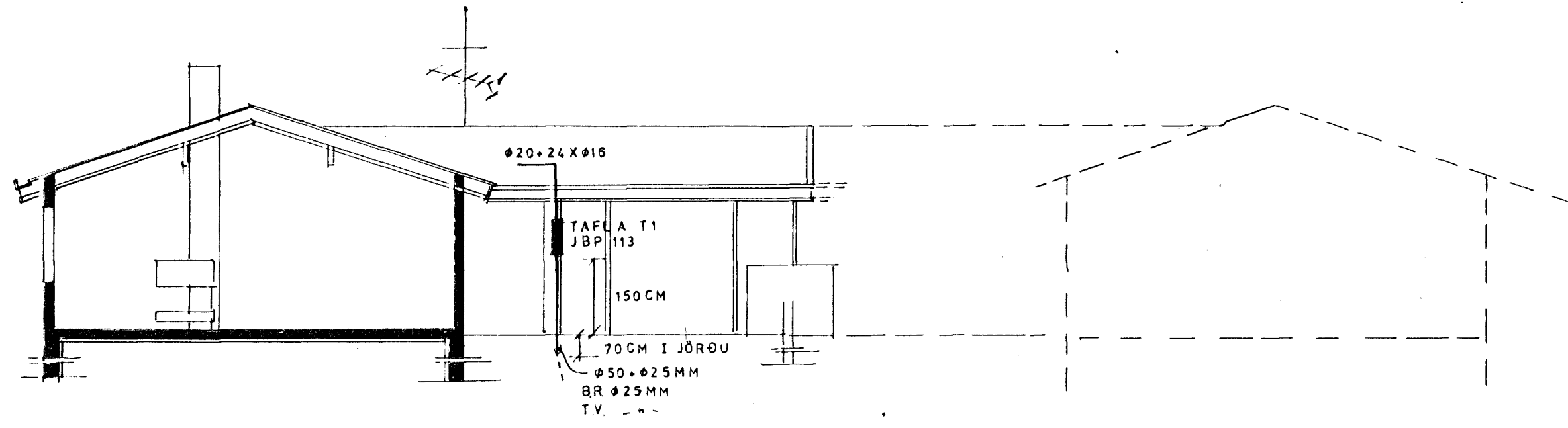


8 7 6 5 4 3 2 1

Húsvéita nr. 3133 Teikning nr. 2395  
 Samþykkt þ. 4-9 1985  
 f.h. RAÐFÆITU HAÐNARÞARÐAR  
*Jóns Guðrúnsson*  
 Eftirlitsmaður raflegrna

Ískilgætt samþykki 3/9 85  
 f.h. RAÐFÆITU HAÐNARÞARÐAR  
*Hendur Hallbergsson*



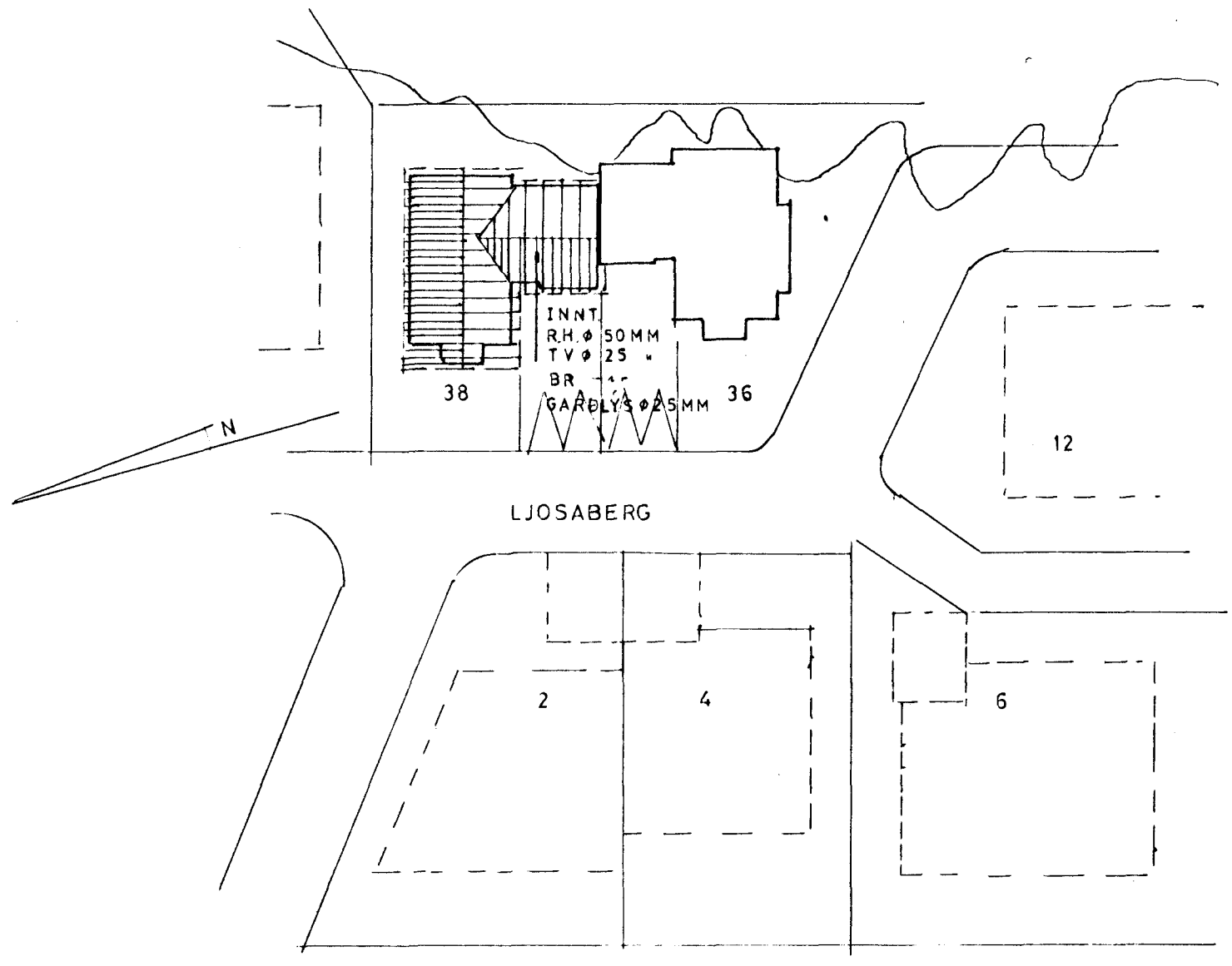
SNID M 1:100

ALMEINAR SKÝRINGAR:

1. Pípur eru  $\phi 16mm$  og vír  $3 \times 1,5^2$
2. Hæð rofa frá fullfrágengnu gólfi 100cm
3. Hæð tengla frá fullfrágengnu gólfi 15cm
4. Hæð síma- (F), loftnets- (L), hátalara- (H) og dyrasíma (D) tengla sé 15cm frá fullfrágengnu gólfi
5. Málstraumur rofa og tengla er 10 Amper

Fyrirnefnd atriði gilda nema annars sé getið

6. Greinar eru ekki sýndar í öllum tilvikum að töflu en eru þá merktar viðkomandi töflu
7. Pípur merktar "IKS" leggist að inntakskassa síma
8. Pípur merktar "IKL" leggist að inntakskassa loftnets
9. Járðbinda skal pípukerfi fyrir heita og kaldavatnslögn fyrir utan ystu samskeyti



AFSTÖÐUMYND M 1:500

Dags.: 05 08 1985	Hann./teikn. Ósger A.	Samþ.: Yfirfarið:	M.kv.: 
Heiti: LJÓSABERG 38 AFSTÖÐUMYND SNID			Kemur í stað: Vikur fyrir: Nr.: 1
Tilvísun: 1962		Útreikn.:	

8 7 6 5 4 3 2 1