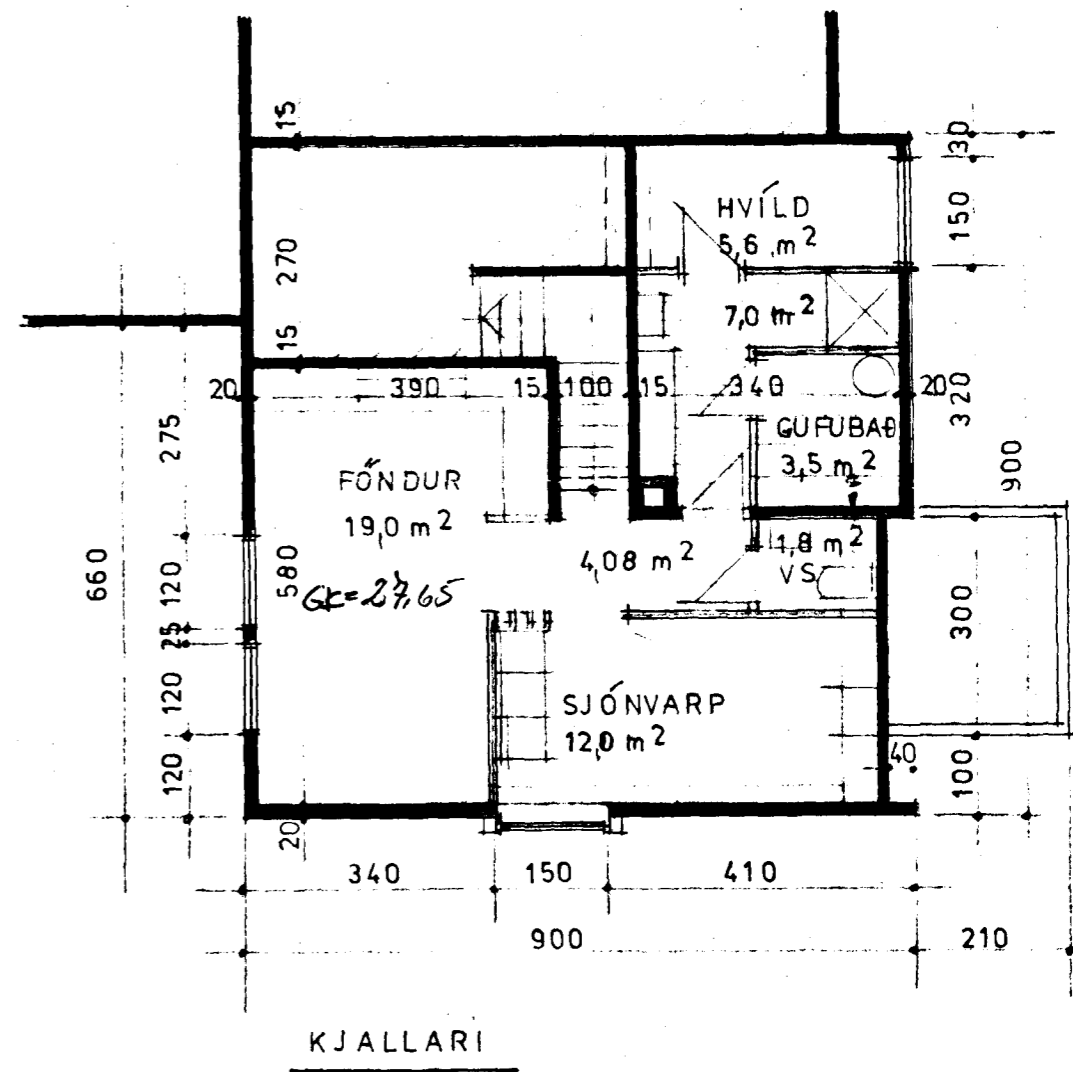
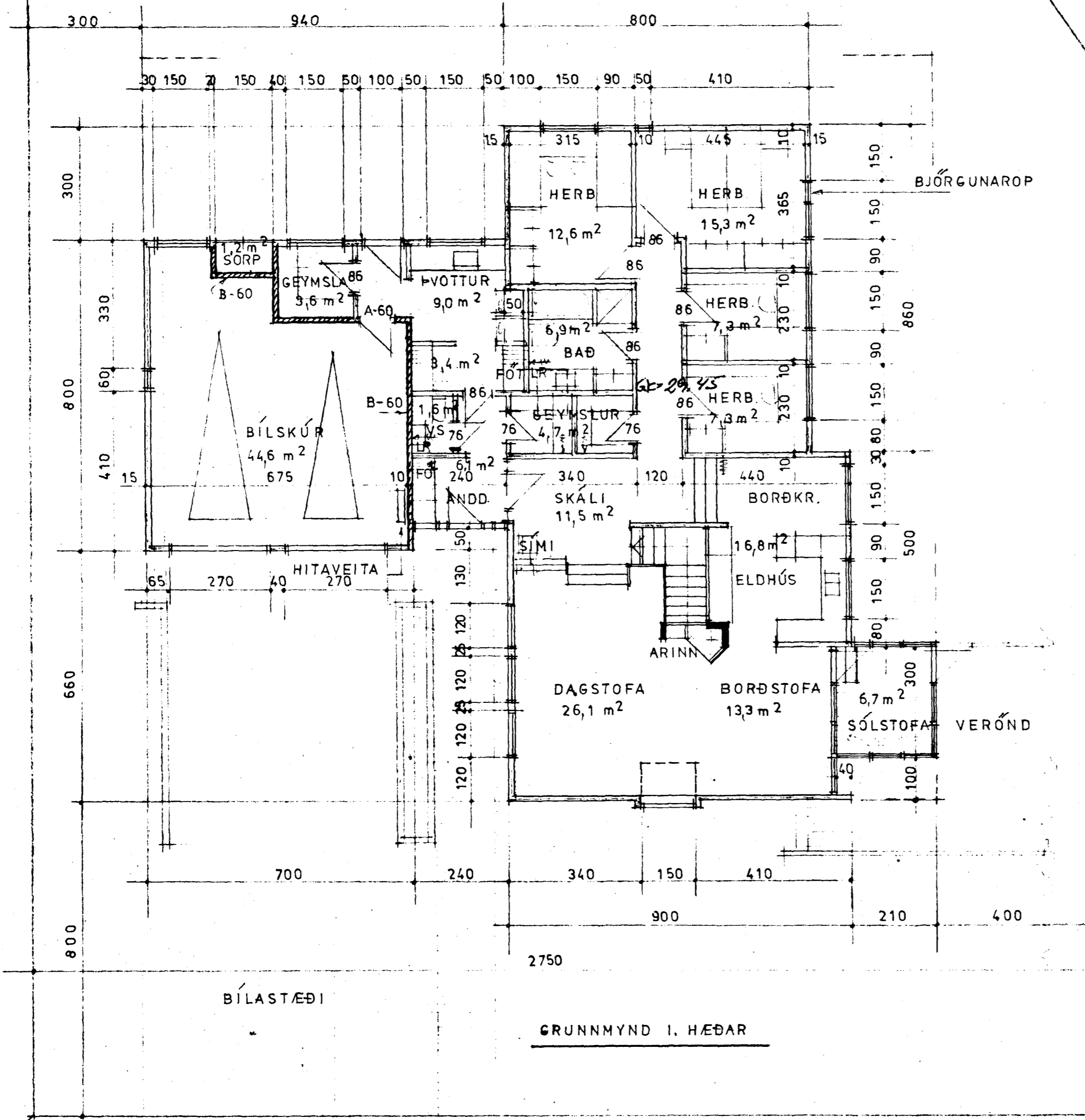


Samþykkt á fundi bygginga-
nefndar þ. 6.18.1986
BYGGINGAUFULLTRÚINN
Í HAFNARFIRÐI

Eiríkur Þorvaldursson

Ganga skal frá önnu
eldstæði í samræði við
stökkvildisstjóra

Áskilið björgunargöng og gjallar



FLATARMÁL	RÚMMÁL
I. HÆÐ = 230.3 m ²	749 m ³
KJALLARI = 64.5 m ²	161 m ³
SAMTALS = 294.8 m ²	910 m ³

LJÓSABERG NR40 HAFNARFIRÐI

ÍBÚÐARHÚS
GRUNNMYNDIR M.1:100

BREYTT Í JÚNÍ 86 KÓPAVOGI Í DES 1984

Þorvaldursson