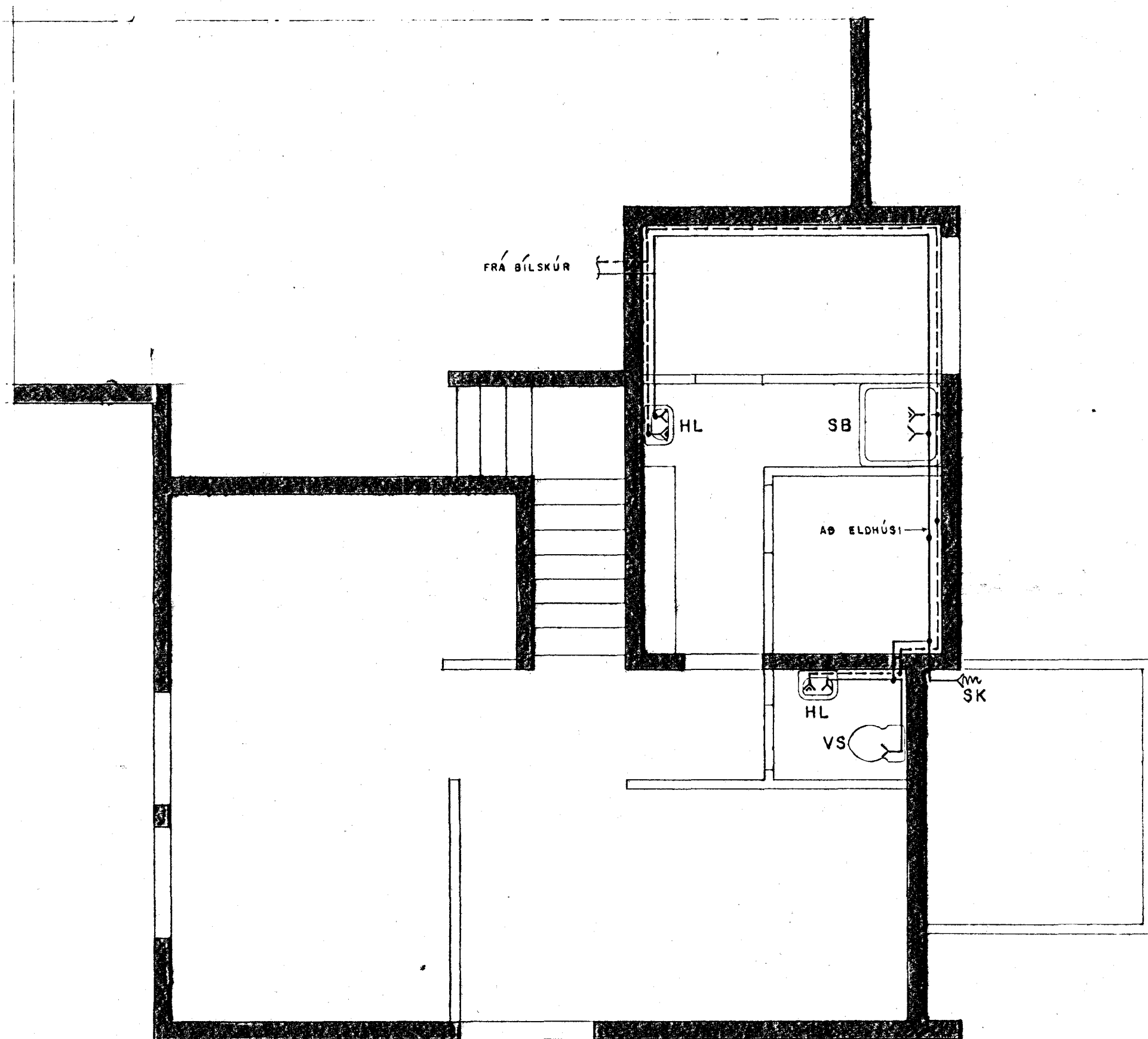


KJALLARI, GRUNNMYND  
1:50



TAFLA YFIR TÖPPUNARSTADI OG GRUNNRENNSLISGILDI, $q_N$				KALT VATN	HEITT VATN
TÁKN	HEITI TÆKIS	$q_N$ l/s	FJÖLDI	SUMMA $q_N$	SUMMA $q_N$
HL	HANGLAUG	0.1	4	0.4	0.4
VS	VATNSSALERNI	0.1	3	0.3	
BK	BADKER	0.3	1	0.3	0.3
SB	STEYPIBÁÐ	0.2	2	0.4	0.4
BI	SKOLSKAL (BIDET)	0.1			
EV	ELDHÚSVASKUR	0.2	1	0.2	0.2
UV	UPPBVOTTAVÉL	0.2			
SV	SKOLVASKUR	0.2	2	0.4	0.4
PV	ÞVOTTAVÉL	0.2	1	0.2	
SK	SLÖNGUKRANI	0.2	2	0.4	
HEILDARSUMMA GRUNNRENNSLISGILDA l/s				2.6	1.7
MESTA SAMTÍMARENSLI l/s				0.60	0.53

SKÝRINGAR

MERKINGAR

—	LÖGN F. KALT NEYZLUVATN	HL	HANGLAUG
- - -	" HEITT "	VS	VATNSSALERNI
— —	RENNILOKI	BK	BADKER
— — —	EINSTREYMISLOKI	SB	STEYPIBÁÐ
— — — —	TEMING	BI	SKOLSKAL (BIDET)
— — — — —	LÖFTÞÚÐI	EV	ELDHÚSVASKUR
— — — — — —	TÖPPUNARSTADUR F. KALT VATN	UV	UPPBVOTTAVÉL
- - - — — — — — —	" HEITT "	PV	ÞVOTTAVÉL
— — — — — — —		SK	SLÖNGUKRANI

AÐRAR SKÝRINGAR:

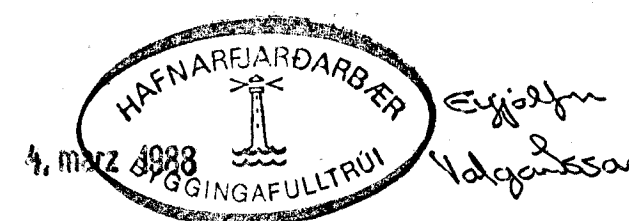
ALLAR PÍPUR SKULU VERA DREGNAR GALVANHÚÐAÐAR STÁLPIPUR SAMKV. DS-540 OG FITTINGS SAMSVARANDI AÐ GERÐ.

ALLAR PÍPUR SKAL EINANGRÁ MÆÐ GLERULLARHÖLKUM OG SÍVEFJA MÆÐ PLÁSTI. ÞYKKT EINANGRUNAR:  $\varnothing 10 - \varnothing 25 = 15 \text{ mm}$   
 $> \varnothing 25 = 20 \text{ mm}$

ÞAR SEM PÍPUR LIGGJA Í UTVEGG SKAL VERA MINNST 1.0cm EINANGRUN UTAN VÍÐ RÖREINANGRUN.

KERFIÐ SKAL ÞOLA  $6 \text{ kp/cm}^2$  VINNUPRÝSTING OG ÞRÓFAST MÆÐ  $10 \text{ kp/cm}^2$  AÐUR EN LEIÐSLUR ERU HULÐAR.

ALLT EFNÍ OG FRÁGANGUR KERFISINS SÉ Í SAMRÆMI VÍÐ AKVÆÐI (ST-67 OG GILDANDI REGLUGERÐIR).



**hönnun hf** Ráðgjafarverkfræðingar FRV · Síðumúla 1 · 108 Reykjavík  
Sími (91)84311 · Utibú: Reyðarfjörður · Hvolsvöllur

M.	LJÓSABERG 40, HAFN.F.	E
H. A.B.		D
T. KAPO		C
Y.		B
G. 80-29		A
PAGS. 12.07 Rina Sigurðsson MKV. 1:50		86364 - 301