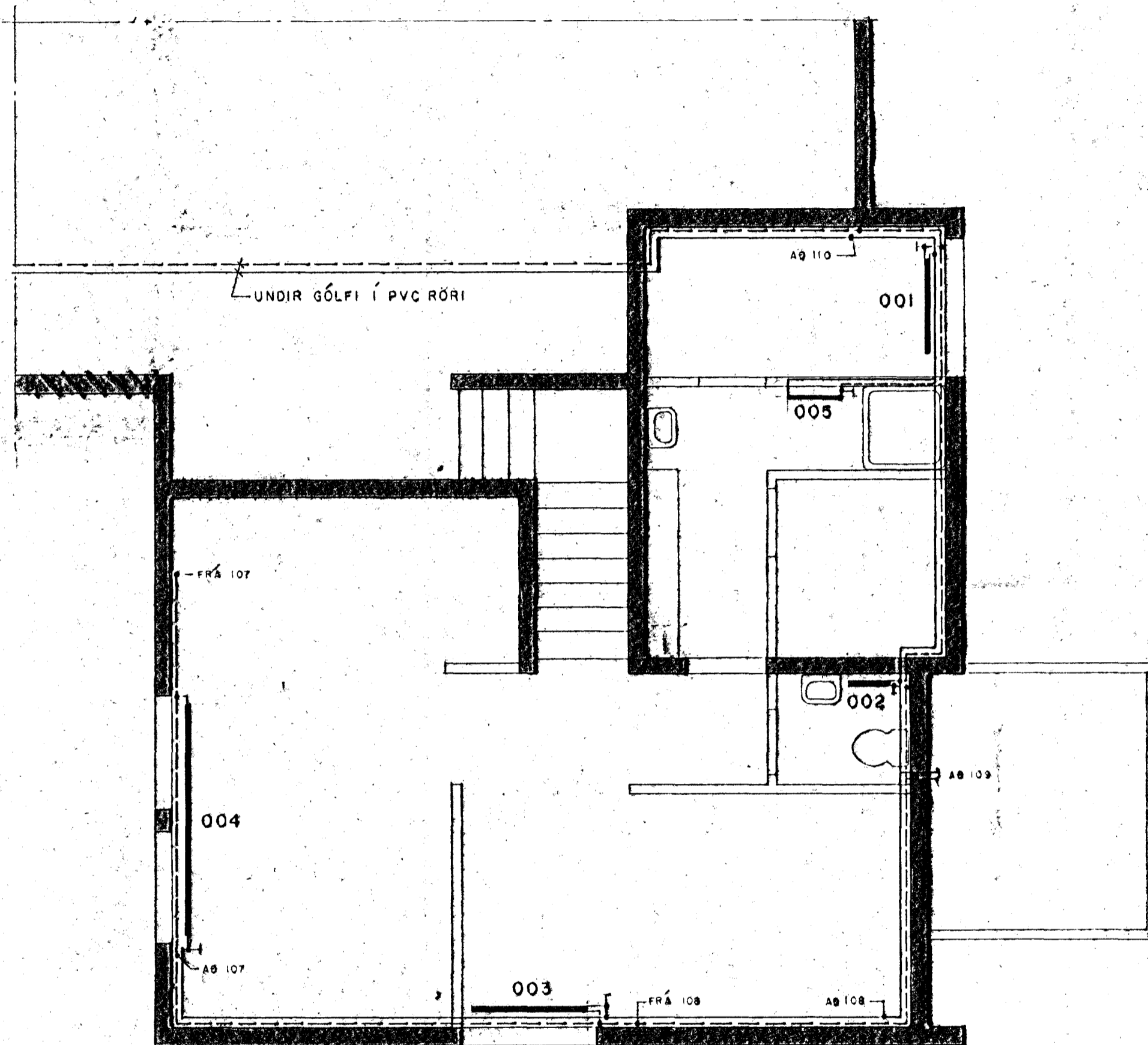


KJALLARI, GRUNNMYND

1:50



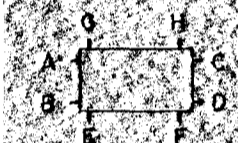
SKYRINGAR

MERKINGAR

- |                    |             |
|--------------------|-------------|
| FRAMRAS HITALÖGNAR | LOFTTÆNING  |
| BAKRAS             | HITAREIFARI |
| BENNILOKI          | HITAMÆIR    |
| SETISLOKI          | ÞRYSTIMÆLIR |
| STILLILOKI         | TÆMING      |
| EINSTREYMISLOKI    |             |
| MOTORLOKI          |             |
| ÖRYGGISEOKI        |             |
| HEMILL             |             |
| ÞRYSTJAFNARI       |             |
| SIA                |             |

ADRAR SKYRINGAR

ÖLL ÖFNTENGI SKULU VERA 10mm  
LOFTSKRUFUR KOMI Á ALLA ÖFNA  
STAÐSETNING STÚTA



Á HVERN ÖEM KOMI AUK ÖFNLOKA STILLETTI DEIM MEGIN SEM  
ÖFNLOKI ER EKKI  
ÖFNAR SEU Í SAMRÆMI VIÐ ÍST-69

PIPUR SKULU VERA SVARTAR DREGNAR STÁLPIPUR SAMKV. ÖS 540  
OG FITTINGS SAMSVARANDI PIPUM AD ÖERD. ALLAR LAGNIR  
SKAL EINANGRÁ MÖD GLERULLARHÖLKUM  
ÞYKKT EINANGRUNAR:  $\varnothing 10 - \varnothing 25 = 15 \text{ mm}$   
 $> \varnothing 29 = 20 \text{ mm}$

ÞAR SEM LAGNIR LIGGJA Í UTVEGG SKAL VERA MINNST 1.0cm  
EINANGRUN UTAN VIÐ RÖREINANGRUN

ALLT ÖFNI OG FRÁGANGUR KERFISINS SE Í SAMRÆMI VIÐ AKVÆÐI  
ÍST-97 OG ÖILDANDI REGLUGÆRÐIR

FRÆKARI SKYRINGAR SJÁ TEIKN NÆR-402



**hönnun hf**

Ráðgjafarverkfræðingar FRV · Síðumúla 1 · 108 Reykjavík  
Sími (91)84311 · Utibú: Reyðarfjörður · Hvalsvíllur

M.	LJÓ SABERG 40, HAFN.F.	B
H. A. B.		D
T. Kaðo	HITALÖGN	C
Y.	KJALLARI, GRUNNMYND.	B
G. 80-32		ADES. 87/1AG
DAGS 1987	SAMP. Rúna	MKV. 1:50
		86364 - 401