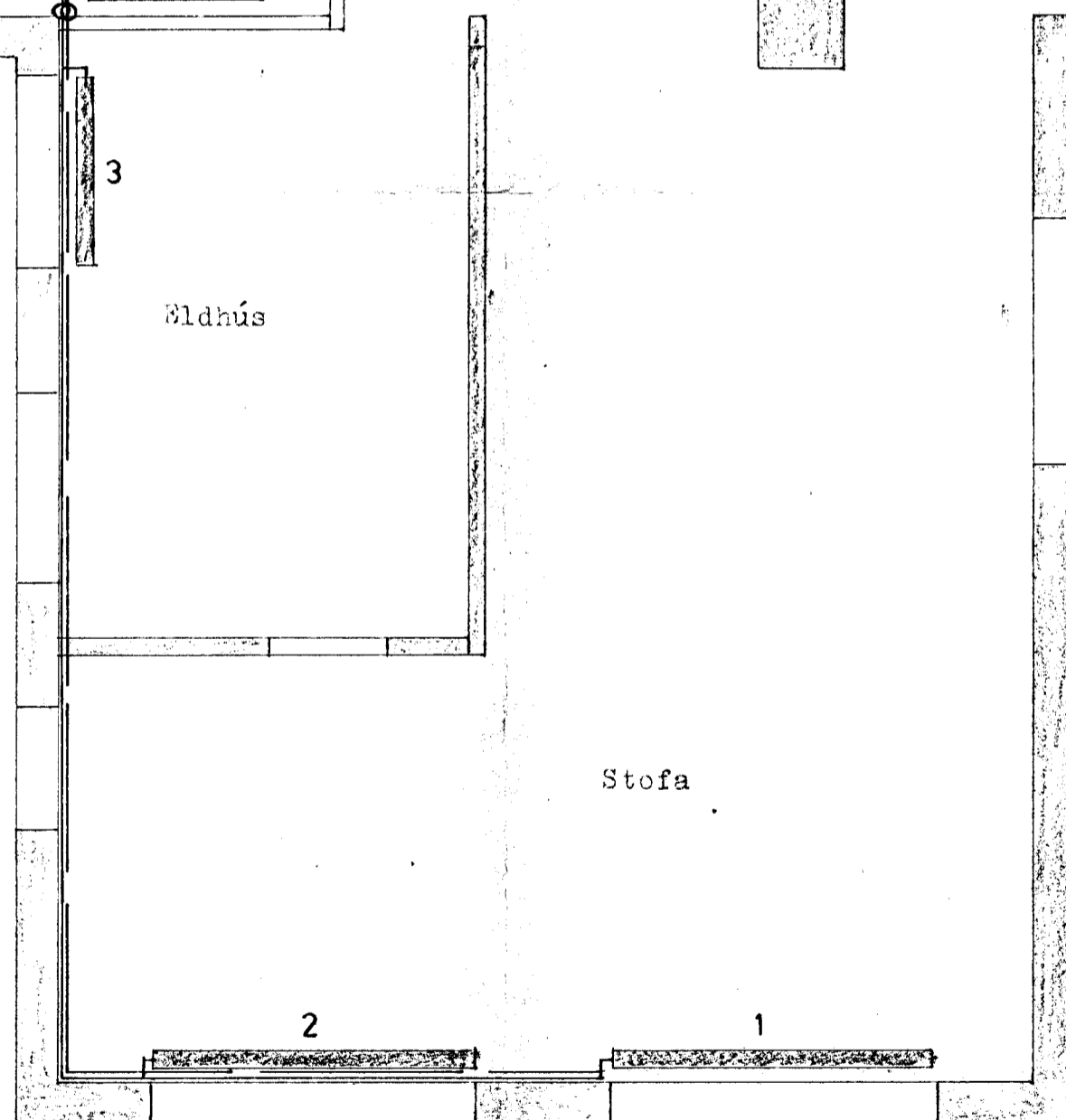


Ofnatafla Miðað er við delta $T = 40^{\circ} C$.

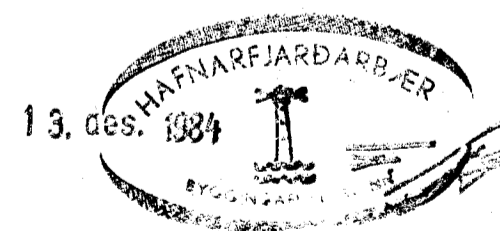
Ofn nr	Herbergi	Hitaþörf Kól/klst	Mesta hæð cm	Mesta lengd cm	Tenging	Valinn ofn
1	Stofa	1900	28	230	C-D	
2	Stofa	1900	28	230	C-D	
3	Eldhús	1100	60	130	C-D	
4	Ivottur	670	60	70	C-D	
5	Geymsla	550	80	150	A-B	
6	Bílskúr	2600	80	450	A-B	
7	Hjónaherb.	880	60	140	C-D	
8	Snyrting	270	60	130	C-D	
9	Anddyri	530	60	130	C-D	
10	Bað	600	70	130	C-D	
11	Herbergi	1030	60	140	A-B	
12	Herbergi	1020	60	140	C-D	
13	Skáli	1480	50	220	C-D	

A alla ofna kemt loftskúfa og stillitét.



SKÝRINGAR HITLAGNA:

Pípur eru eirpípur tengdar saman með söðnum tengistykkjum. Einnig má nota ryðfrjár stálpípur. Láréttar pípur skal festa með ekki lengra millibili en 200 cm. Ofnakerfi skal þrýstireyna með 8 kg/cm² vatnsþrýstingi í 24 klukkustundir. Gata skal þess að eðlileg þensla hindrist ekki. Efni og vinna sé samkvæmt reglugerð þar um. Á alla ofna má nota Danfoss-retúrkrana nema á ofna nr. 1 og nr. 2, þar sem nota má túrkranu (framrennsliskrana) með fjarhitastillingu.



VERKHÖNNUN
VERKFRÆÐI- OG TEIKNISTOFA

Brautarholt 20, Reykjavík, sími: 91-16820.
Verknr. 223 Teiknad: G.B.G.
Teiknfr. 202 Hannad:
Mælikv.: 1; 50 Samþykkt: *Þórunn Þórunn*
Dags. AGÚST 1984. Breytt: 10/12 '84
Verkefni: LJÓSABERG 46, HAFNARFJARDARVERJ.

Heiti teikn.: GRUNNMYND HITLAGNA.