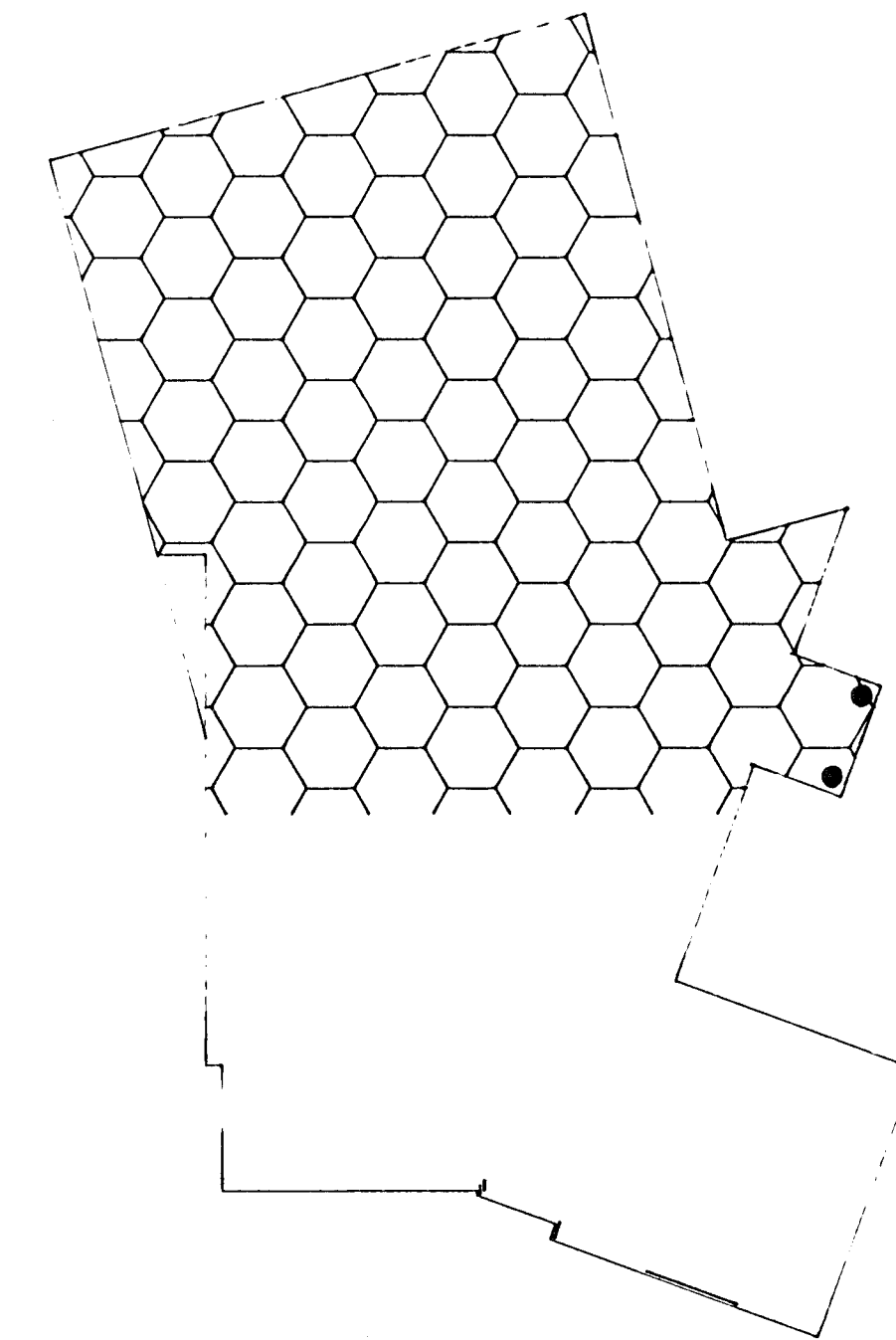
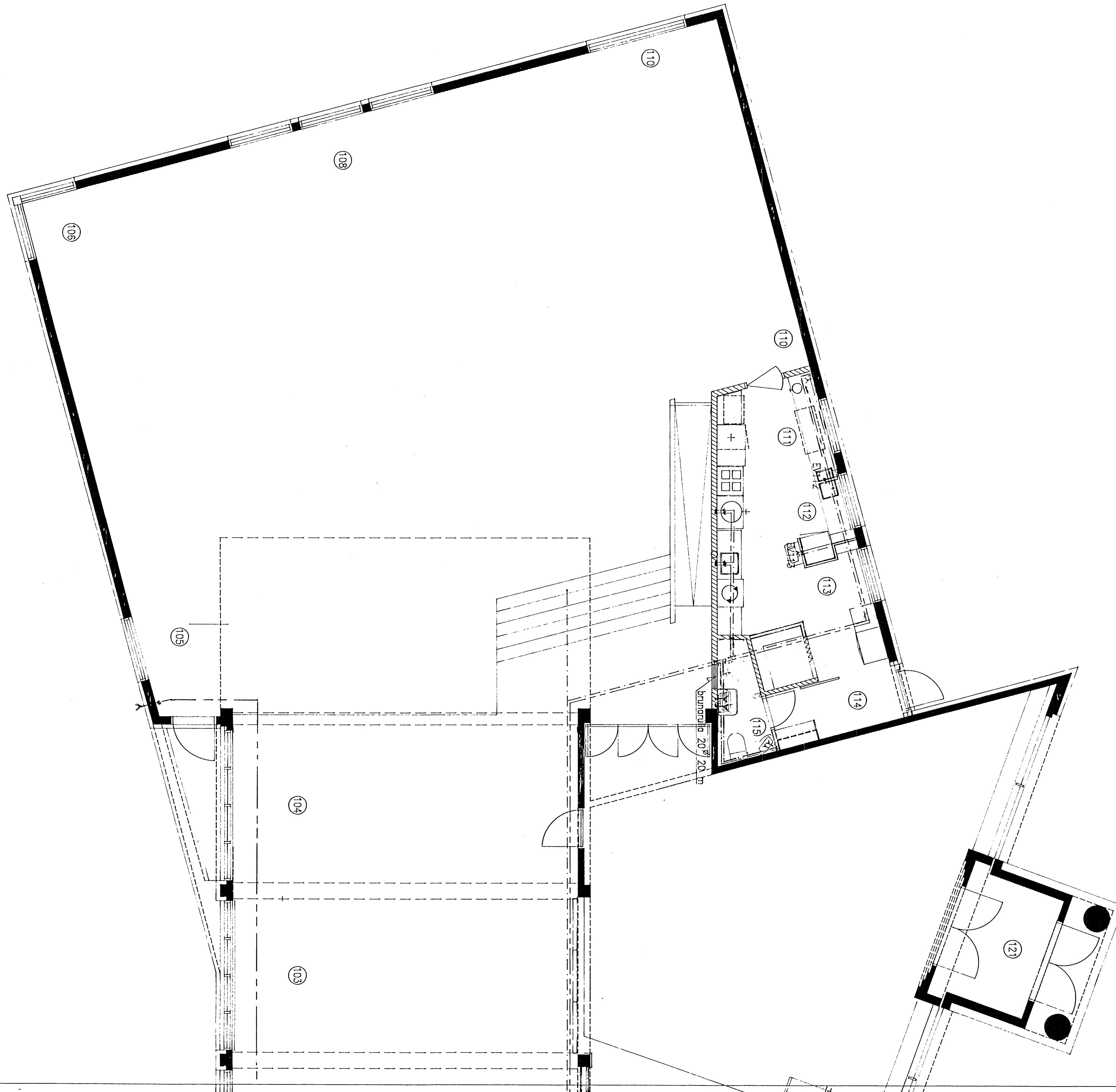
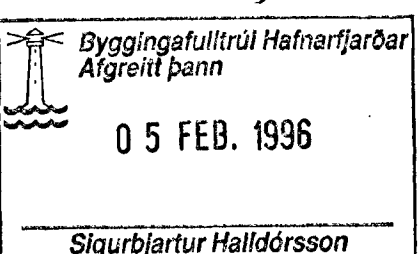


Vatnslögn: Grunnmynd neðri hæðar vesturhluta 1:50

Afstöðumynd 1:500



TEIKNINGIN YFIRFACIN OG Breytt samkvæmt
LÖGNUM LÖGÐUM A STAÐNUM JAN 96
Sigurður Halldórsson



Pípur: Zínkhúðaðar stálþípur
Einangrun: 15-20 mm glerullareinangrunarhólar,
vafðir plastdúk
Þrýstiprófun: 6 bar í 12 stundir með köldu vatni

Sveinn Torfi Sveinsson verkfræðistofa Hraungörðum, 210 Garðabæ	Verk Teikn	9500 3-01
Ljósatröð 2, Hafnarfirði		
Vatnslögn		1:50
Grunnmynd neðri hæðar		1:5

Sveinn Torfi Sveinsson