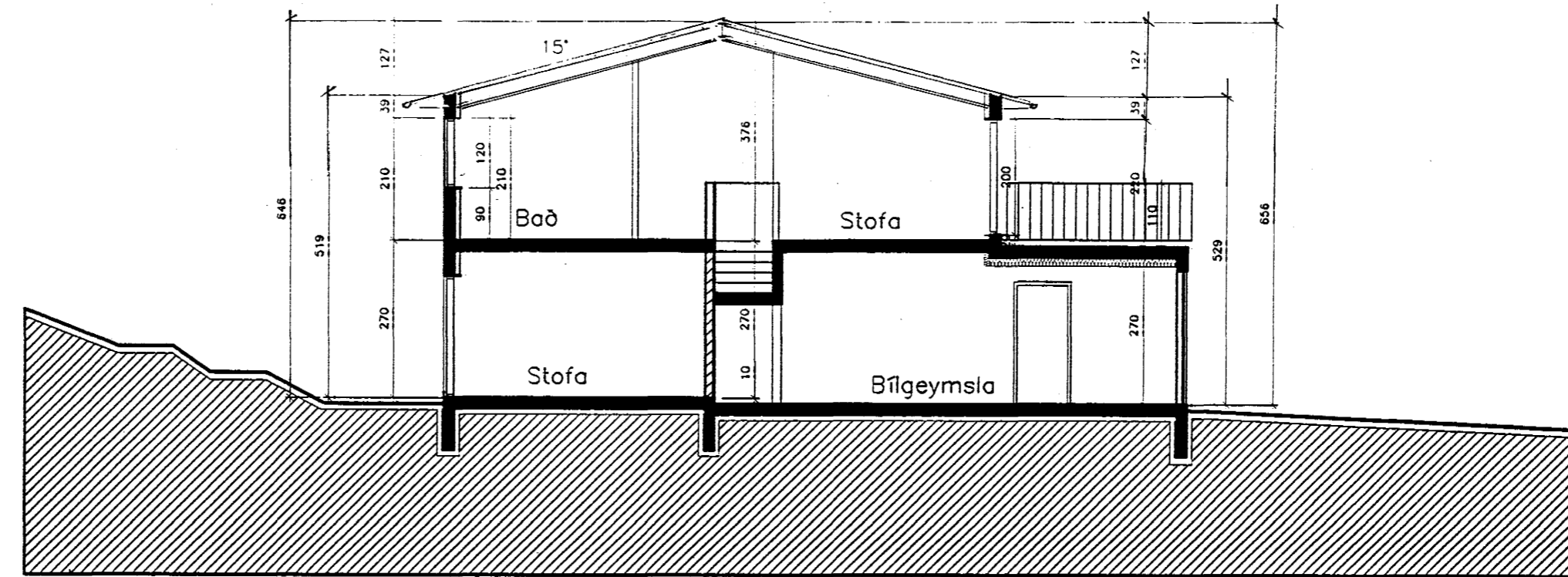
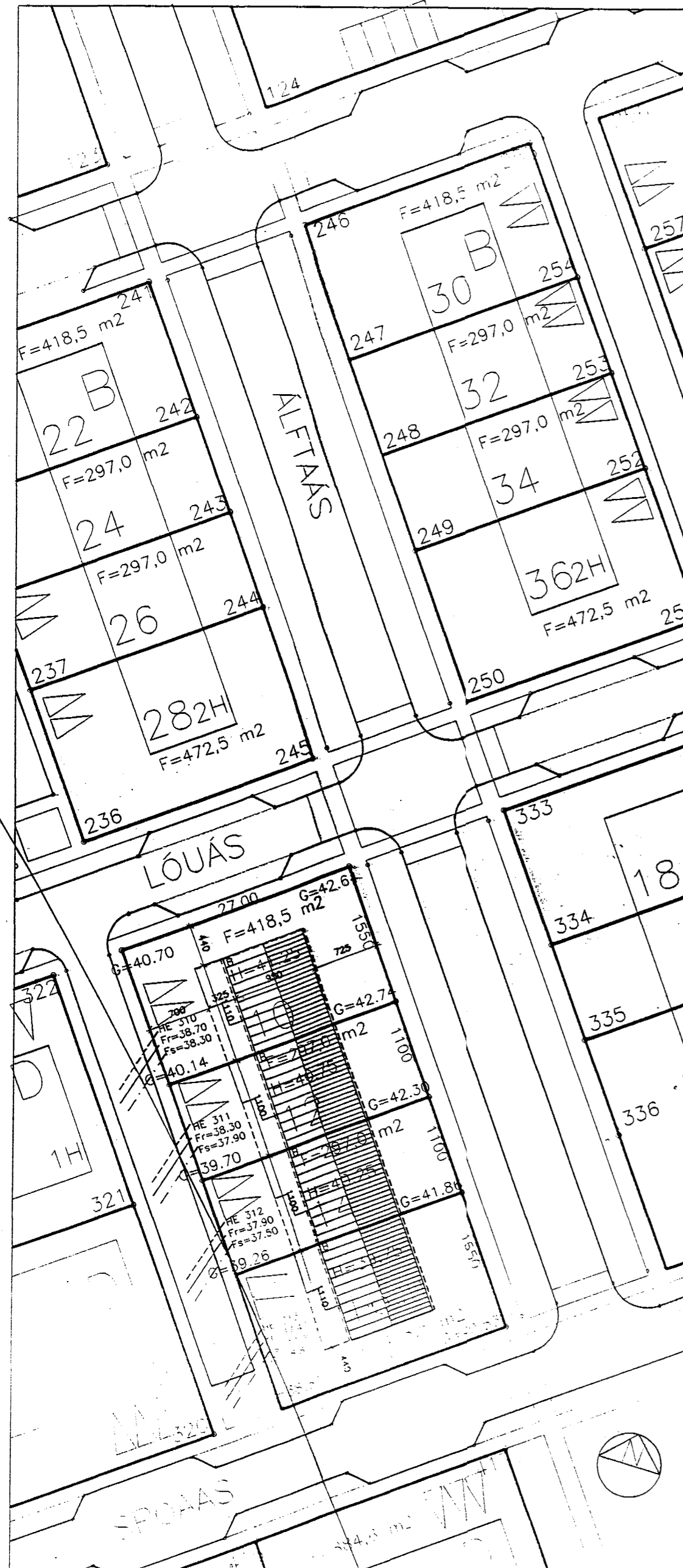




Samþykkt þann

11 AUG. 1999

Byggingafulltrúinn í Hafnarfirði  
Erlendur Hjálmarsson



SNEIDING A-A

LÓUÁS 10,12,14 OG 16  
BOTNFLÓTUR M2

Hús nr. 10	1. hæð	81.6 m <sup>2</sup>
	2. hæð	105.5 m <sup>2</sup>
	Búgæmsla	38.8 m <sup>2</sup>
Samtals:		225.9 m <sup>2</sup>
		681.2 m <sup>3</sup>

Stærð lóðar: 418.5 m<sup>2</sup>

Hús nr. 12	1. hæð	81.1 m <sup>2</sup>
	2. hæð	104.5 m <sup>2</sup>
	Búgæmsla	38.0 m <sup>2</sup>
Samtals:		223.6 m <sup>2</sup>
		m <sup>3</sup>

Stærð lóðar: 297 m<sup>2</sup>

Hús nr. 14	1. hæð	81.1 m <sup>2</sup>
	2. hæð	104.5 m <sup>2</sup>
	Búgæmsla	38.0 m <sup>2</sup>
Samtals:		223.6 m <sup>2</sup>
		m <sup>3</sup>

Stærð lóðar: 297 m<sup>2</sup>

Hús nr. 16	1. hæð	81.6 m <sup>2</sup>
	2. hæð	105.5 m <sup>2</sup>
	Búgæmsla	38.8 m <sup>2</sup>
Samtals:		225.9 m <sup>2</sup>
		m <sup>3</sup>

Stærð lóðar: 418.5 m

Skráningartafa: Lóuás 14		Skrásetjari: Agúst Þórðarson															
Landnúmer:	180451	Kennitala:	041051-4509														
Matshlutannúmer:	01	Útgáfa:	4.01														
		Dags:	28.7.1999														
<b>Uppskipting og lýsing</b>																	
D0	D1	D2	D3	D4	D5	D6	D7	D8	D9	D10a	D10b	D11	D12	D16	Reinitala	D17	
Lösn	Rými	Notkun	Höfuð- flokkun	Stærðir	Stærðir	Stærðir	Op	Brúttóflótur	Brúttóflótur	Salaflótur	Salaflótur	Nettóflótur	Nettóflótur	Brúttóflótur	Skjalflótur	Skjalflótur	
	hæð-róð	texti	flókkun	hæð	m <sup>2</sup>	m <sup>2</sup>	m <sup>2</sup>	m <sup>2</sup>	sh < 1.8	mm	max	rúmmál m <sup>3</sup>	m <sup>2</sup>	m <sup>2</sup>	skjalflótur	rúmmál m <sup>3</sup>	
<b>Matshúti</b>					223,6	0,0	3,7	3,7	219,9	2,0		674,3	197,6	217,9		593,759	
<b>Botn</b>												23,8					
<b>1. hæð</b>					119,1	0,0	3,7	0,0	119,1	2,0		323,9	105,7	117,1			
A	0101	Ibúð	N	0101	81,1		3,7		81,1		2,70	219,0	72,0	81,1	2,70	194,400	
A	0102	Búgæmsla	B	0101	38,0				38,0	2,0	2,70	2,80	104,9	33,7	36,0	2,76	93,012
<b>2. hæð</b>					104,5	0,0	0,0	3,7	100,8	0,0		326,6	91,9	100,8			
A	0201	Herbergi ofl.	N	0101	104,5			3,7	100,8		2,49	3,76	326,6	91,9	100,8	3,13	287,647
C	0202	Svalir	S	0101	18,7				18,7						1,00	18,700	
<b>Athugasemdir</b>																	
<b>Sameignir sumra</b>																	
<b>Eignarhald</b>																	
	Eignar- hald	Notkun texti	Brúttóflótur m <sup>2</sup>	Skjalflótur m <sup>2</sup>	Sérseign m <sup>2</sup>	Sérseign sameign m <sup>2</sup>											
	0101	Ibúð	217,9	593,759	593,759												
	Alls		217,9	593,759	593,759												

Húsið er byggt úr járnbundinni steinsteypu og er einangrað að innan með 100 mm einangrun. Plata er einangruð með 4" polysterin. Þak er 2x9" sperrur, stálmenisbiti, einangrað með 8" þakull og klett með búrðu aluzink. Þakkantar eru aluzinkkledðir. Útveggir eru múrhúðaðir, ýmist með sléttri eða grófri áferð. Grófhúðaðir fletir eru múrhúðaðir með lituðum marmarasalla. Gluggar eru trégluggar með tvöföldu gleri. og þak er klett galvaniseruðu búrústöli. Litaval er skv. vali arkitekta. Klæðing veggja og lofta innahúss skal a.m.k. vera í flokki 2 og loftklæðing í bílskúrum í flokki 1. Húsin uppfylla kröfur byggingarreglugerðar um kólnunartölur. U-gildi þaks er 0.2 U-gildi útveggja og glers er 0.4

1) BREYTT 05-08-99

LÓUÁS 10,12,14,16 HAFNARFIRÐI

AFSTÖDUMYND	KVARDI: 1:500
SNEIDING	KVARDI: 1:100
DAGS.: 26.07 1999	
HANNAD: K.Á. TEIKNAD: K.Á. YFIRF.: J.L. STAOF. BURDARÞOL	

**ALARK** arkitekta sf.  
HAFNARBORG 7  
200 KOPAVOGI  
SMAR 564 1137  
OG 554 5244  
FAX: 554 4433  
alark@alark.com  
KT: 501193-2409

JAKOB EMIL LINDAL, ARKITEKT F.N. KT: 050957-3229  
KRISTJAN ÁSGEIRSSON, ARKITEKT F.N. KT: 140956-4309

*Erlendur Hjálmarsson* 01