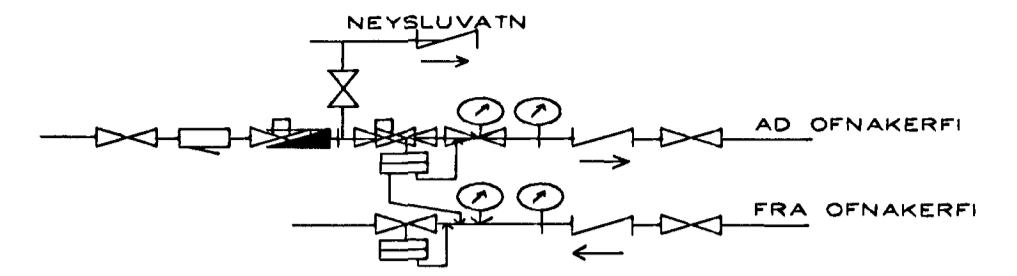


RÚMMYND HITALAGNA 1:50



MÆLAGRIND HITAVEITU

HITALAGNIR SKÝRINGAR

Hitalagnir skulu vera úr svörtum stálpípum með skrúfuðum tengistykkjum DIN 2440.
 Greinar að einstökum ofnum skulu vera 10 mm nema annað sé tilgreint á teikningum.
 Fjarlægð á milli festinga
 Notamál Fjarlægð
 15-32 mm 2,5 m
 40-50 mm 3,0 m
 Einangra skal lagnir með 20mm Climaflex hölkum.
 Á alla ofna komi sjálfvirkir ofnlakar, stillitæ og loftskrúfur.
 Lagnir skal þrýstiprófa við 6 bör, og skal þrýstingur standa omk. 8 tíma án þess að falla.

BR.	DAGS.	EÐLI BREITINGA	SIGN.
LÓUÁS 14 HAFNARFIRÐI			
RÚMMYND HITALAGNA			
MKV 1:50			
DAGS. FEB. 2000			
VERK NR. 9947			
TEIKN. NR. 2-04			
HANNAÐ SIG. ÞORLEIFSS. KT. 24114B-3009			
TEIKNAD G.H.			
YFIRFARIÐ			
TÆKNIPJÓNUSTA SIGURÐAR ÞORLEIFSSONAR ehf			
STRANDGÖTU 11-220 HAFNARFIRÐI-SÍMI 555-4255			