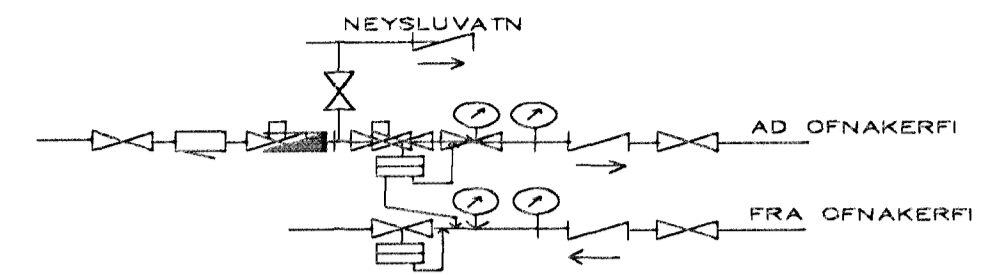


RÚMMYND HITALAGNA 1:50



MÆLAGRIND HITAVEITU

HITALAGNIR SKÝRINGAR

Hitalagnir skulu vera úr svörtum stálpípum með skrúfuðum tengistykkjum DIN 2440.
 Greinar að einstökum ofnum skulu vera 10 mm nema annað sé tilgreint á teikningum.
 Fjarlægð á milli festinga
 Notamál Fjarlægð
 15-32 mm 2,5 m
 40-50 mm 3,0 m
 Einangra skal lagnir með 20mm Climaflex hólukum.
 Á alla ofna komi sjálfvirkir ofnlokar, stillitá og loftskrúfur.
 Lagnir skal þrýstiprófa við 6 bær, og skal þrýtingur standa umk. 8 tíma án þess að falla.

BR.	DAGS.	EDL. BÆTINGA	SIGN.
LÓUÁS 16 HAFNARFIRÐI			
RÚMMYND HITALAGNA			
MKV 1:50			
DAGS. FEB. 2009			
VERK NR. 9948			
TEIKN. NR. 2-04			
HANNAÐ SIG. ÞORLEIFSS. KT. 241148-3009			
TEIKNAD G.H.			
YERFARIÐ			
TEKNIÞJÓNUSTA SIGURDAR ÞORLEIFSSONAR ehf			
STRANDGÖTU 11-220 HAFNARFIRÐI-SÍMI 555-4255			

Byggingaútlitun
 Algjafi þann
 18 FEB. 2009
 Sigurbjartur Halldórsson