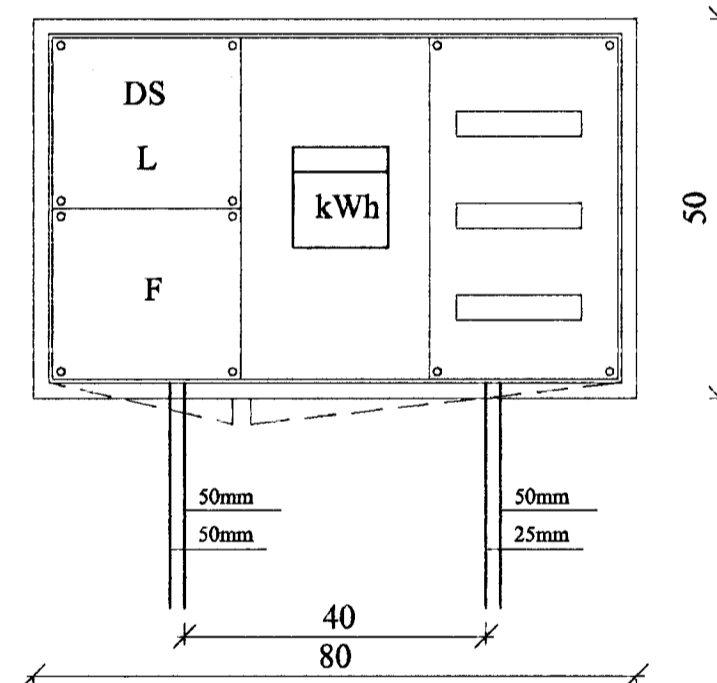


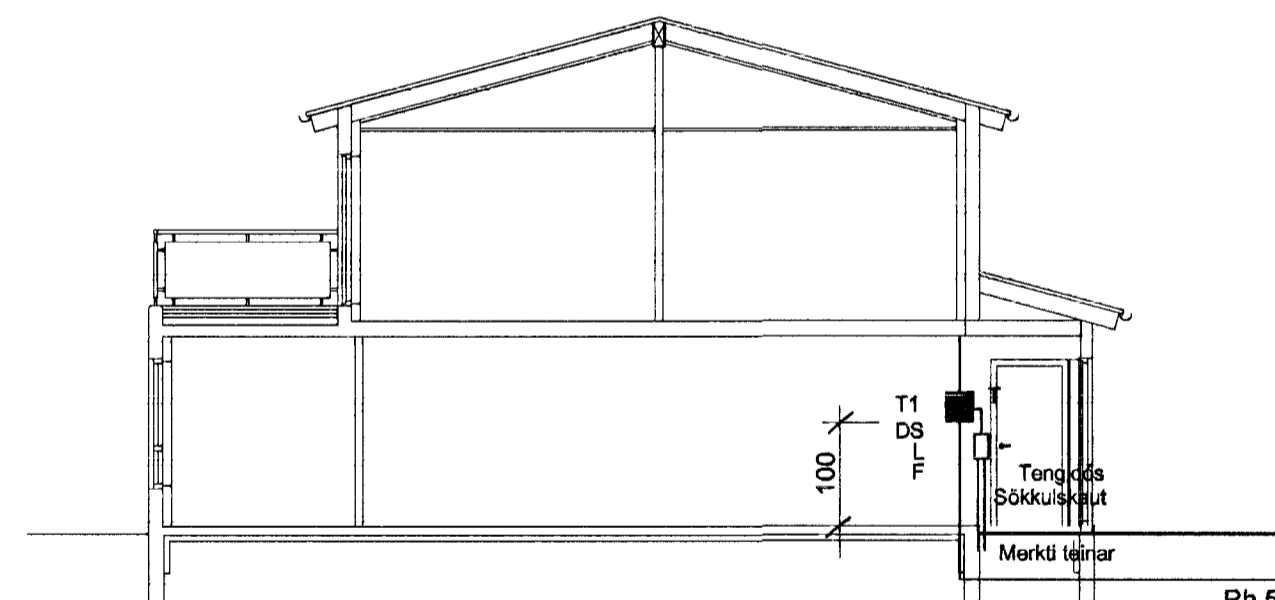
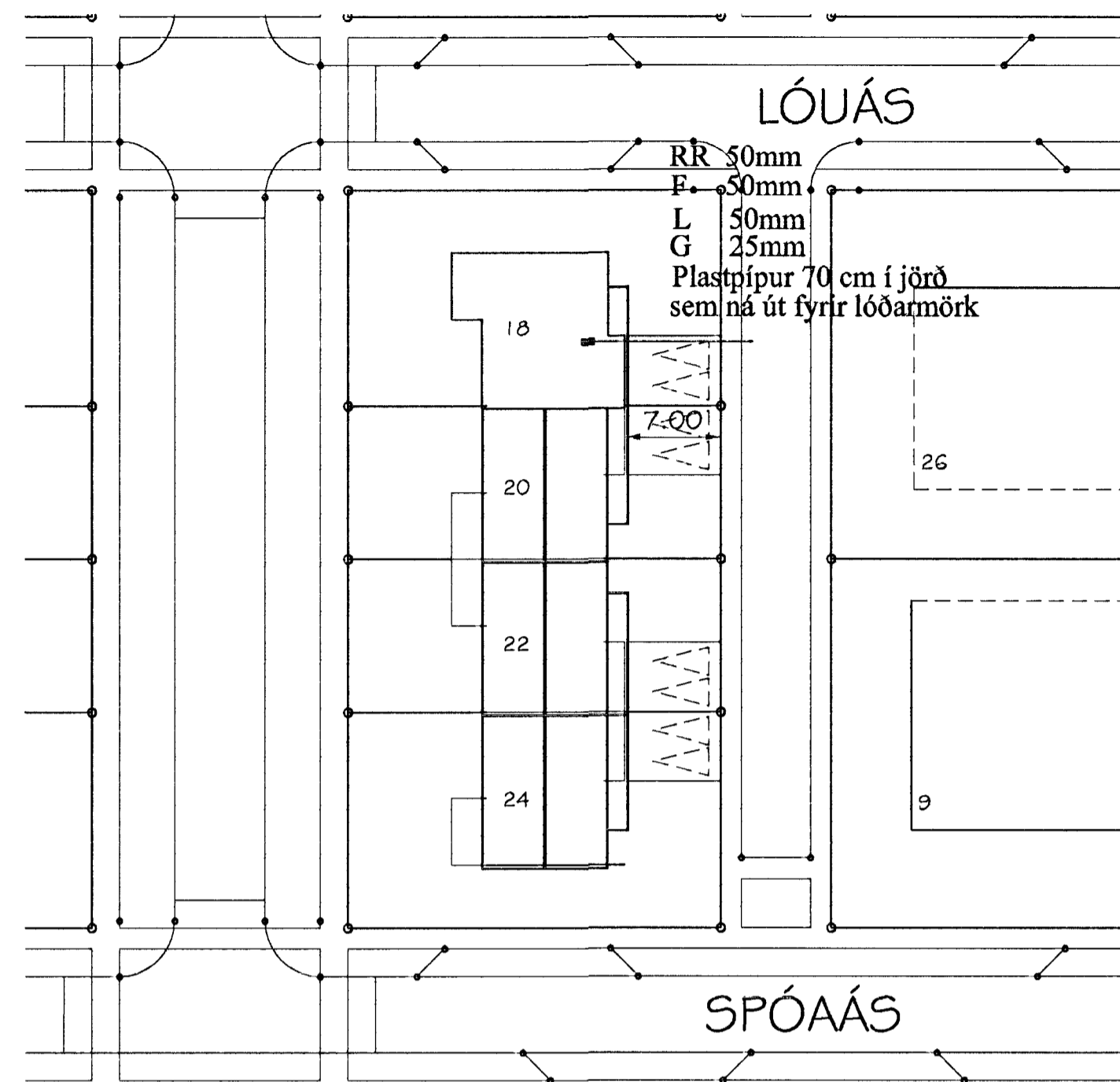
Skýringar

Hæð rofa skal vera 110cm. frá fullfrágengnu gólfi.
 Hæð rofa í hjónaberbergi sé 70cm.
 Hæð tengla L og F séu 20cm.
 DS. sé 130cm
 Hæð veggljósa sé 170cm.
 Hæð veggljósa í wc. og baði sé 200cm
 Hæð veggljósa í eldhúsi sé 150cm.
 Hæð tengla við eldavél sé 30cm.
 Hæð tengla við viftu sé 200cm.
 Hæð úti ljósa sé 210cm.
 Hæð tengla úti sé 180cm.
 Smáspennu og lágsþennu tenglar skulu vera í sama ramma þar sem það á við.
 Öll rör út úr veggjum skulu borast út, ekki nota dósir
 Dyrasmakerfi verði í símakerfi
 t.d. ein línu stöð frá Landsmanum FOX
 Málstraumur rofa og tengla sé 10A
 Rör séu 16mm plastpípur 1,5q
 Rör fyrir eldavél 20mm plastpípur og vír 4q
 Taka skal mál milliveggja skv. smíðateikningu.

HÚSVEITA TENGIST Á FASA R.



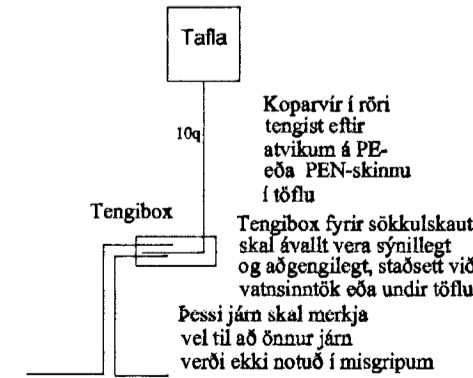
Útlit á töflukassa T1 mkv. 1:10



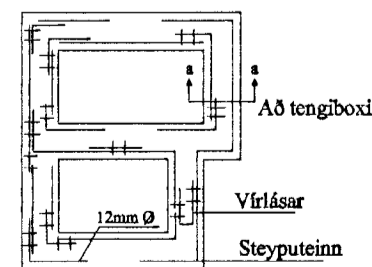
Snið a-a mkv. 1:100

Rh 50mm
 L 50mm
 F 50mm
 G 25mm
 Plastpípur 70 cm í jörð
 sem ná út fyrir lóðarmörk

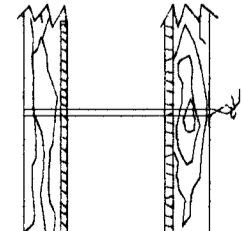
Snið af töfluvegg



Grunnmynd sökkulveggja

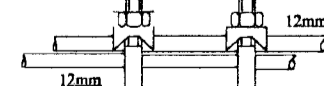


Snið í töfluvegg



Sýnd eru 2 neðstu steypu- styrktarjárn í steypumót ofan á neðstu mótavírum

Virlásar



Samtenging steyputeina. Setja skal tvo virllása á hver samskeyti

Elys
 Raflagnateikningar

Reykjavíkurvegi 66 Hafn. s. 565-4755

Jónas Stefánsson Rafv. kt.271258-4459
 V. Elma Cates Tætnit. kt.131155-3529

Lóuás 18 Hafnarfirði

Afstöðumynd
 Einlínnumynd
 Snið a-a 'Útlit töflukassa
 Sökkulskaut

Teikning nr. 561-00	Dagss: 21-08-00	Harinað:
Mkv: 1:500 1:100	Blað: 3 af 3	Teiknað: vec