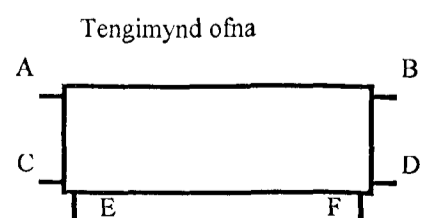


Ofnatafla

Nr.	Herbergi	Hitap. wött	Tenging	Ofnlokar	Valdir ofnar			
					Lengd	Hæð	Orka wött	
1	Bilgeymsla	4.050		Framrás	1.780	600	C	2.231
2	Bilgeymsla			Framrás	1.780	600	C	2.231
3	Þvottur	420		Framrás	480	600	C	608
4	Geymsla	732		Framrás	640	600	C	812
5	Stofa	5.088		Framrás	970	500	E	1.504
6	Stofa			Framrás	640	500	E	1.004
7	Stofa			Framrás	1.450	500	E	2.255
8	Stofa			Framrás	640	500	E	1.004
9	Herbergi	1.440		Framrás	1.290	600	C	1.622
10	Hjón	1.800		Framrás	1.450	600	C	1.825
11	Herbergi	1.464		Framrás	1.290	600	C	1.622
12	Bað	900		Framrás	810	600	C	1.015
13	Herbergi	984		Framrás	810	600	C	1.015
14	Anddyri	720		Framrás	640	600	C	812
15	Vc	336		Framrás	480	600	C	426
16	Eldh/gangur	2.394		Framrás	2.100	600	C	2.637
17	Gangur	2.532		Framrás	2.100	600	C	2.637
Santals		22.860						25.260



Valdir ofnar eru frá ofnasmiðju Suðurnesja

Skýringar vatnslagnir

— Framrás hita
- - - Bakrás hita

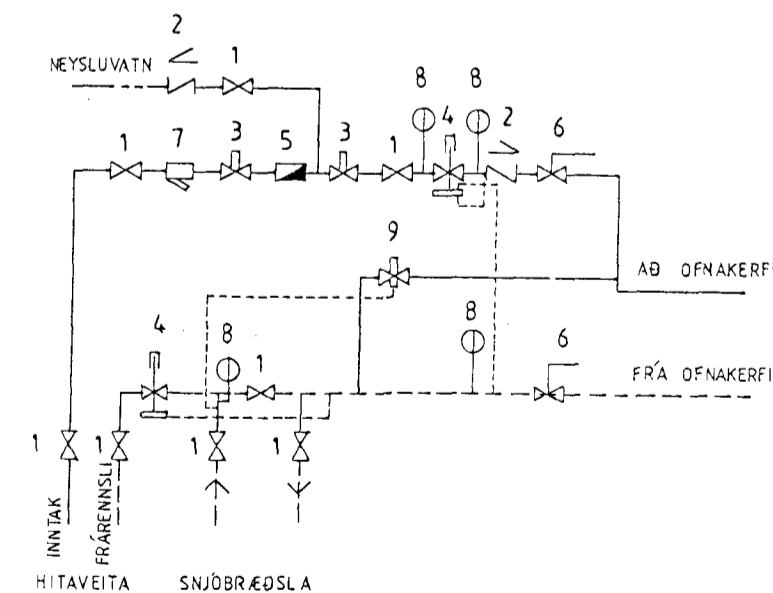
Neysluvatnslögn

Allar neysluvatnslagnir skulu vera RAU-VPE(PE-Xa) af viðurkenndri gerð. Öll meðferð á efni og notkun þess skal vera í samræmi við tilmæli framleiðanda. Lagnirnar skulu lagðar af fagmanni sem hefur hlotið sérhæfða þekkingu um meðferð efnisins. Þær skulu vera ø 16 og veggþykkt röra ekki undir 2,2mm. Pípurnar skulu þola mín. 7 kg/sm² undir langtímaálagi við mín. 90°C. Fara skal eftir fyrirætlum framleiðanda í öllum tilfellum. Pípurnar skulu vera heilar og ósamsettar milli tengigrindar og aftöppunarstaða og lagðar í mjúkum aflöndandi beygjum. Ekki er leifilegt í nokkrum tilfellum að setja saman pípur með tengistykkjum milli tengigrindar og aftöppunarstaða. Tengistykki t.d. á enda lagna þarf ætíð að vera sýnilegt og aðgengilegt með góðu móti. Pípurnar eru lagðar í þartilgerðan lagnabarka sem framleiðandi kveður á um. Þrýstipufa á kerfið með 10 kg/sm² þrýstingi í a.m.k. 24 klst áður en lagnir eru huldar.

Hitalögn

Á alla ofna skal setja stillitö og loftskrúfu. Allar ofnalagnir skulu vera af gerð Mannisman. Öll meðferð á efni og notkun þess skal vera í samræmi við tilmæli framleiðanda. Lagnirnar skulu lagðar af fagmanni sem hefur hlotið sérhæfða þekkingu um meðferð efnisins. Fara skal eftir fyrirætlum framleiðanda í öllum tilfellum. Þrýstipufa á kerfið með a.m.k. 7 kg/sm² þrýstingi í a.m.k. 24 klst. áður en lögn er hulin.

1. Renniloki
2. Einstreymisloki
3. Hemill
4. Þrýstijafnari
5. Mælir
6. Öryggisloki
7. Sía
8. Hita og þrýstimælir
9. Danfoss RAVV RAV 10/8 10-38°C



Baldvin Olason

LÓUÁS 28	
GRUNNMYND OFNAKERFI	
1:50	TEIKNING 8
JULI 2000	
G. BALDVIN OLASON	171055 7849
TÆKNIFR/EDINGUR	897 2111