

SKÝRINGAR

FRÁRENNSLISLAGNIR:

LAGNAEFNI FRÁ EINSTÖKUM TÆKJUM SKAL VERA POLYPROPYLEN (PP) MED GÚMMI ÞÉTTINGUM. LAGNIR SKAL EINANGRA MED 25mm STEINULLAREINANGRUN OG VEFJA MED PLASTBANDI. VIÐ ÖLL TÆKI SKAL SETJA VATNSLÁS. ÞAR SEM LAGNIR FARA Í GEGNUM BRUNAHÓLFANDI HLUTA SKAL GANGA FRÁ GATTI MED VIÐURKENNDUM HÆTTI m.t.t. BRUNA. EFNÍ OG FRÁGANGUR SKAL VERA Í SAMRÆMI VIÐ ÍST-68.

NEYSLUVATNSLAGNIR:

LAGNAEFNI SKAL ALMENNT VERA GALVANHÚÐAÐAR STÁLPIPUR skv. DIN 2440 OG DIN 2458, TENGDAR MED SKRÚFUDUM TENGISTYKKJUM EN UTANLIGGJANDI LAGNIR Í HESTHÚSI SKAL VERA RYDFRITT LAGNAEFNI MED PRESSUDUM TENGISTYKKJUM sbr. MANNESMANN. LAGNIR SKAL EINANGRA MED STEINULLARHÓLKUM MED ÁLÍMDRI RAKAVÖRN EDA sbr. LAGNIR Í MILLIVEGGJUM SKAL EINANGRA MED ÁDRAGSHÓLKUM. KALT NEYSLUVATN SKAL VEFJA MED SÍSLAPAPPA. ENDALAGNIR SKULU VERA Ø15. VIÐ ÖLL TÆKI SKAL SETJA STOPPKRANA. EFNÍ OG VINNA SKAL VERA Í SAMRÆMI VIÐ ÍST-67.

LÁRÉTTAR LAGNIR SKAL FESTA MED 2m MILLIBILI OG LÓDRÉTTAR LAGNIR VIÐ TÖPPUNARSTAD.

NEYSLUVATNSLAGNIR SKAL ÞRÝSTIPRÓFA MED KÖLDU VATNI 10 bar ÞRÝSTINGI OG SKAL HANN STANDA ÖBREYTTUR Í SÓLARHRING.

HITALAGNIR:

LAGNAEFNI SKAL VERA SVARTAR STÁLPIPUR skv. DIN 2440, TENGDAR MED SKRÚFUDUM TENGISTYKKJUM. LAGNIR SKAL EINANGRA MED STEINULLARHÓLKUM MED ÁLÍMDRI RAKAVÖRN EDA sbr. FRÁGANG. LAGNIR Í MILLIVEGGJUM SKAL EINANGRA MED ÁDRAGSHÓLKUM EN UTANLIGGJANDI ERU ÓEINANGRAÐAR. LÁRÉTTAR LAGNIR SKAL FESTA MED 2m MILLIBILI OG LÓDRÉTTAR Á EFSTU PLÓTU.

Á ALLA OFNA SKAL SETJA STILLITÉ OG LOFTSKÚFU. LAGNIR AÐ OFNUM OG TENGISTYKKI ERU Ø10. GÓLFHITALAGNIR SKULU VERA WIRSBO PEX-PLASTLAGNIR EDA sbr.

EFNÍ OG VINNA SKAL VERA Í SAMRÆMI VIÐ ÍST-87 SEM OG REGLUGERÐ HITAVEITU REYKJAVÍKUR.

OFNAKERFI SKAL ÞRÝSTIPRÓFA MED KÖLDU VATNI 8 bar ÞRÝSTINGI OG SKAL HANN STANDA ÖBREYTTUR Í SÓLARHRING.

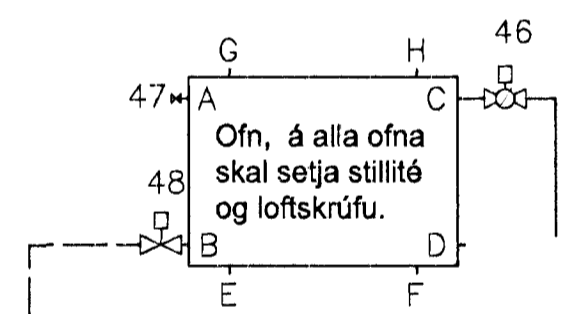
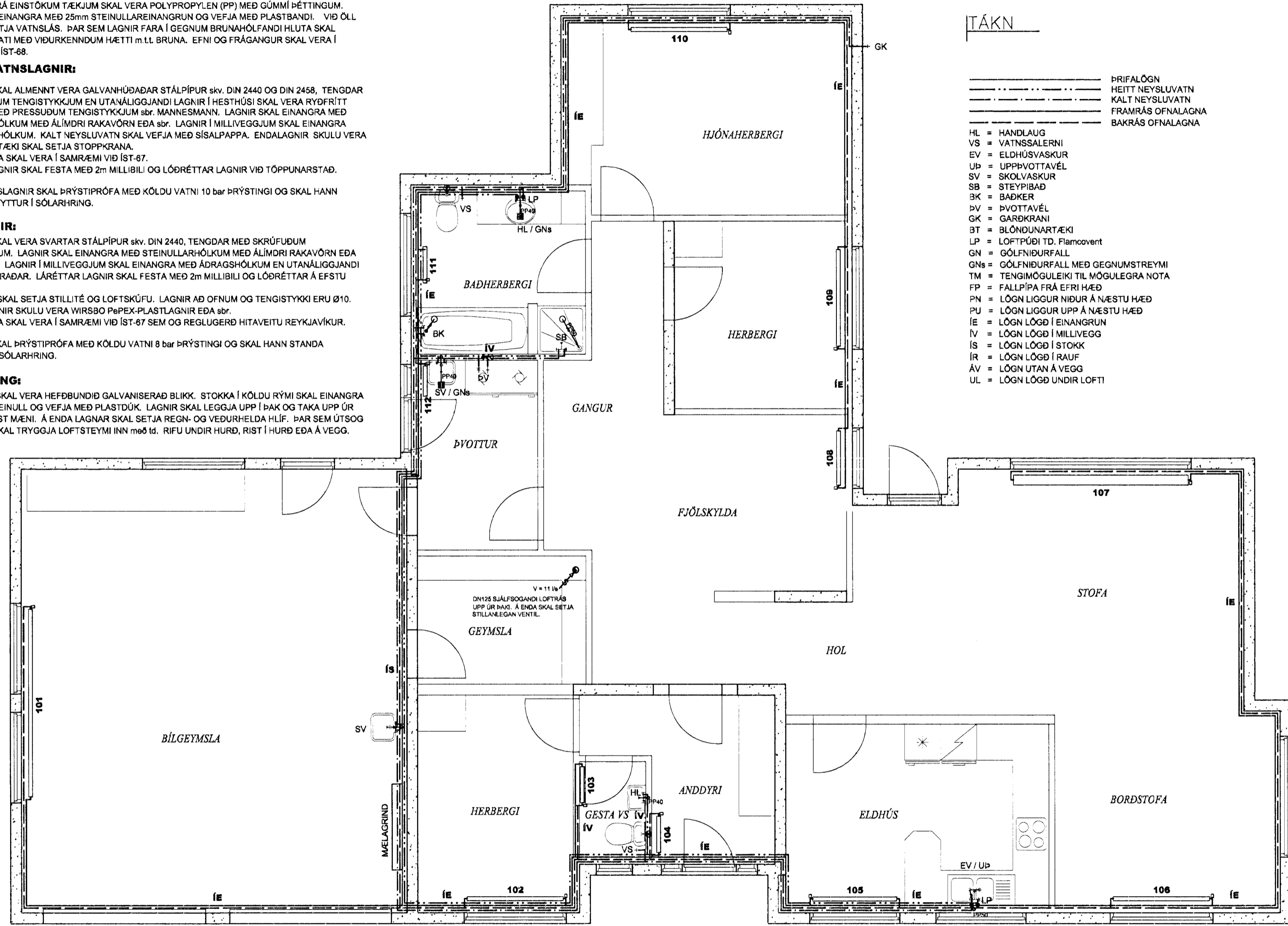
LOFTRÆSING:

STOKKAEFNI SKAL VERA HEFDBUNDID GALVANISERAÐ BLIKK. STOKKA Í KÖLDU RÝMI SKAL EINANGRA MED 25mm STEINULL OG VEFJA MED PLASTDÚK. LAGNIR SKAL LEGGJA UPP Í ÞAK OG TAKA UPP ÚR ÞAKI SEM NÆST MÆNI. Á ENDA LAGNAR SKAL SETJA REGN- OG VEDURHELDA HLÍF. ÞAR SEM ÚTSOG ER ÚR RÝMI SKAL TRYGGJA LOFTSTEYMI INN með td. RIFU UNDIR HURD, RIST Í HURD EDA Á VEGG.

TÁKN

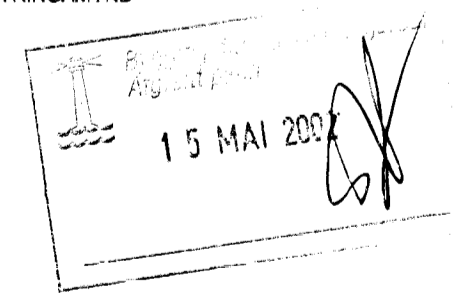
PRIFALÖGN
HEITT NEYSLUVATN
KALT NEYSLUVATN
FRAMRÁS OFNALAGNA
BAKRÁS OFNALAGNA

HL = HANDLAUG
VS = VATNSSALERNI
EV = ELDHÚSVASKUR
UP = UPPVOTTAVÉL
SV = SKOLVASKUR
SB = STEYPIBÁÐ
BK = BAKKER
DV = ÞVOTTAVÉL
GK = GÁRDKRANI
BT = BLÖNDUNARTÆKI
LP = LOFTPÚÐI TD. Flamcovent
GN = GÓLFNIDURFALL
GNs = GÓLFNIDURFALL MED GEGNUMSTREYMI
TM = TENGIMÓGULEIKI TIL MÓGULEGRA NOTA
FP = FALLPIPA FRÁ EFRÍ HÆÐ
PN = LÖGN LIGGUR NIDUR Á NÆSTU HÆÐ
PU = LÖGN LIGGUR UPP Á NÆSTU HÆÐ
IE = LÖGN LÖGD Í EINANGRUN
IV = LÖGN LÖGD Í MILLIVEGG
IS = LÖGN LÖGD Í STOKK
IR = LÖGN LÖGD Í RAUF
ÁV = LÖGN UTAN Á VEGG
UL = LÖGN LÖGD UNDIR LOFTI



Ofnar eru annaðhvort með lofthitastýrum loka á framrás eða vatnshitastýrum loka á bakrás. sjá ofnatöflu.

IOFNAR
SKÝRINGAMYND



LAGNAKERFI
HITA- OG NEYSLUVATNSLAGNIR

Louás 32
220 Hafnafjörður

Lagnakerfi
Hita- og neysluvatnslagnir
Grunnmynd

Egill Viðarsson, Byggingarverkfræðingur, VFI
Sími: 564 3945, 861 8086, egill@aknet.is

Hannað *EV* Teiknað *EV* Daga. 10.05.'02 M. 1:50 Nr. L-02

Samþykkt *Magnús Björnsson* Aðalhönnuður Kt. 210864-7849 *Egill Viðarsson* Kt. 200759-7619