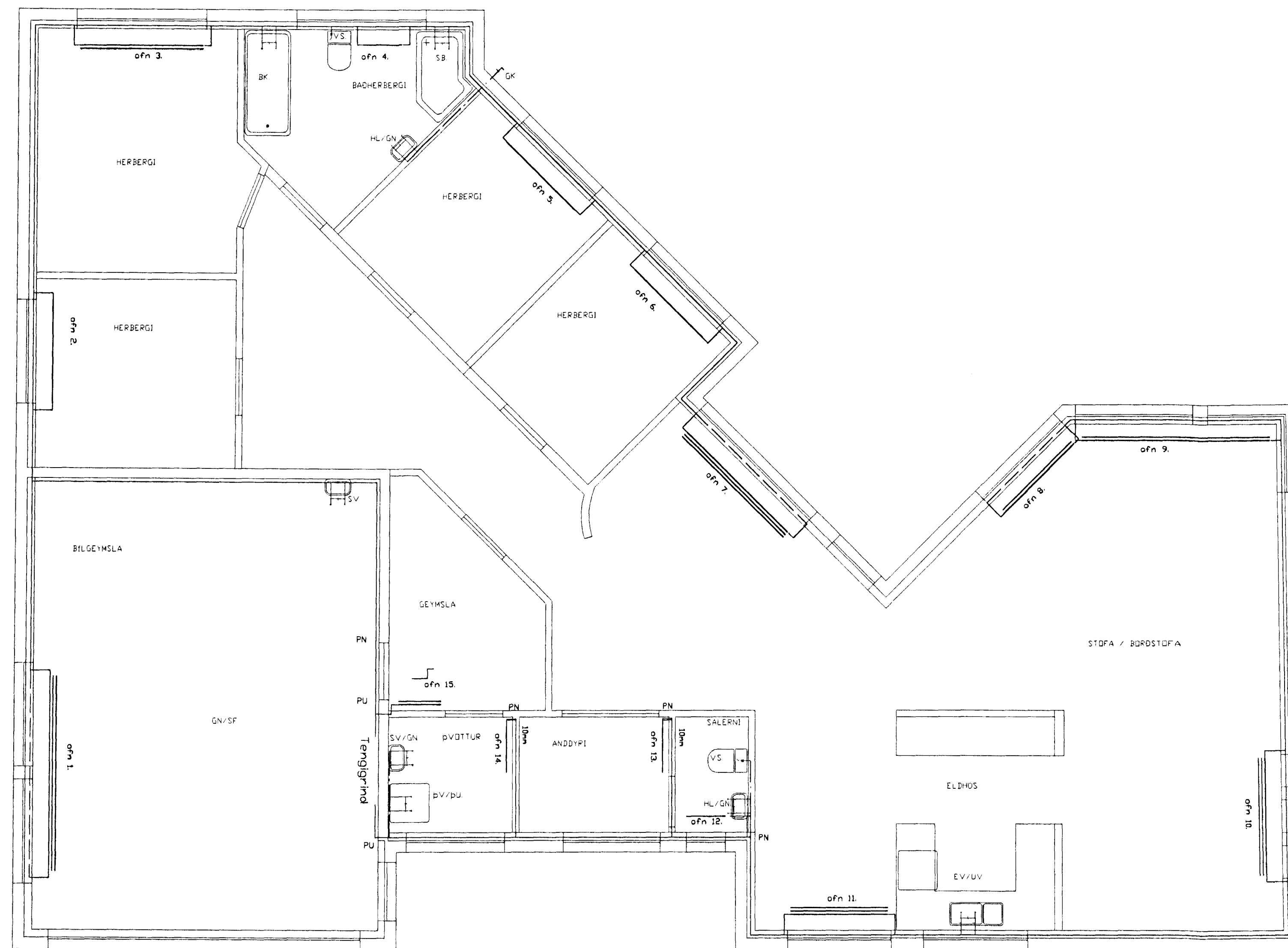


L=37,50



Ofnatafla, dt. 40° C.
Endurskoða skal allar stærðir, tengingar og staðsetningu ofna á staðnum áður en ofnarpöntun er staðfest.

Höfbergj.	Ofn. Númer.	Orkupörf. Wött.	Leyfleg lengd. mm	Leyfleg hæð. mm	orka lesin úr töflum Wött/m	Vald. Wött.	Valin lengd. mm	Valin hæð. mm	Tenging.	Ofnategund. BARLO
Bilgeymsla	1	5.333	2.450	800	2.177	5.210	2.450	720	B-C	TK3
Herbergj.	2	1.298	1.550	720	837	1.285	1.550	720	A-D	EK
Hónaerbergj	3	1.725	1.900	720	908	1.815	1.850	720	A-D	D
Baðherbergj	4	1.098	600	1.200	1.830	1.098	600	1.200	A-B	Handklæðabofn og gölfhitalögn.
Herbergj.	5	1.255	1.550	720	810	1.285	1.550	720	A-D	EK
Herbergj.	6	1.155	1.500	720	770	1.078	1.300	720	A-D	EK
Fjölskylda / gangur	7	4.264	2.200	420	1.938	3.025	2.150	420	A-D	TK3
Stofa / borðstofa	8	1.649	1.500	420	1.100	1.430	1.450	420	C-B	DK
Stofa / borðstofa	9	1.649	2.060	420	620	2.613	2.650	420	C-B	DK
Stofa / borðstofa	10	1.649	1.700	420	970	2.392	1.700	420	C-B	TK3
Eldhús	11	2.210	1.400	720	1.579	2.105	1.100	620	C-B	TK3
Salemi	12	257	600	720	428	246	600	620	A-B	E
Anddyfi	13	599	700	720	856	539	650	720	A-B	EK ofn og gölfhitalögn.
Dvottur	14	485	700	720	693	539	650	720	A-B	EK
Geymsla	15	970	700	720	1.385	977	650	720	C-D	DK
Samtals:		25.597				25.637				

Retúr handklæðabofns (ofn númer 4) tengist í gölfhitalögn í baðherbergj.
Retúr ofns í anddyfi (ofn númer 13) tengist í gölfhitalögn í anddyfi.

Á alla ofna skal setja loftskráfu, stillitö og sjálfvirka ofnloka.
Pípur ofnalagna eru heildregin svört rör.
Pípur neysluvatnslagna eru galvaniseruð.
Pípur í ofna og neysluvatnslagnir skulu vera í gæðaflokki samsvarandi DIN 2440. Frágangur lagna skal vera samkvæmt ÍST 67. ÍST 69.1 og gildandi reglugerða og staðla.
Allar lagnir skal einangra með 20 mm. glerullarhólkum og sivefja með plasti.
Ofnalögn skal þrýstiprófa með 6 kg/cm².
Neysluvatnslagnir skal prófa með 10 kg/cm² þrýstingi.
Þrýstingur á ofnalögn skal standa í 6 klst. án þess að falla.
Þrýstingur á neysluvatnslögn skal standa í 10 klst. án þess að falla.
Lagnir skal leggja við innri brún einangrunar vegna frosthæltu.
Lagja skal neysluvatnslagnir þannig að ekki geti datt sér stað uppblöndun milli heita og kaldavatnslagna með einstreymislokum eða með tækjum með innbyggðum lokum.
Tengigrind hitaveitu skal vera samkvæmt fyrirmælum Hitaveitu Reykjavíkur.
Afrennslu hitaveitu skal vera samkvæmt fyrirmælum Hitaveitu Reykjavíkur.
Frágangur og inntak á köldu vatni skal vera samkvæmt fyrirmælum bæjarveitu.
Þar sem lagnir liggja innan einangrunar má nota ádrag á lagnir.

Ekki má hylja lagnir fyrr en eftir úttekt byggingarfulltrúa.
Skýringar á táknum.

- BK baðkar
- EV eldhúsvaskur
- GK garðkrani
- GN gölfniðurfall
- GNG gölfniðurfall með gegnumstreymi.
- HL handlaug
- LP lofpuði
- LR loftrás
- NF niðurfall
- PN pípa fer niður
- PU pípa fer niður
- SF sandfang
- SV skolvaskur
- SB sturtubotn
- UV uppþvottavél
- SN svalaniðurfall
- VS vatnssalerni
- ÞN þakniðurfall
- ÞU þurkari
- ÞV þvottavél

dt. 40°C

Túr ofnalagnar.
Retúr ofnalagnar.
Heitt neysluvatn.
Kalt neysluvatn.

- Einangrun þaks: 200 mm þakull.
- Einangrun útvægga: 100 mm (polystyren, múrhúðað, eða steinull, múrplata).
- Einangrun botnplötu: 75 mm (polystyren, 25 kg/m³ eða steinull, grunnplata).
- Einangrun upp með sökklum: 50 mm (polystyren, 25 kg/m³ eða steinull, grunnplata).

XX.XX.XXXX
TEIKNISDÚS MRETTI

LÓUÁS 6. HAFNARFIRÐI
OFNA OG NEYSLUVATNSLAGNIR
GRUNNMYND, OFNATAFLA, SKÝRINGAR. L-2.

11.05.2000
Sveinn Karlsson
SVEINN KARLSSON TÆKNIFRÆÐINGUR FTFI
STRANDGÖTU 28 220 HAFNARFJÖRÐUR
S.896 4005 / 555 4270 NETF. SVENNI@MEDIA.S KT.10/247-2009