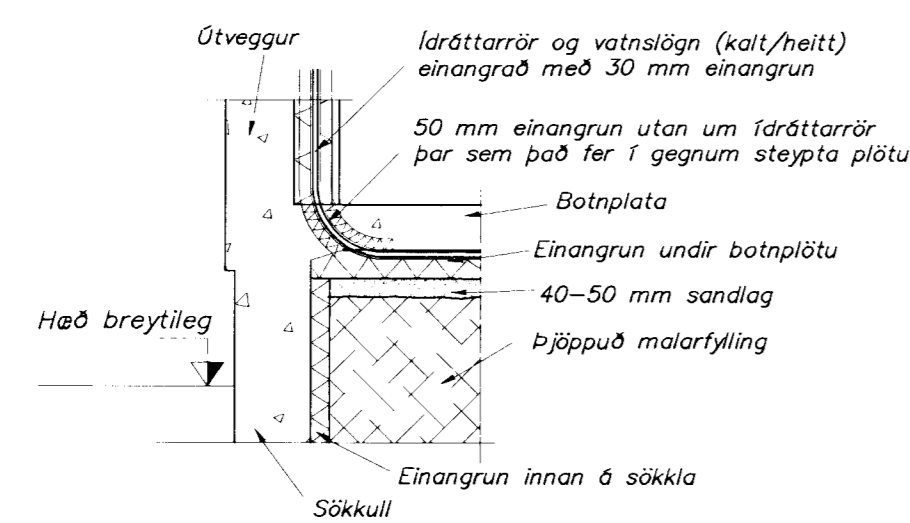
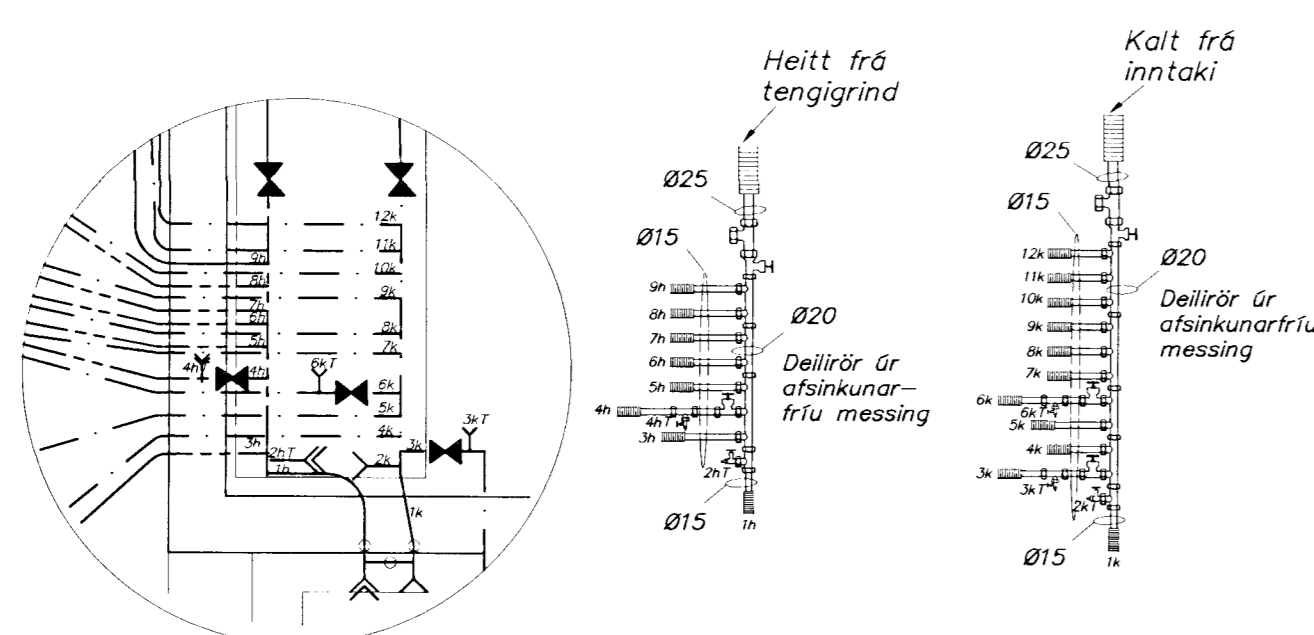


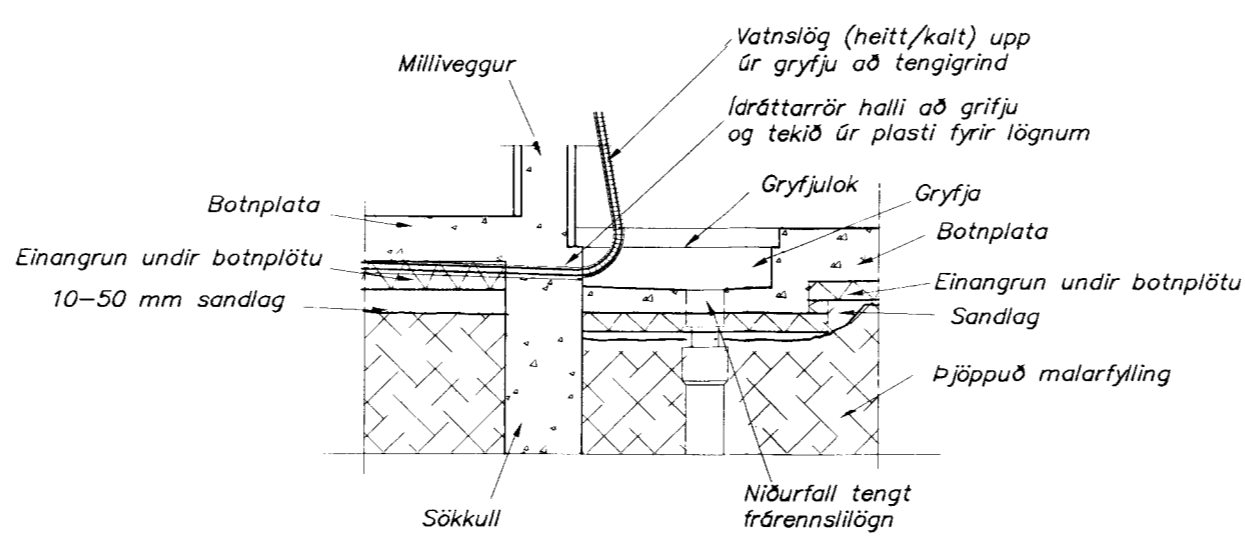
C Kennisnið við innvegg
Málkvarði 1:20



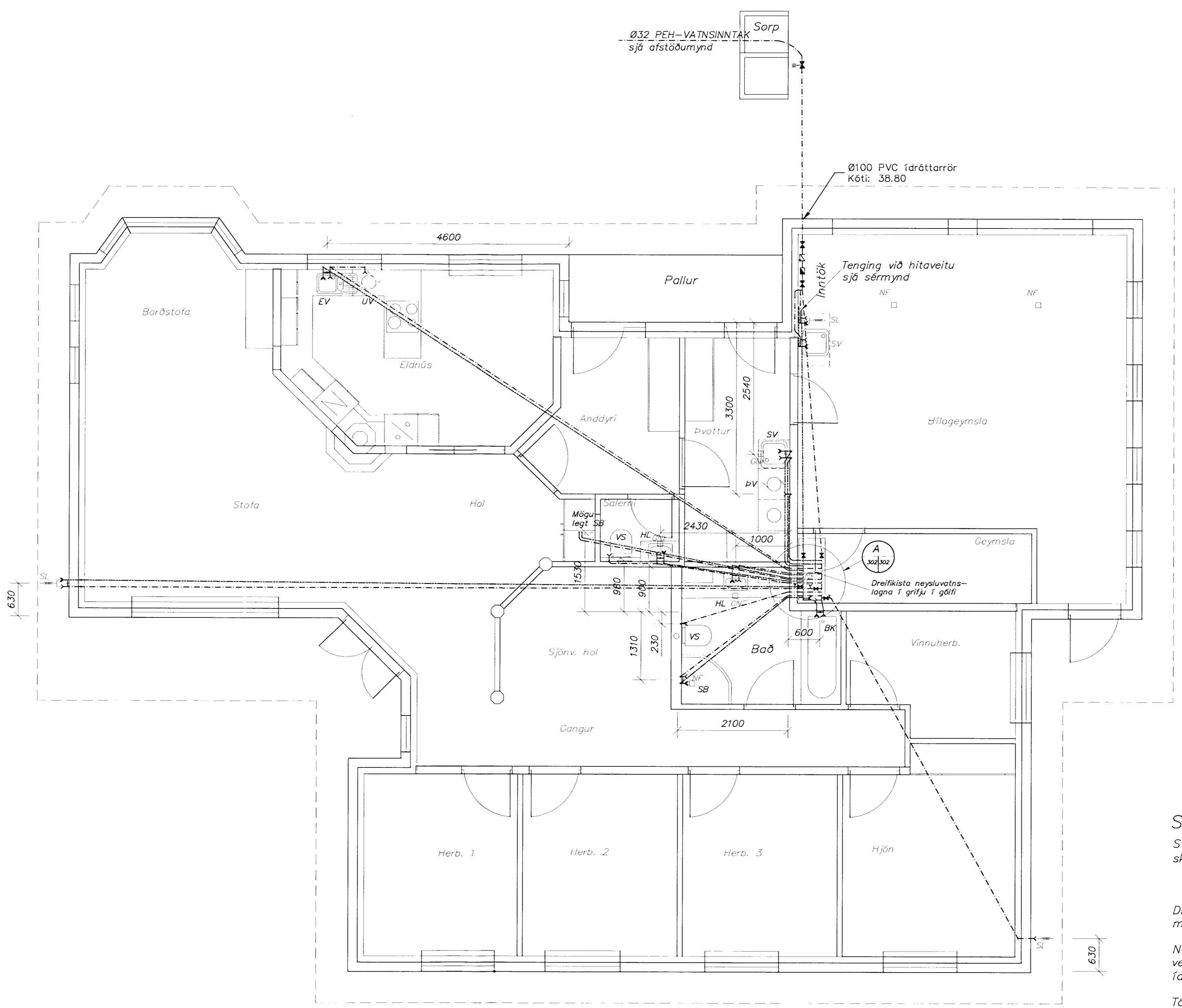
D Kennisnið við útvegg
Málkvarði 1:20



A Deili - Tengimynd
Málkvarði 1:20



B Snið í gryfju við tengigrind
Málkvarði 1:20



Grunnmynd
Málkvarði 1:50

Skýringar

Stofnlagir neysluvatns að dreyfirörum skulu vera þrædd í Ø50/32 mm ídráttarbarka: Kalt vatn: Ø25 mm PEH, lengd 6,0 m. Heitt vatn: Ø25 mm _____, lengd 6,0 m

Dreyfirör skulu vera úr afsinkunarfríu messing Ø20 mm

Neysluvatnslagnir frá dreyfirörum skulu vera Ø15 mm Visko-Pex í 25 mm ídráttarbarka nema annað sé tekið fram

Tökn:

- xh : Slanga nr. x fyrir heitt vatn.
- xx : Slanga nr. x fyrir kalt vatn.
- xxT : Tæming nr. x á köldu vatni
- xhT : Tæming nr. x á heitu vatni.

Nr	Lengd (m)	Nr	Lengd (m)
1h	1,4	1k	9,1
		3k	4,2
3h	3,9	4k	3,8
4h	14,7	5k	15,1
5h	3,7	6k	4,2
6h	5,4	7k	5,8
7h	2,4	8k	2,6
8h	11,9	9k	12,1
9h	3,6	10k	3,6
		11k	2,8
		12k	2,8

Mál: Málsetningar stúta miðast við útrúnir sökkla miðju blöndunatakja.

Strendingur ehf.
Verkfræðingafélagið
Hafnarfirði 4/5 - 2000
Sími 565 5444, Fax 565 5441

Louás 8, Hafnarfirði
Neysluvatn - kalt/heitt
Grunnmynd og sérmyndir

dagsetning: mars. 2000 teikn. nr. 302 málkvarði: 1:50, 1:10 A1

dags	breyting	nafn