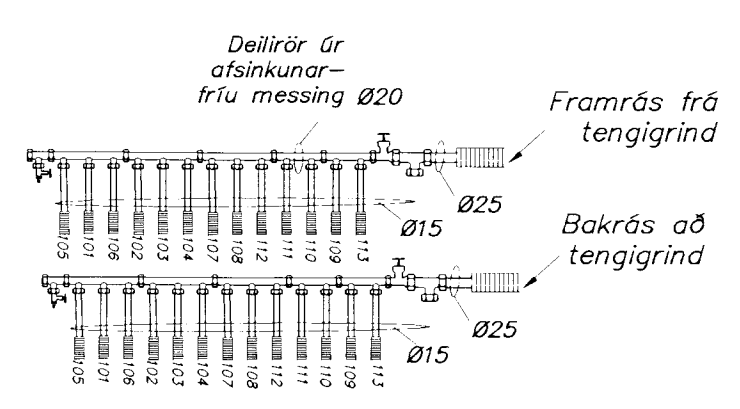
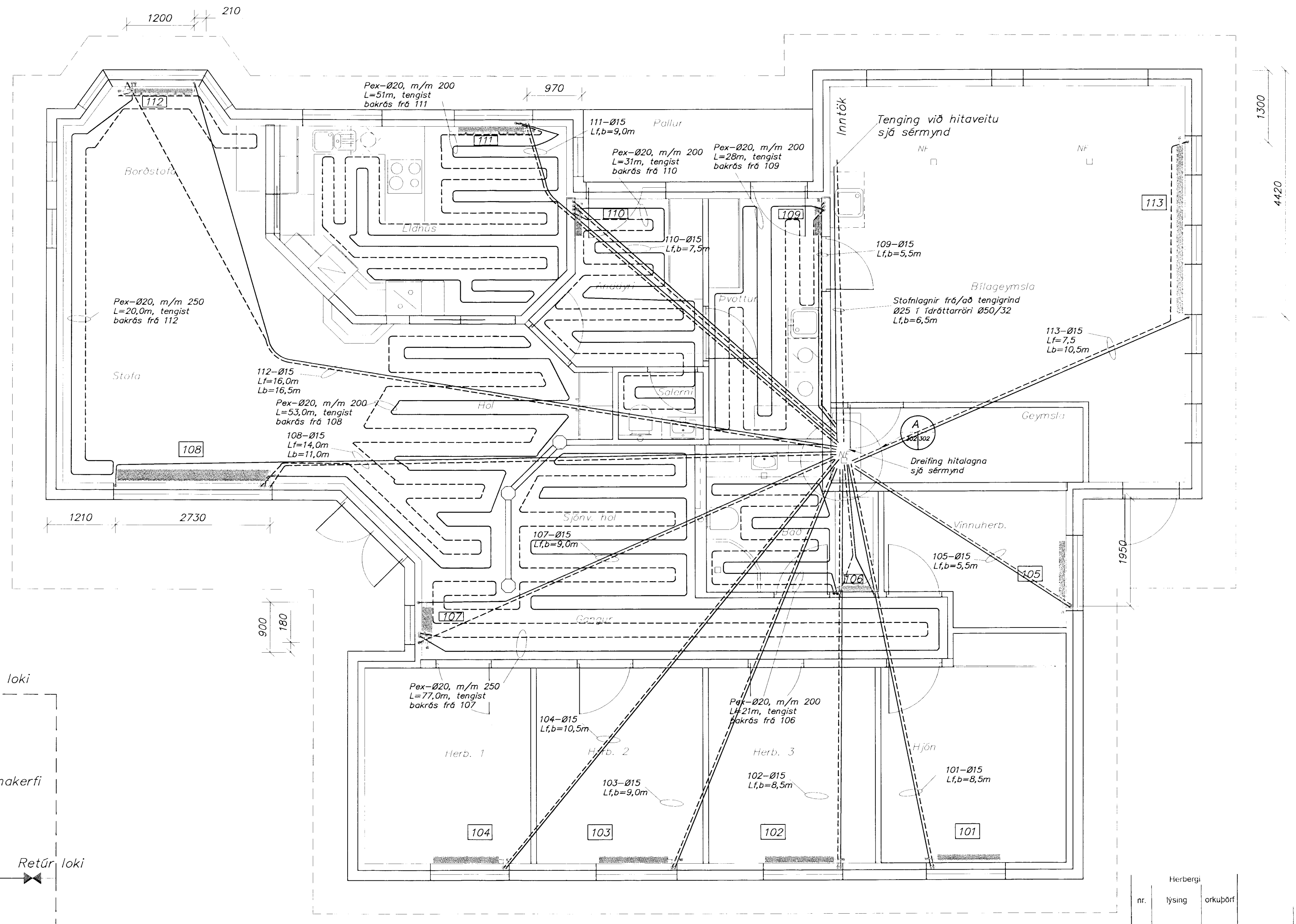


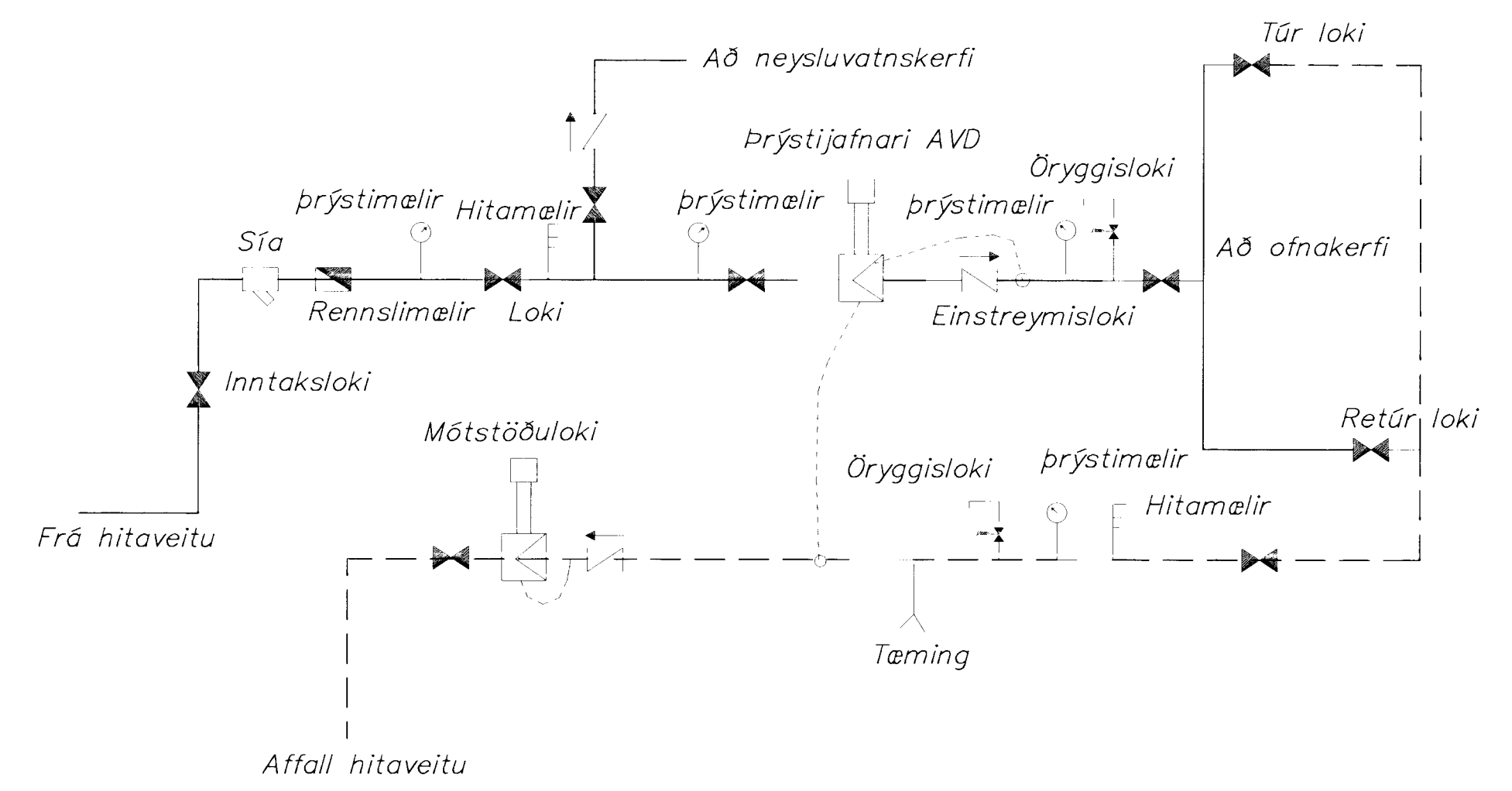
C Kennisnið tengingar bakrásar frá ofnum við gölfhita
Málkvarði 1:20



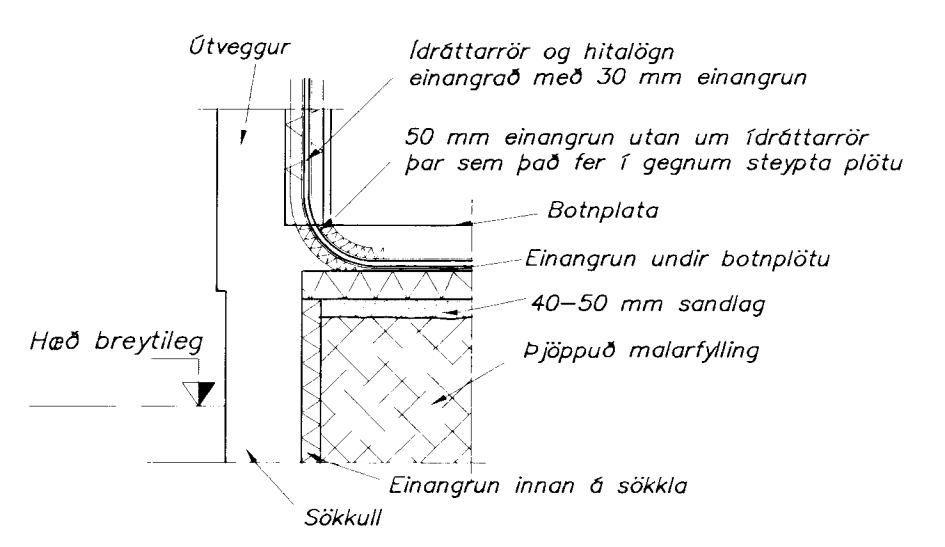
B Deili - Tengimynd dreifingar
Málkvarði 1:20



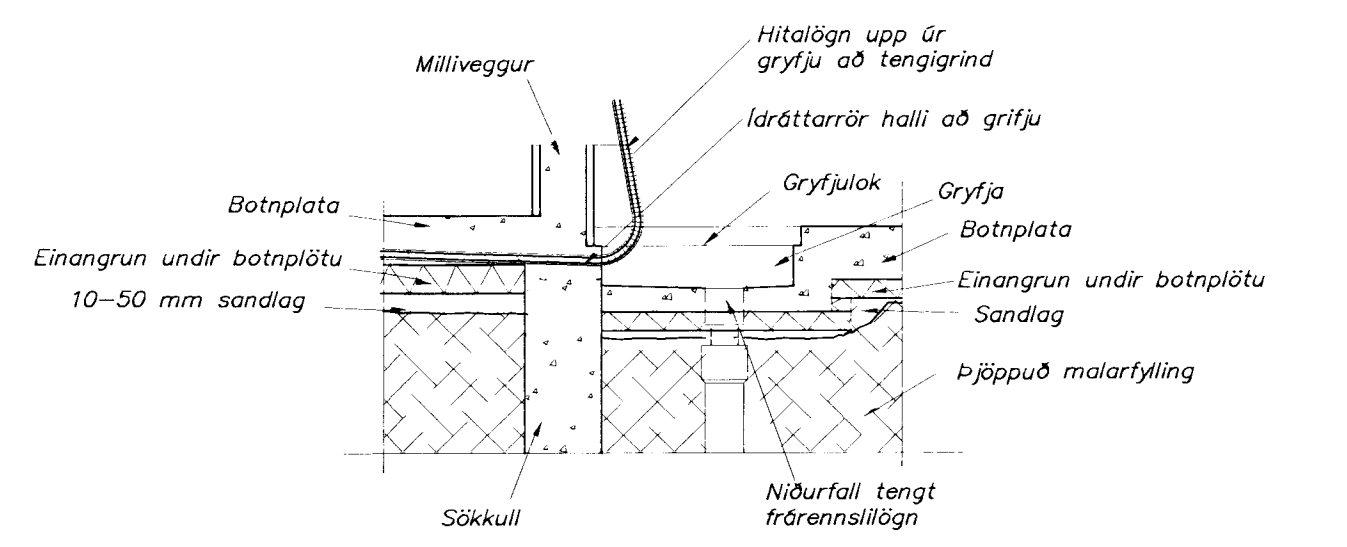
Grunnmynd
Málkvarði 1:50



A Tengigrind hitaveitu
Málkvarði 1:20



D Kennisnið við útvegg
Málkvarði 1:20



B Snið í gryfju við tengigrind
Málkvarði 1:20

Skýringar

Stofnlagirnir að og frá dreyfilögnum skulu vera Ø25 þreidd í Ø50/32 mm ídráttarbarka.
Dreyfirir skulu vera úr afsinkunarfríu messing Ø20 mm.
Hitalagnir eru 15mm Eval Pex í 25 mm ídráttarbarka, nema annað sé tekið fram.
Gölfhitagagnir eru Pe Pex lagirnir.

Mál: Málsetningar stúta miðast við útbúrinn sökila og enda lagna eða miðju milli milli lagna þar sem það á við

nr.	Herbergi	Tysing	orkuþörf [watt]	Ofnar til viðmóðunar				Tenging	Ofnlakar		
				Topp Ofn	Ofnar	Göfthúsi	Samtals				
101	Hjón	958	C	600	1130	1144	0	1144	B-D	FJVR	
102	Herb. 3	656	EK	600	1130	747	0	747	A-C	FJVR	
103	Herb. 2	656	EK	600	1130	747	0	747	A-C	FJVR	
104	Herb. 1	880	D	600	1130	907	0	907	A-C	FJVR	
105	Vinnuherb.	539	E	600	1130	566	0	566	B-D	FJVR	
106	Bað	342	Handkl.	600	800	359	226,8	585,8			
	Svónv. Hol	377					453,6	453,6			
107	Gangur	371	Runtal VK+C	140	500	244	545,4	789,4	A-C	FJVR	
108	Stofa	2334	Runtal V+C/2	210	2700	2824,2		2824,2	B-C	FJVR	
	Hol	1093					627,3	629			
109	Þvottur	581	Handkl.	600	800	359	345,6	704,6			
110	Andeyrn	629	D	600	640	519	345,6	864,6	B-D	FJVR	
110	Eluhús	1044	D	600	1130	907	588,6	1465,6	B-D	FJVR	
112	Baðstúfa	1166	C	600	1290	1304	0	1304	B-C	FJVR	
113	Bláageymsla	3405	DK	600	2750	3439	0	3439	B-C	FJVR	
			15.096,0				14066,2	3197,9	17261,8		

Strendingur ehf.
Verkfræðipjónusta
Hafnarfirði 1075-2000
Sími 593 5640, Fax 593 5641

Louís 8, Hafnarfirði
Hitagagnir

dagsetning: apríl 2000
tekn. nr. 303
málkvarði: 1:50, 1:20 A1