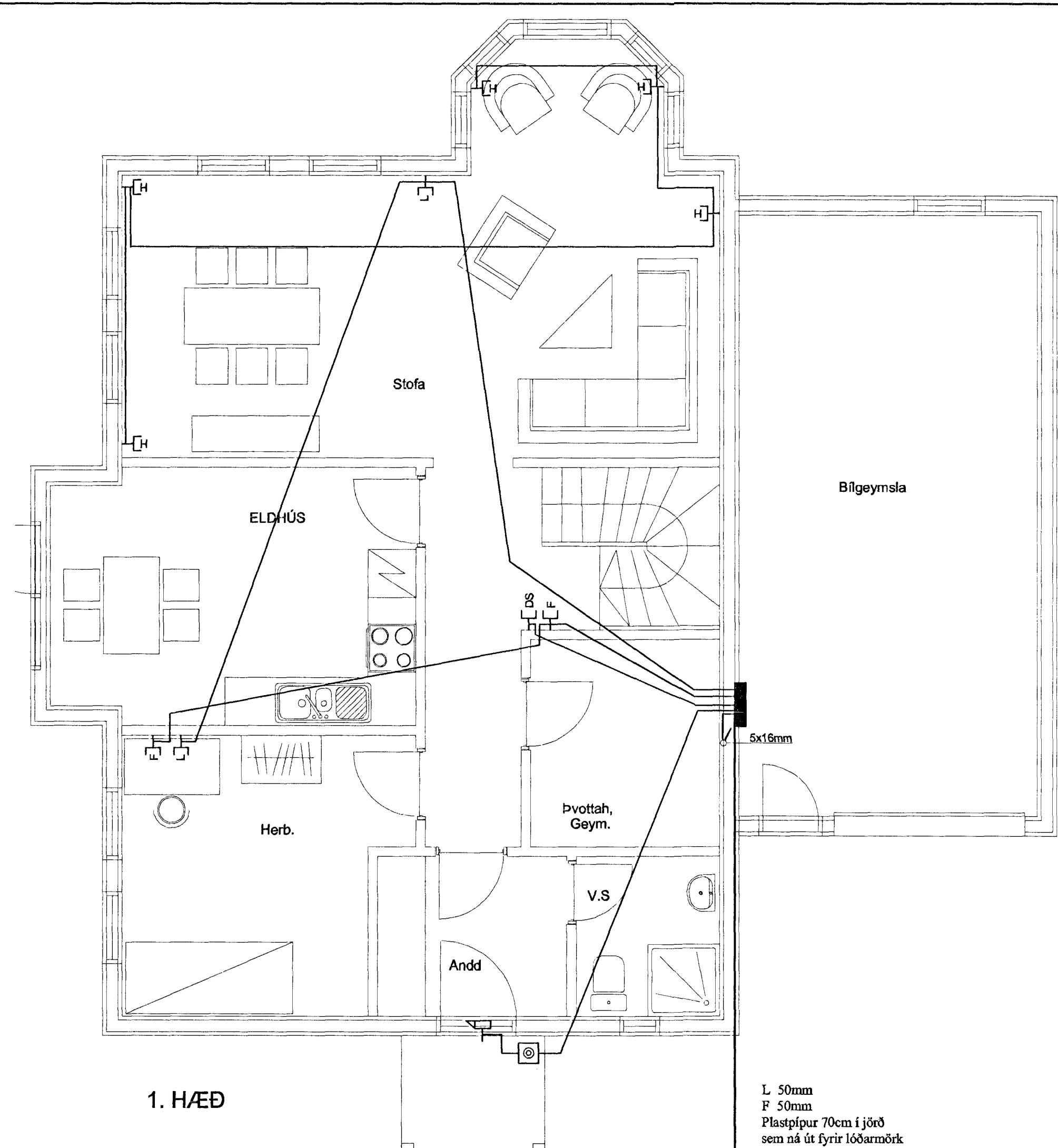


1. HÆÐ



1. HÆÐ

RH 50mm
G 25mm
Plastpípur 70cm í jörð
sem ná út fyrir lóðarmörk

Skýringar

- Hæð rofa skal vera 110cm. frá fullfrágengnu góli.
- Hæð rofa í hjónaberbergi sé 80cm.
- Hæð tengla L og F séu 20cm.
- DS. sé 130cm
- Hæð veggjlösa sé 170cm.
- Hæð veggjlösa í wc. og baði sé 200cm
- Hæð veggjlösa í eldhúsi sé 150cm.
- Hæð tengla við eldavél sé 30cm.
- Hæð tengla við viftu sé 200cm.
- Hæð úti ljósa sé 170cm.
- Smáspennu og lágspennu tenglar skulu vera í sama ramma þar sem það á við.
- Málstraumur rofa og tengla sé 10A
- Rör séu 16mm plastpípur og vír 1,5q
- Rör fyrir eldavél 20mm plastpípur og vír 4q
- Taka skal mál milliveggja skv. smíðateikningu.

Elys Raflagnateikningar
Strandgata 28 Hafn. s. 565-4755
Þórður Kristjánsson Rafv.m. kt. 040851-4969
V. Elma Cates Tætnit. kt.131155-3529

Lóuhraun 5 Hafnarfirði
Grunnmynd neðri hæðar
Láfspenna / Smáspenna
Skýringar

Teikning nr: 500-00	Dagss: 08-06-2000	Hannað: <i>peruf</i>
Mkv: 1:50	Blað: 1 af 3	Teiknað: vec