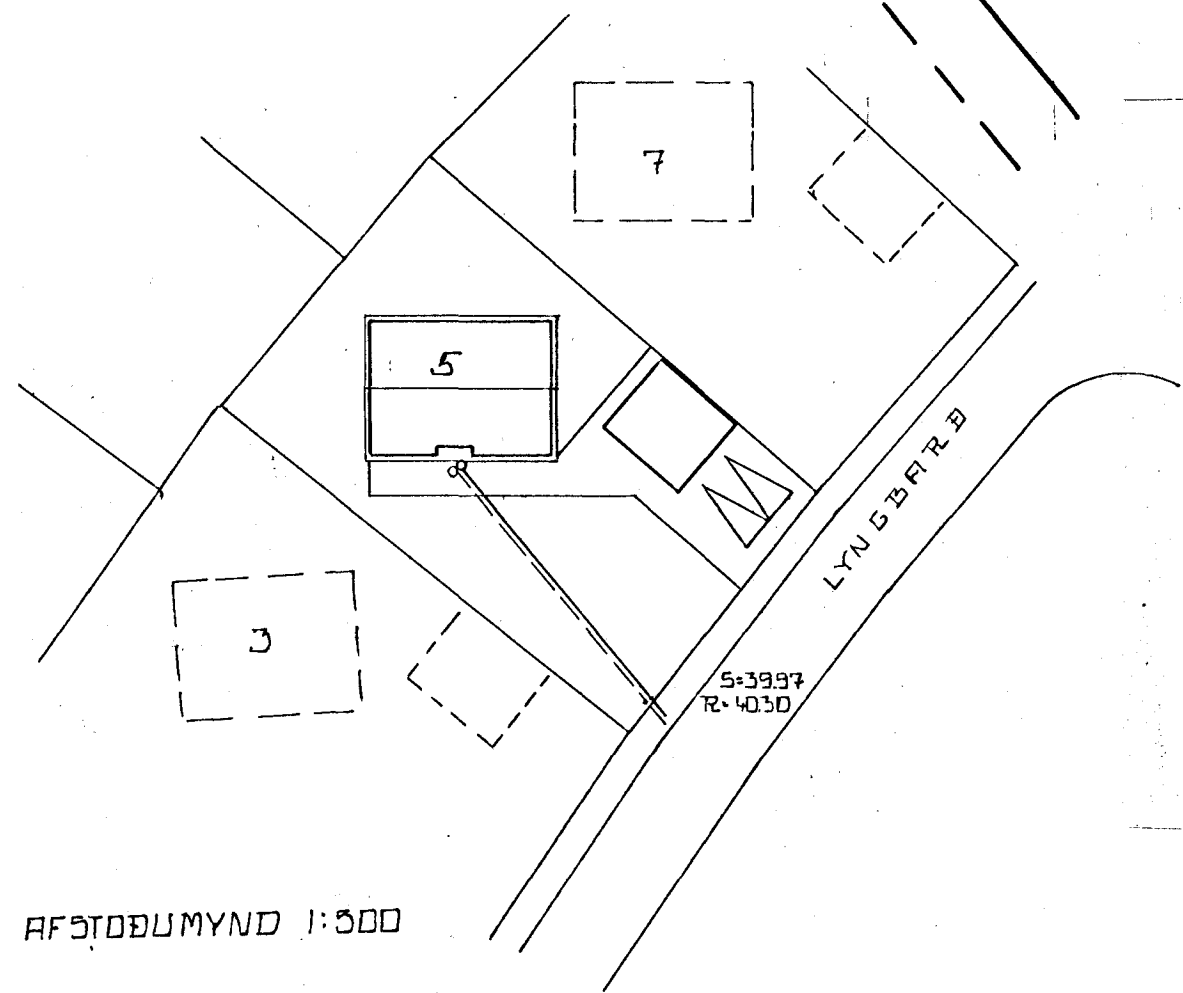
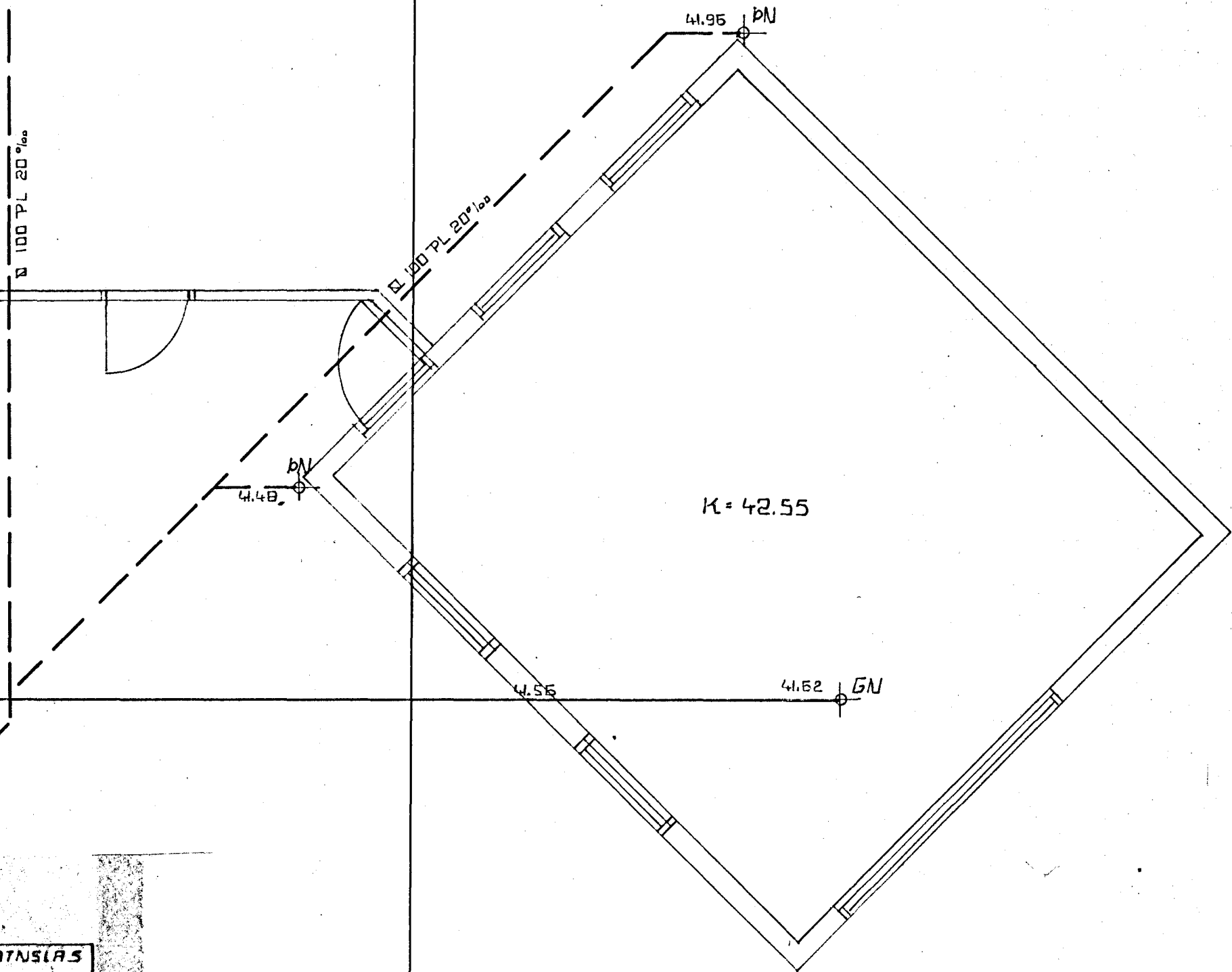
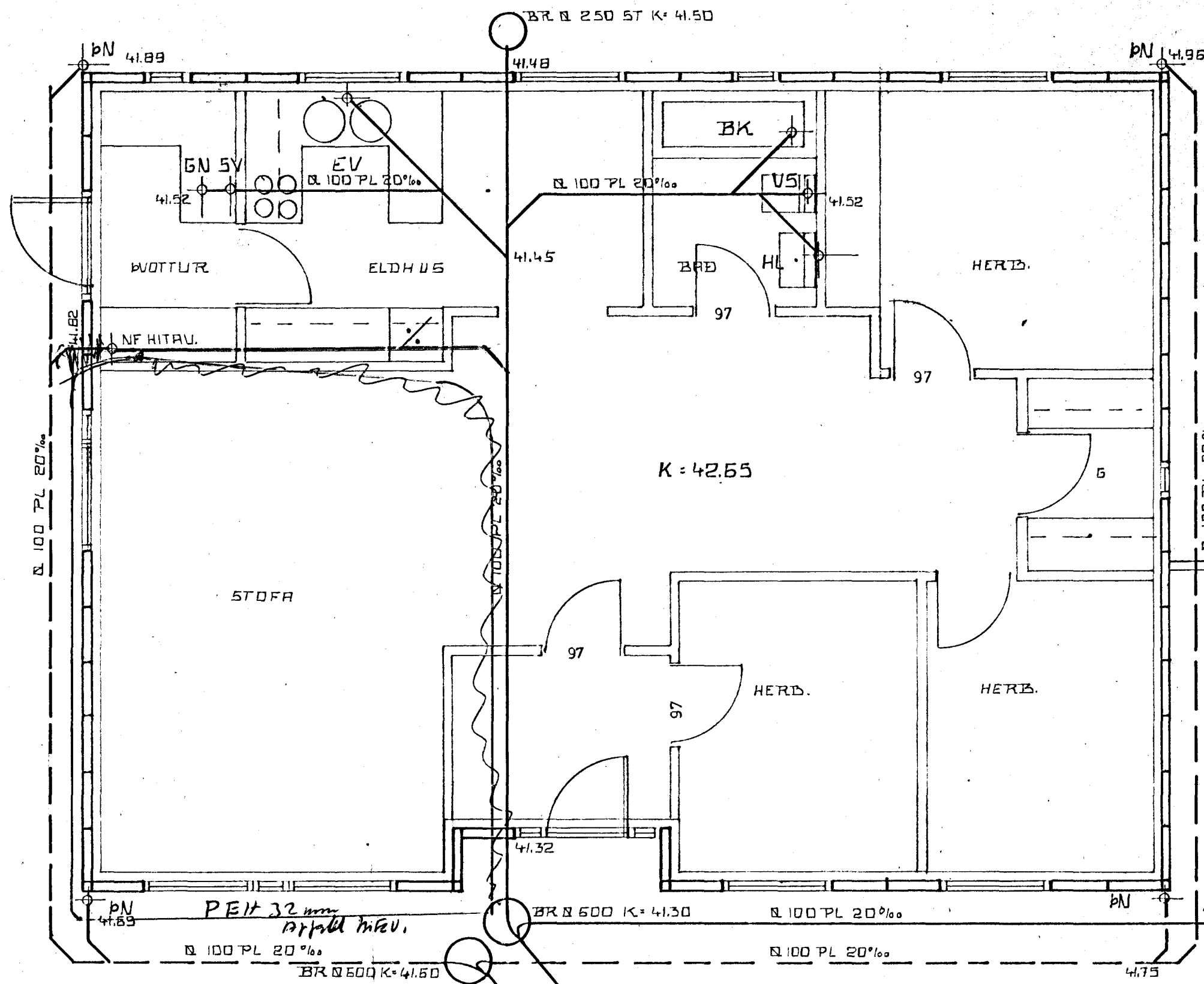
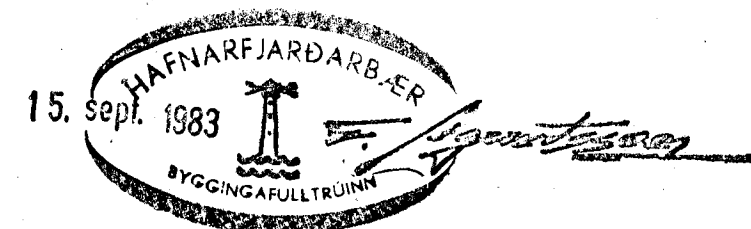


SKYRINGAR FRÆNNUSLISLÖGN:
Allir kótar eru í hæðarkerfi HAFNARFJARDAR.

Áður en vinna er hafin við lögn skal ath. hvort tryggt sé að halli náist nægur þ.e. 20 0/00 frá brunni við hús að tengingu við götulögn. Pipur skulu lagðar á vel þjappaða undirstöðu úr sandi eða finni mól þannig að ekki sé hætt á að lögnin brotni eða sigi. Grunnlagir skulu vera PVC GRUNNLAGIR og þannig lagðar að þær hvíli á þelgjum en ekki á múffum, þeygjur á lögn skal frækvæma með þar til gördum þeygju-þykkjum og skal þess gætt að lögnin sé bein á milli þeirra öll samskeytti skulu þétt með gúmi hringjum. Fylla skal yfir lögn með finni mól og þjappa efnid vel að þeim. ALLT EFNÍ OG VINNA SKAL VERA Í SAMRAMI VIÐ AKVÆÐI GILDANDI BYGGINGASAMÞYKKTAR UM HOLRÆSALAGNIR.



SKAMMSTOFUN	HEITI	ÞVERMÁL VATNSLÁS AÐ/FRA 1 mm
HL	HANDLAUG	32 / 40
BK	BÆÐKAR	40 / 30
ST	STURTA	40 / 50
GN	GOLFIDURFALL	100 / 100
EV	ELDHUSVASKUR	40 / 30
SV	SKOLVASKUR	40 / 50
VS	VATNSSALERNI	100 / 100
DU	ÞVOTTAVEL	25 / 32
GN 1	GOLFIDURFALL	50 / 70
UB	UPPÞVOTTAVEL	40 / 30



JOHANNES PETURSSON FTPI

RVK 1 AG 83	HÚSASMÍÐJAN H SÚÐAVOGI 3-5, RVÍK. SÍMI 84599	GERD NR.
REIKN. TEIKN. GLI JP YFIR.	F FÍFUHVAMMI KÓPAV. SÍMI 43521	VERK NR. S 745
MÆLIKV. 1:50 1:500	LYNGBÆR 5 HAFNARFJÓRÐ	TEIKN NR.
	FRÆNNUSLISLÖGN	

AFSTÖÐUMYND 1:500