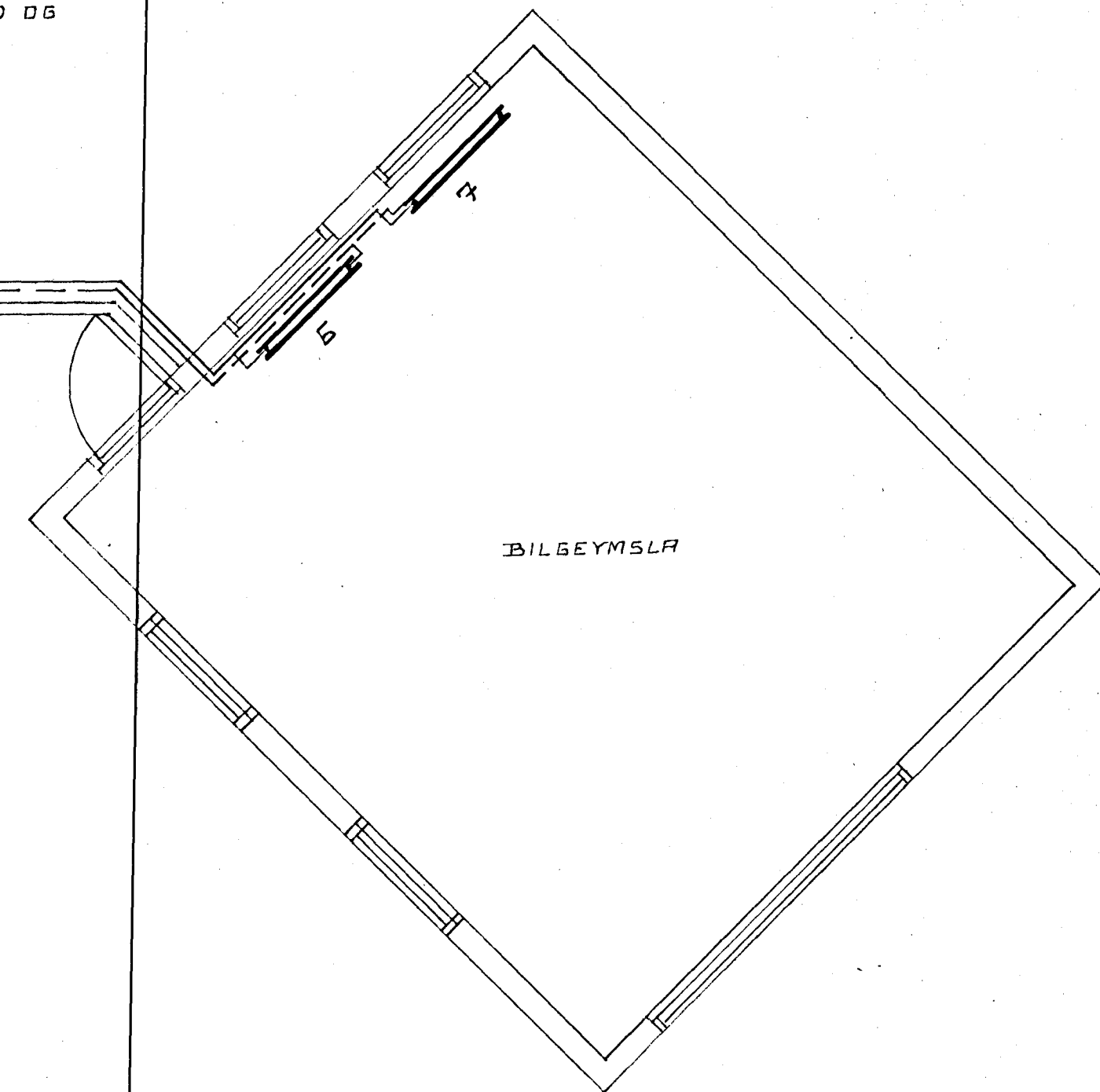
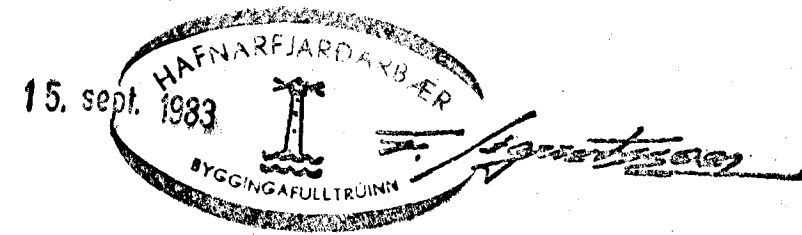


EINANGRUD HITAVEITUKOR.
SAMSVARANDI AÐ GERÐ OG
FRÁ BERKI H.F.



HITALÖGN SKYRINGAR:

A öllum ofnum skulu vera t.d. Danfoss RAVL 3/8" á framrennsli nema á ofnum nr. 4 OG 10 þar skulu vera t.d. Danfoss FJVR 3/8" á bakrennsli ofna. Loftskrúfur skulu vera á öllum ofnum-einnig stillitæ. $\Delta t = 40\text{ C}$
 Pípur skulu vera svartar dregnar stálpípur og fittings samsvarandi að gerð.
 Einangrun pípa $\varnothing 10 - 25$ mm 15 mm glerullar hólkar. $\varnothing 25$ mm 20 mm glerullar hólkar einangrun skal sívefja með sisalpappa.
 Efni og vinna skal vera í samræmi við reglugerðir um hitalagnir o.fl. í Rvík. og skal sérstaklega bent á eftirtaldar greinar:
 31. grein. Pípur
 32. grein. Um samsetningu á pípum
 36. grein. Miðstöðvarofnar
 42. grein. Um einangrun
 48. grein. Þrýsti prófun
 ALLAR PÍPUVIDDIR ERU 1 mm



JOHANNES PETERSSON FTFL

RVÍK 16/83	HÚSASMÍÐJAN H SÚÐAVOGI 3-5, RVÍK. SÍMI 84599 F FÍFUHVAMMI KÓPAV. SÍMI 43521	GERÐ NR.
REIKN. TEIKN. GLE YFIRF. MÆLIKV.	LYNGBAND 5 HAFNARFJARDARBER	VERK NR. S 745
1:50	HITALÖGN GRUNNMÝND	TEIKN NR.