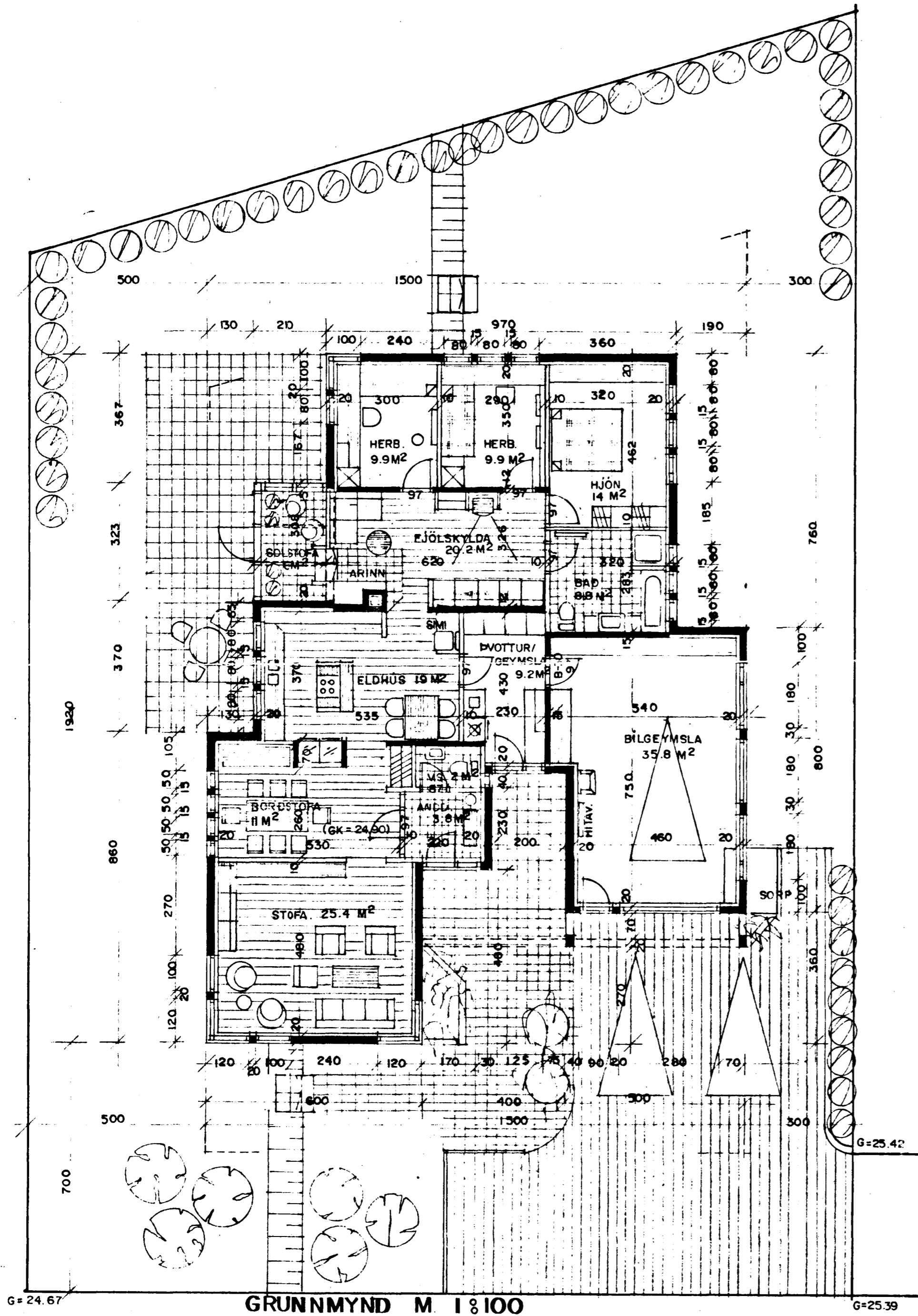


Samþykkt á fundi bygginga-
nefndar þ. 9.14.1987

BYGGINGAFULLTRÚINN
Í HAFNARFIRÐI

Einarsson

Ganga skal frá opnu
eldstæði í samræmi
við reglugerðir

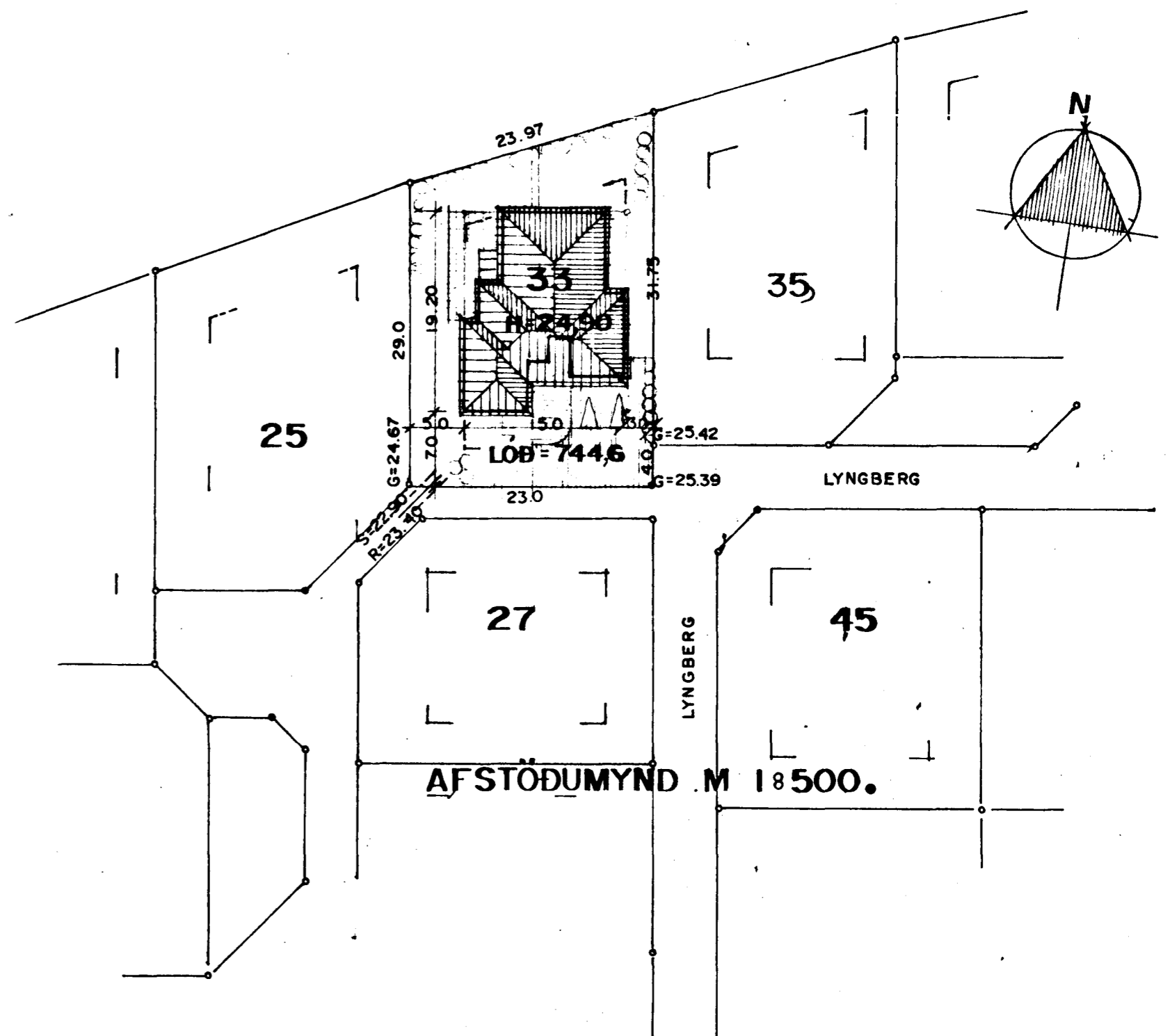


SKÝRINGAR:
HÓSID ER STADSTEYPT Á HEFDBUNDIN HATT MED STÁLKLÆDDU ÞAKI.
KÖLMUNARTÖLUR EINSTAKRA BYGGINGAHLUTA SEU Í SAMRÆMI VÍÐ ÍST.66.
B-30= ELÐVARNARIHURÐ / VEGGUR.
GENGID SKAL FRÁ OPNU ELÐSTÆÐI Í SAMRÆMI VÍÐ BRUNAMÁLAREGLUGERÐ.

STÆRDIR:	1800	167.7
	BÍLGEYMSLA	35.8 M ²
	BÍLGEYMSLA	42.6 M ²
	GOLFFLATARMÁL SAMTALS	200.3 M ²

	HEILDARÞOMMAL HOSS	699.0 M ³

	FLATARMÁL LODAR	744.6 M ²



Sigurður Þorvarðarson