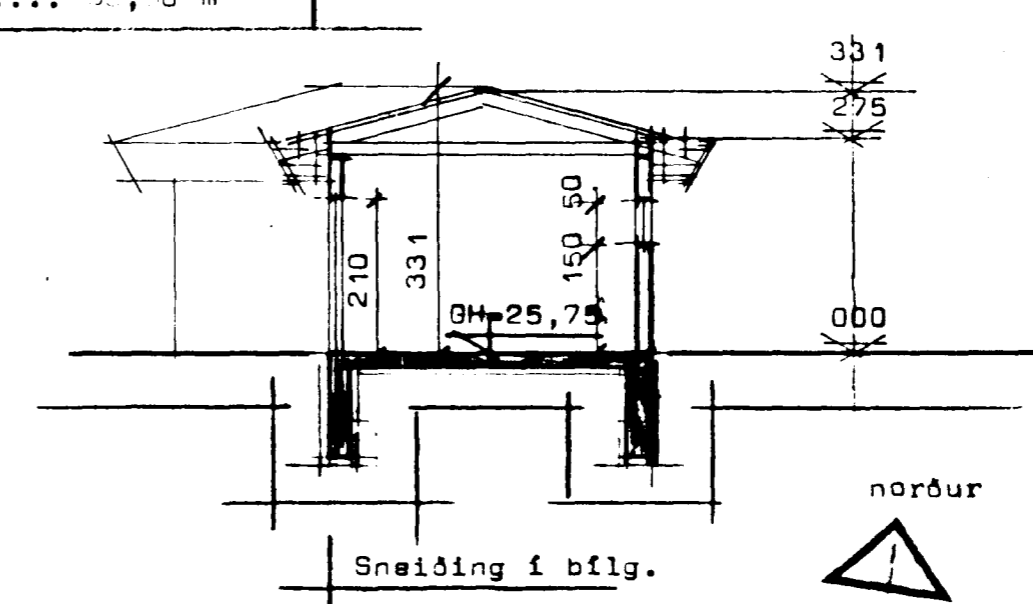
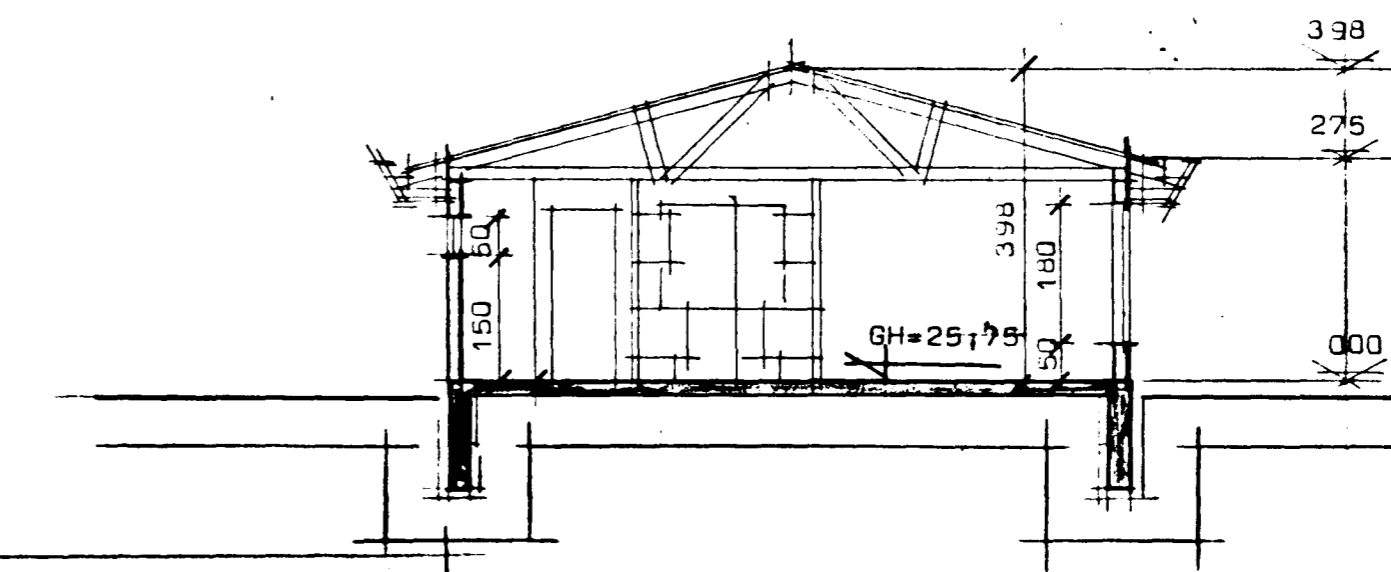
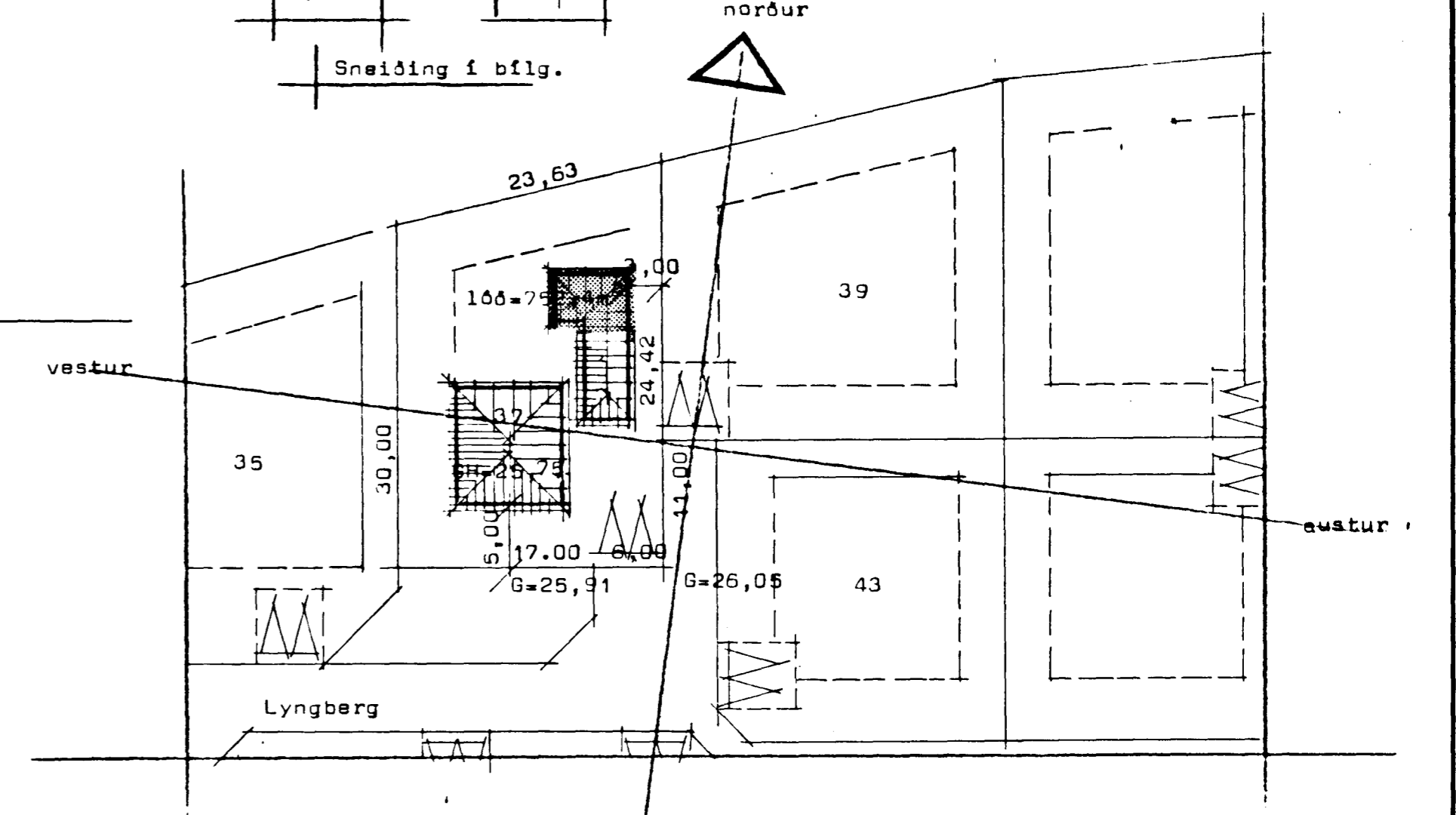


Stækkun bílgeymslu í febr 91. Sneiðing í hús  
 Flatarmál ..... 29,40 m<sup>2</sup>  
 Rúmmál ..... 98,50 m<sup>3</sup>



Flatarmál húss ..... 95,68 m<sup>2</sup>  
 Flatarmál bílgeymslu ..... 33,60 m<sup>2</sup>  
 Heildarflatarmál ..... 129,28 m<sup>2</sup>  
 Rúmmál húss + bílg. .... 402,30 m<sup>3</sup>  
 Nýtingarhlutfall ..... 0,17  
 Ír merkir loftrás á 125 mm.

Kólnunartölur K  
 Þak ..... 0,20 w/m<sup>2</sup>C<sup>o</sup>  
 Gólf ..... 0,30 w/m<sup>2</sup>C<sup>o</sup>  
 Ötveggir ..... 0,80 w/m<sup>2</sup>C<sup>o</sup> vegið meðalt.



Afstöðumynd Mk 1:50 Húsið og bílg. er klatt að utan meðgráum Steniplötum.

**STADALHÚS** S/F  
 TEIKNISTOFA SÍÐUMÚLA 31 SÍMI 83141

VERKEFNI	DAGS.	1986	VERK NR
Grunnmynd, sneiðingar og afstöðum.	MKV.	1:100 1:500	86-26
Lyngberg 37 Hafnarfirði	BR.	febr 31 91	
	BLAD NR	1.01	

SIGURDUR GUDMUNDSSON SIGURDUR P KRISTJÁNSSON FTFI