

Lyngberg 3. Hafnarfirði.

Merkingar í samræmi við ISÍ 64.

**1. Brunnar og fl. í frárennislögn.**

- BR Brunnur
- GN Niðurfali í gólfi, eða götu.
- NR Niðurfali.
- SO Sandgildra Sandkilja.
- SN Niðurfali frá avdlum.
- BN Niðurfali frá þaki.

**2. Hreinlætistöki**

- BI Skolskál, (Bidet)
- BK Baðker.
- EV Eihúsvaskur.
- HL Handlaug.
- SB Steypibað.
- SV Skólvaskur.
- UV Uppþvottavél.
- VS Vatnsafernir
- BV Þvottavél.

**3. Tákn fyrir hreinlætis og hitalagnir.**

- Hiti framrásarpípa.
- - - Hiti bakrásarpípa.
- Neyzluvatn kalt
- Neyzluvatn heitt
- Neyzluvarn hringrás.

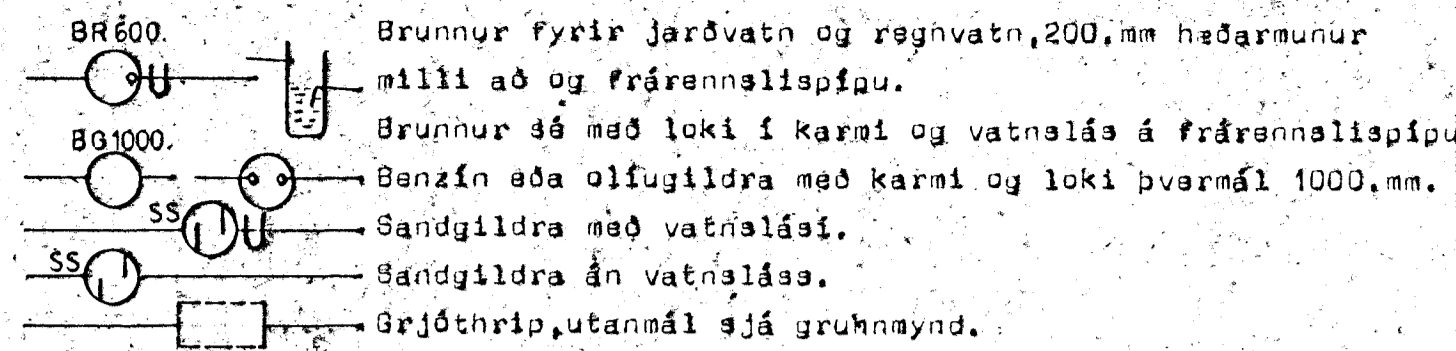
**4. Lokar.**

- Bein renniloki.
- Einstrámsloki, Stöfnuloki.
- Hemill.
- Mótstaða, Blenda.
- Prýstingaminnkari, prýstingsfall í örvarstafnu.
- Loki með spindil uppúr jöru.
- Mismunarprýstingsjafnari.
- Slaufuloki, Yfirfallsloki
- Þrífeguloki.
- Lofttæming
- Krani, töppunarstaður.
- Skiptir, Sjálfvirkur blöndunarloki.
- Blöndunartaki, grunnmynd.
- Steypibað grunnmynd.
- Loftpúði.
- Loki með flótholti.
- Hitamælir með Kvarða.
- Prýstingamælir.
- Hita og Prýstingamælir.
- Vökvasía t.d. sáld.
- Nýr miðstöðvarofn, grunnmynd.
- Gamall miðstöðvarofn grunnmynd.
- Magnmælir f. vatn.
- Hitaskiptir, millihitari.
- Plösumillihitari.

**5. Tákn fyrir frárennislagnir.**

- Pípuögn fyrir skulp og regnvatn.
- Regnvatnsögn þökkuð
- Regnvatnsögn + Jarðvatnsögn, hálfþökkuð.
- Öppkuð jarðvatnsögn.
- Ögn a.m.m. með hreinsiloki
- Niðurfali frá þaki a.m.m. í þvermál.
- Mandangur hreinsilögnun með kerfi og bofnrásun.

**5. Framh.**



**6. Skýringar**

**6.1. Frárennili.**

Pípur í grunnlögn og brunnar séu úr steinsteypu eða öðru efni sem byggingaryfirvöld samþykkja.

Innri þvermál pípa eru gefin í mm. á grunnmynd.

Samkeyti pípa skal þátta með gúmring. Pípur skulu liggja á belgnum í allri lengd sinni í beinni línu milli stefnubreytinga.

Allar beygjur og greinar á lögn skal gera með þar til gerðum tengistykkjum.

Pípur innanhúss séu úr PEH, PPS eða steypujárni, efni og frágangur sé í samræmi við ISÍ um frárennislagnir.

**6.2. Hitalögn.**

Pípur séu svartar stálpípur og eru innri þvermál þeirra gefin í mm á kerfismynd. Pípur skal setja saman með tengistykkjum með grunnum gengjum.

Prýstireyna skal kerfi með köldu vatni og 6 kp/cm<sup>2</sup>, skal sé prýstingu haldast á kerfinu í 6. klst.

Tvímála skal pípur með oxydmanju og einangra þar með 2, cm. glærullarskálum, utanum einangrun skal veifa mjúkan plastdúk.

Pípur liggja í einangrun útveggja nema annað sé tekið fram.

Á hvern ofn komi loki, lofttæmingarskrúfa og stillitá eina og ofnaskrá getur á um.

**6.3. Neyzluvatnsögn.**

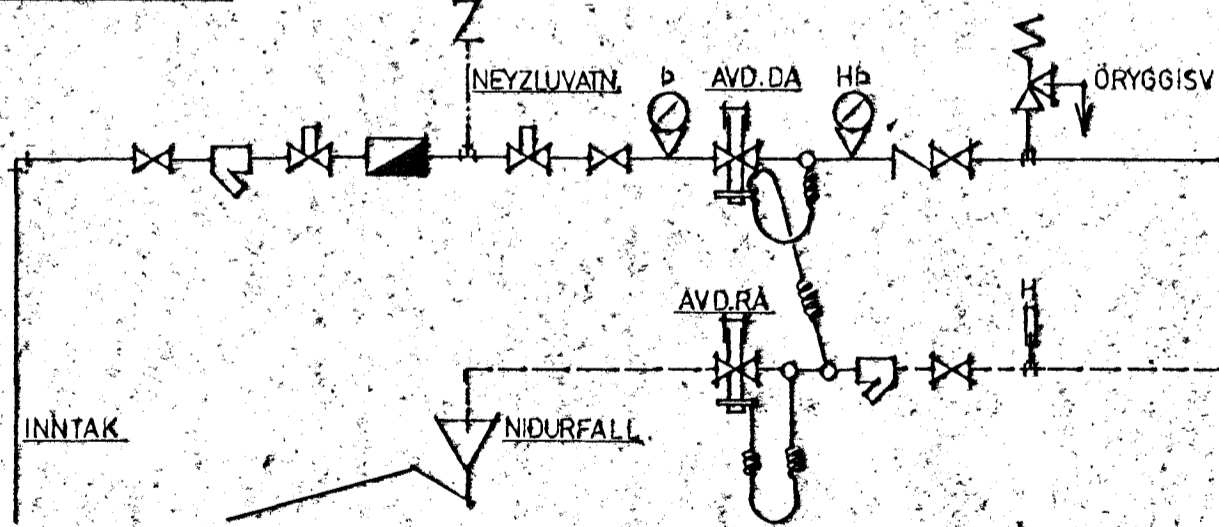
Pípur séu zinkhúðaðar stálpípur og eru innri þvermál þeirra merkt á kerfismynd.

Setja skal pípur saman með tengistykkjum með grunnum gengjum.

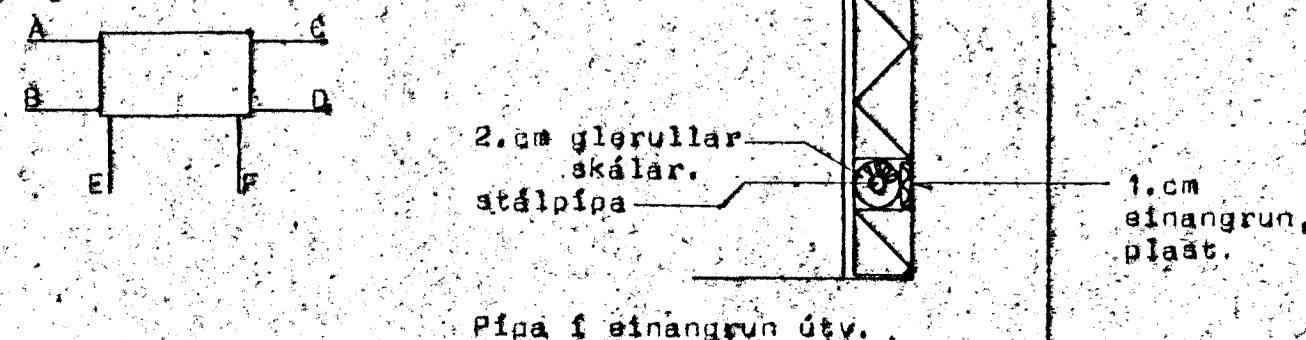
Prýstireyna skal kerfið með 10 kp/cm<sup>2</sup> með köldu vatni og skal prýstingur haldast í 6. klst.

Pípur skal einangra með 2, cm glærullarskálum, utanum skálar skal veifa mjúkan plastdúk.

**7.1. Málgrind hitaveitu.**



**7.2. Tengingar á miðstöðvarofni.**



Skrá yfir ofnastarðir.

ΔT = 40°C

Númer	Varmabúrf vætt	Mesta Lengd	Mesta háð	Tengi 10 p	Loki	Loft tæming	Stilla -tá.
1.	1600	200	70	ab	fjvr	+	+
2.	1000	110	70	ab	fjvr	+	+
3.	400	100	70	cd	fjvr	+	+
4.	1600	200	70	cd	fjvr	+	+
5.	300	100	70	ab	fjvr	+	+
6.	600	100	70	ab	fjvr	+	+
7.	1600	140	70	ab	fjvr	+	+
8.	900	140	70	cd	fjvr	+	+
9.	4000	460	30	bc	fjvr	+	+
10.	600	120	70	ab	fjvr	+	+
11.	1000	200	70	ab	fjvr	+	+

28. maí 1986

**STADALHÚS** 19  
TEIKNISTOFA SIÐUMULA 31 SÍMI 83141

VERKEFNI: Merkingar og skýringar á lagnataikn

DAGS. 1986. VERK NR. 86-23.

MRV. BR. BLAÐ NR. 3.01.

Lyngberg 3. Hafnarfirði.

SIGURDUR GUÐMUNDSSON, SIGURDUR P. KRISTJANSSON