

Lyngberg 5 Hafnarfirði

Mörkingar í samræmi við ISÍ 64.

1. Brunnar og fl. í frárennislögn.

- BO Benzínkilja - olíuskilja.
- BR Brunnur
- GN Niðurfali í gólfi, eða götu.
- NE Niðurfali.
- SO Sandgildra Sandkilja.
- SN Niðurfali frá svölum.
- BN Niðurfali frá þaki

2. Hreinlætistöki

- BI Skolskál, (Bidet)
- BK Þaðkar.
- EV Eldhúsvaskur.
- HL Handlaug.
- SB Stæpibað.
- SV Skólvascur.
- UV Uppþvottavél.
- VS Vatnssalarni
- PV Þvottavél.

3. Tákn fyrir hreinlætis og hitalagnir.

- Hití framrásarpípa.
- - - Hití bakrásarpípa.
- — — Neyzluvatn kalt
- — — Neyzluvatn heitt
- - - - - Neyzluvatn hringrás.

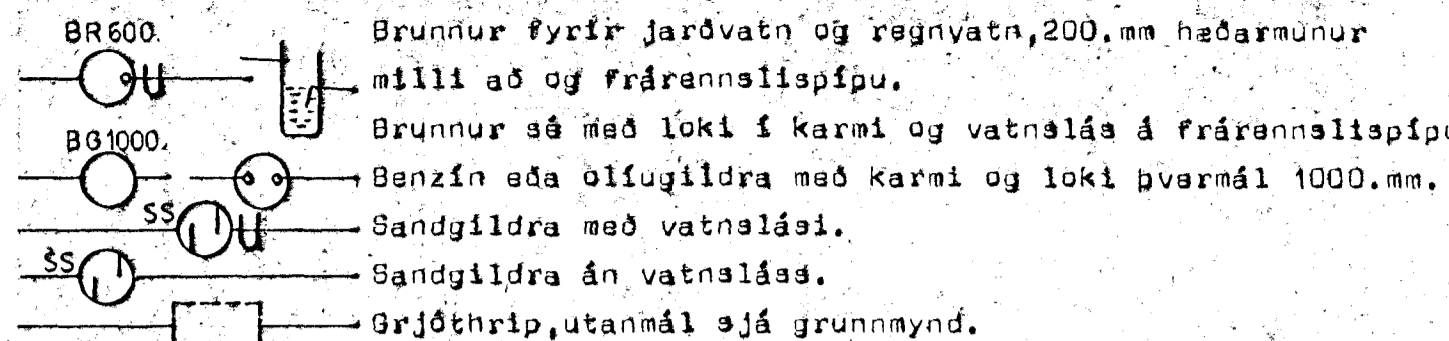
4. Lokar.

- ✕ Beinn renniloki.
- ✕ Einstreymislöki, Stöfnuloki.
- ✕ Hemill.
- ✕ Mótstaða, Blenda.
- ✕ Brýstingsmínkari, brýstingsfall í örvaratefni.
- ✕ Loki með spindil uppúr jöru.
- ✕ Mismunarbrýstingsjafnari.
- ✕ Glaufuloki, Yfirfallsloki
- ✕ Þrívægiloeki.
- ✕ Lofttæming
- ✕ Krani, töppunarstaður
- ✕ Skiptir, Sjálfvirkur blöndunarloki.
- ✕ Blöndunartaki, grunnmynd.
- ✕ Stæpibað grunnmynd.
- ✕ Loftþóði.
- ✕ Loki með flotholti.
- ✕ Hitamælir með Kvarða.
- ✕ Brýstingsmælir.
- ✕ Hita og brýstingsmælir.
- ✕ Vökvasía td. sáld.
- ✕ Nýr miðstöðvarofn, grunnmynd.
- ✕ Gamall miðstöðvarofn grunnmynd.
- ✕ Magnmælir f. vatn.
- ✕ Hitaskiptir, millihitari.
- ✕ Plötumillihitari.

5. Tákn fyrir frárennislagnir.

- Pípuögn fyrir skölp og regnvatn.
- - - Regnvatnslögn þökkud
- - - Regnvatnslögn + jarðvatnslögn, hálfþökkud.
- — — Öpðkkud jarðvatnslögn.
- — — Lögn a. mm með hreinsiloki
- — — Niðurfali frá þaki a. mm í þvermál.
- — — Mangagögn/hreinsibrunnur með karmi og botnrásur.

6. Framh.



6. Skýringari

6.1. Frárennelli.

Pípur í grunnlögn og brunnar séu úr stáinstæppu eða öðru efni sem byggingaryfirvöld samþykkja.

Innri þvermál pípa eru gefin í mm. á grunnmynd.

Samskeyti pípa skal þætta meðgúmhring. Pípur skulu liggja á belgnum í allri lengd sinni í beinni línu milli stafnubrættinga.

Allar beygjur og greinar á lögn skal gera með þar til gerðum tengistykkjum.

Pípur innanhúss séu úr PEH, PPS eða stæppujárni, efni og frágangur sé í samræmi við ISÍ, um frárennislagnir.

6.2. Hitalögn.

Pípur séu svartar stálpípur og eru innri þvermál þeirra gefin í mm á kerfismynd. Pípur skal setja saman með tengistykkjum með grunnnum gengjum.

Þrýstingur skal kerfi með köldu vatni og 0. kp/cm<sup>2</sup>, skal sé þrýstingur haldast á kerfinu í 6. klst.

Tvímála skal pípur með oxydmenju og einangra þar með 2. cm. glerullarskálum, utanum einangrun skal vefja mjúkan plastdúk. Pípur liggja í einangrun útveggja nema annað sé tekið fram.

Á hverri ofn komi loki, lofttæfingarskrúfa og stillitíð eins og ofnaskrá getur á um.

6.3. Neyzluvatnslögn.

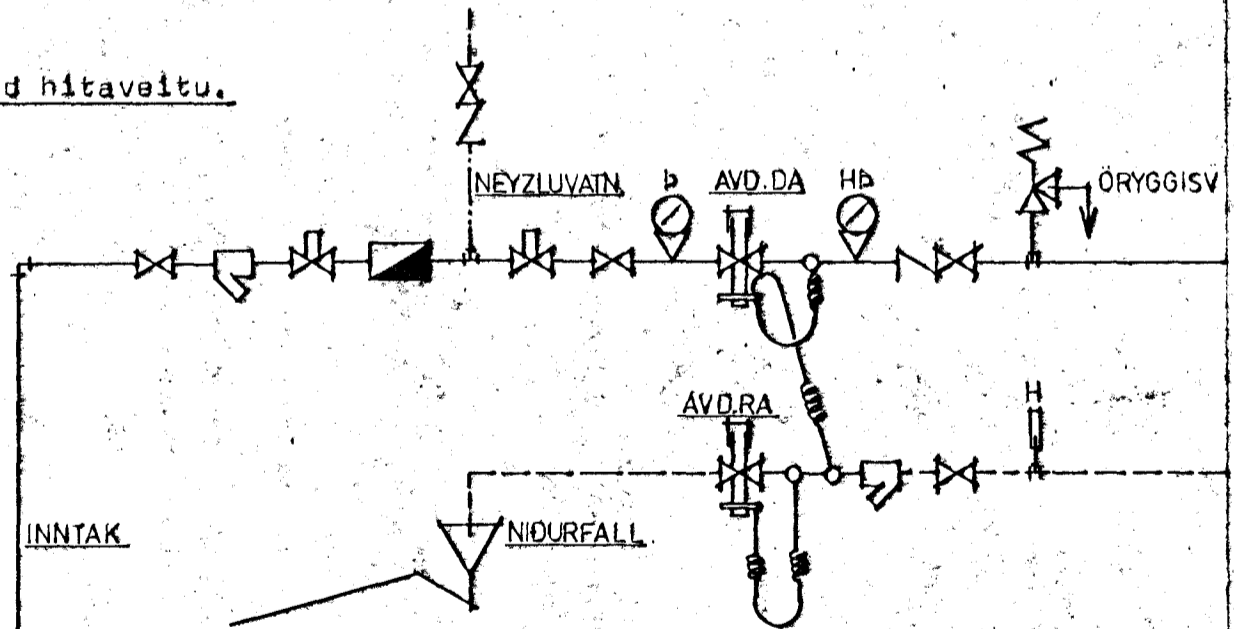
Pípur séu zínkhúðaðar stálpípur og eru innri þvermál þeirra merkt á kerfismynd.

Setja skal pípur saman með tengistykkjum með grunnnum gengjum

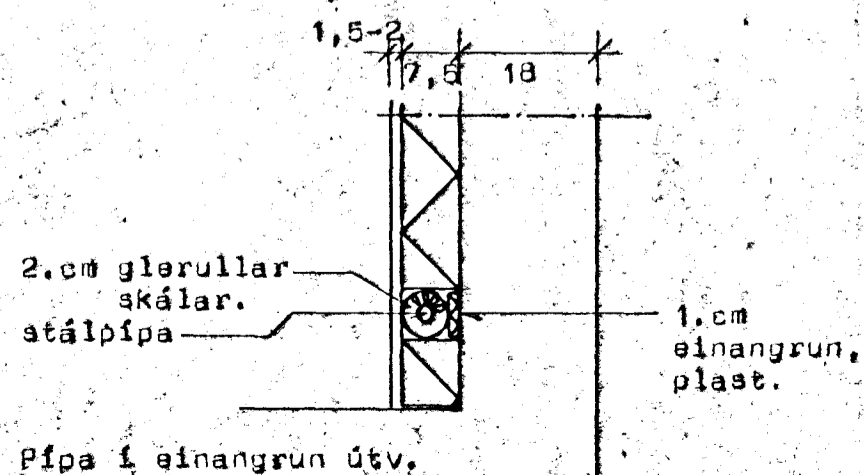
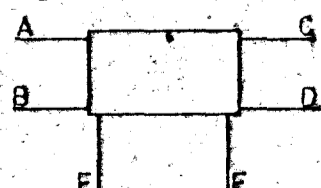
Þrýstingur skal kerfi með 10. kp/cm<sup>2</sup> með köldu vatni og skal þrýstingur haldast í 6. klst

Pípur skal einangra með 2. cm glerullarskálum, utanum skálar skal vefja mjúkan plastdúk.

7.1. Málgrind hitaveitu.



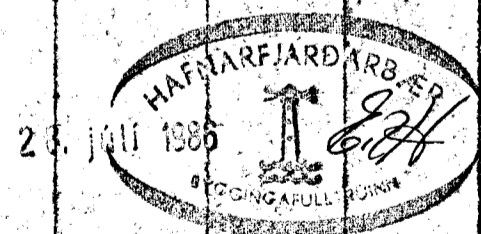
7.2 Tengingar á miðstöðvarofni.



Skrá yfir ofnastærdir.

ΔT = °C

Númer	Varmáðrf Watt	Mesta lengd	Mesta hæð	Tengi	Loki	Loft tæming	Stilla -tá.
101	1000	200	70	AB-10	FJVR	+	+
102	1000	150	70	CD-10	FJVR	+	+
103	1000	120	70	AB-10	FJVR	+	+
104	300	60	70	AB-10	FJVR	+	+
105	3500	490	30	BC-15	RAV	+	+
106	1000	140	70	CD-10	FJVR	+	+
107	1800	140	70	AB-10	FJVR	+	+
108	600	90	70	CD-10	FJVR	+	+
109	1100	110	70	AB-10	FJVR	+	+
110	1000	110	70	CD-10	FJVR	+	+
111	200	50	70	CD-10	FJVR	+	+
112	500	100	70	AB-10	FJVR	+	+



**STADALHÚS** TEIKNISTOFA SÍÐUMÚLA 3Í SÍMI 83141

VERKEFNI	DAGS.	VERK NR
Mörkingar og skýringar á lagnateik	1985	85-23
LYNGBERG 5, HAFNARFIRÐI	BR.	
	BLAD NR	3.01.

SIGURDUR GUOMUNDSSON      SIGURDUR P. KRISTJÁNSSON