

PLIUR: svört stálrör

FITTING: svartur randfittings

EIFANGRUM: 20 mm glerullarhólkur vaðir sísalappa

OPNLOKAR: á framrennslí t.d. Danfoss RAVL-3/8" sem stýrast af herbergishita

á bakrennslí t.d. Danfoss FJVR-3/8" sem stýrast af hitastigi bakrennslis

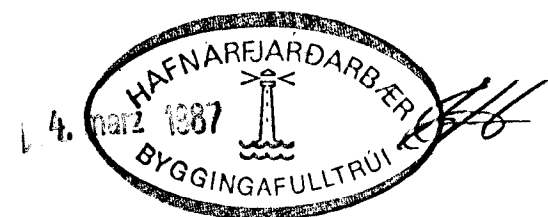
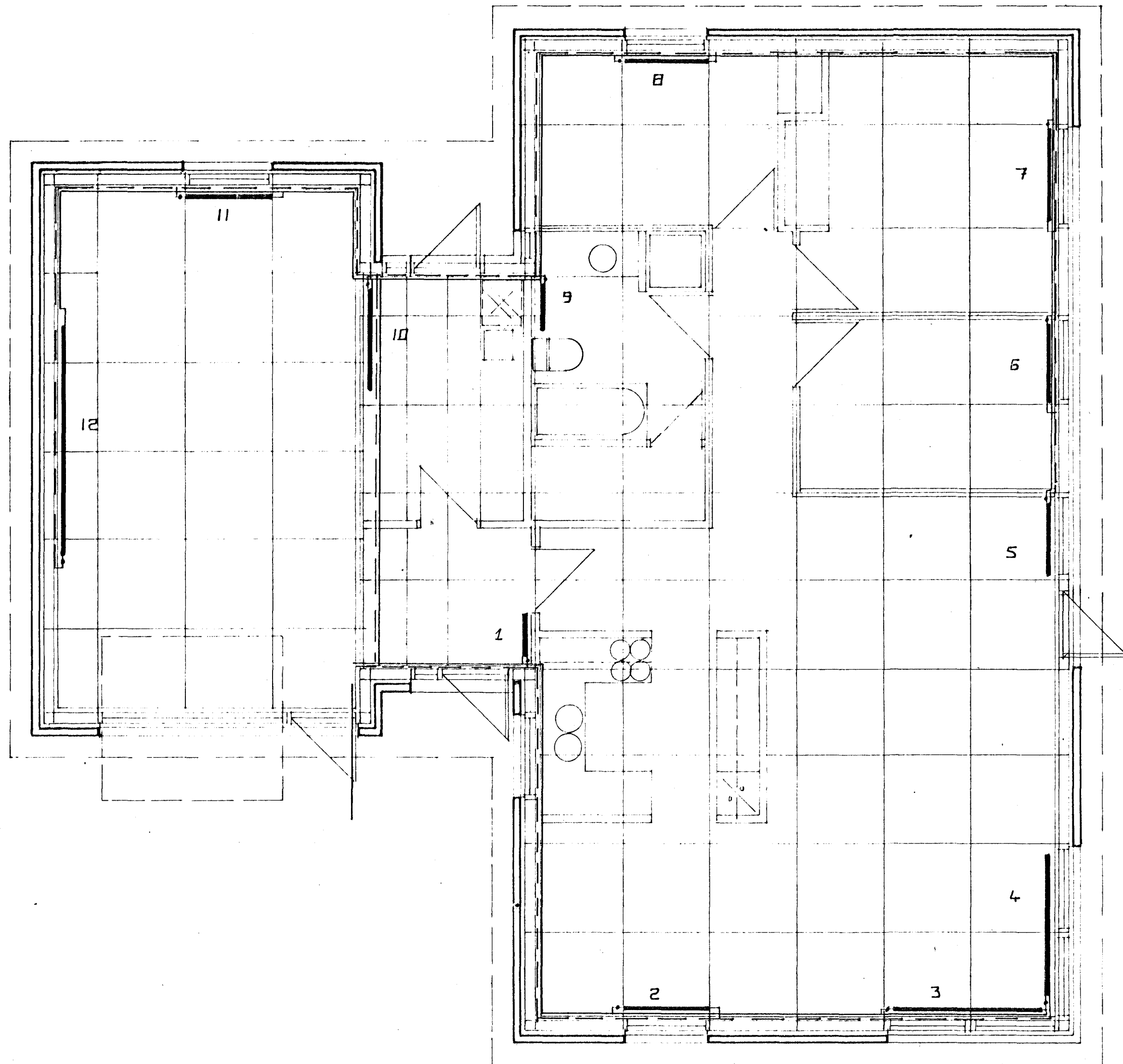
OPNAR: stálornar prófaðir við 8 kg/cm^2 loftskrúfur á öllum ofnum $\Delta t = 40^\circ\text{C}$

PROFUN: lögna skal prófa við 6 kg/cm^2 sem standa skal í 12 klst. án þess að falla

ATH: ofnastærðir skal endurskoða á staðnum áður en ofnþöntun er gerð

OPNASKRÁ

| ofn nr: | mesta | | varma-þörf kcal/klst: | stítar | | gerð ofna: |
|---------|----------|--------|-----------------------|--------|-----|------------|
| | lengi cm | hæð cm | | A B | C D | |
| 1 | 50 | 60 | 510 | C | D | |
| 2 | 110 | 50 | 1230 | C | B | |
| 3 | 200 | 20 | 930 | C | B | |
| 4 | 200 | 20 | 930 | C | D | |
| 5 | 110 | 20 | 1190 | A | B | |
| 6 | 110 | 60 | 790 | A | D | |
| 7 | 110 | 60 | 1280 | A | D | |
| 8 | 110 | 60 | 910 | A | D | |
| 9 | 60 | 60 | 510 | C | D | |
| 10 | 110 | 50 | 680 | C | D | |
| 11 | 120 | 60 | 710 | C | B | |
| 12 | 330 | 60 | 2300 | C | B | |
| 13 | | | | | | |
| 14 | | | | | | |
| 15 | | | | | | |
| 16 | | | | | | |



LYNGBERG 9, HAFNARFIRÐI

HITALÖGN GRUNNMYND

RVÍK 1 OKT. 1986

TEIKN. JÓHANNES PÉTURSSON M.T.FÍ

Johannes