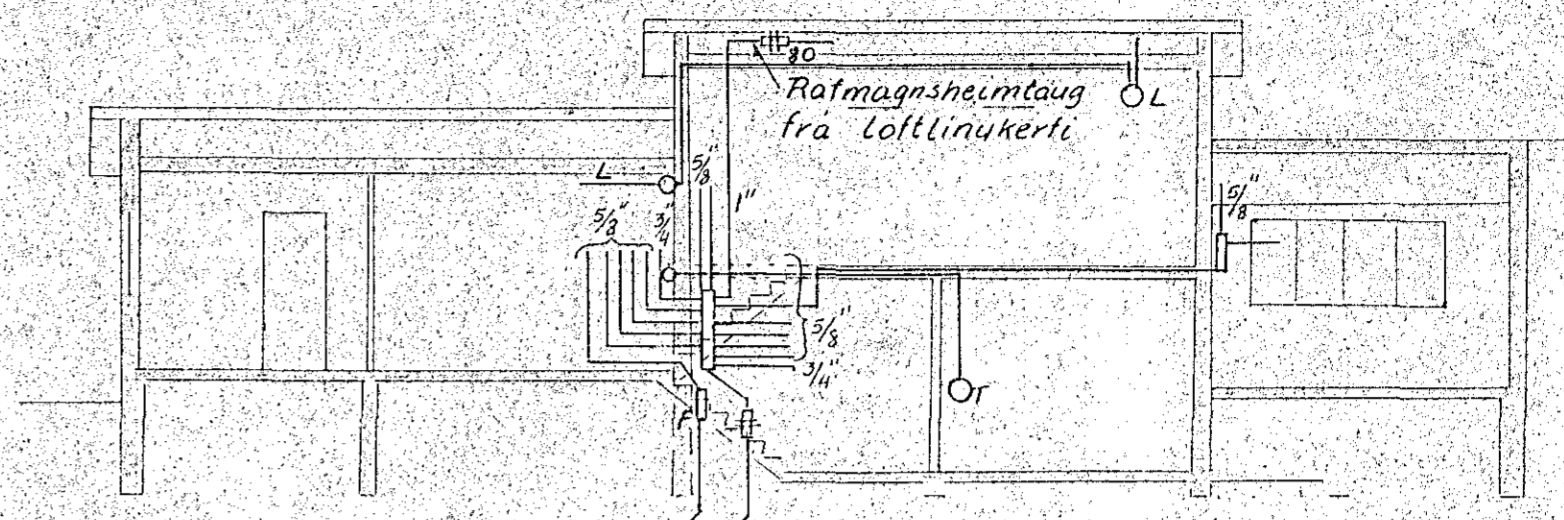
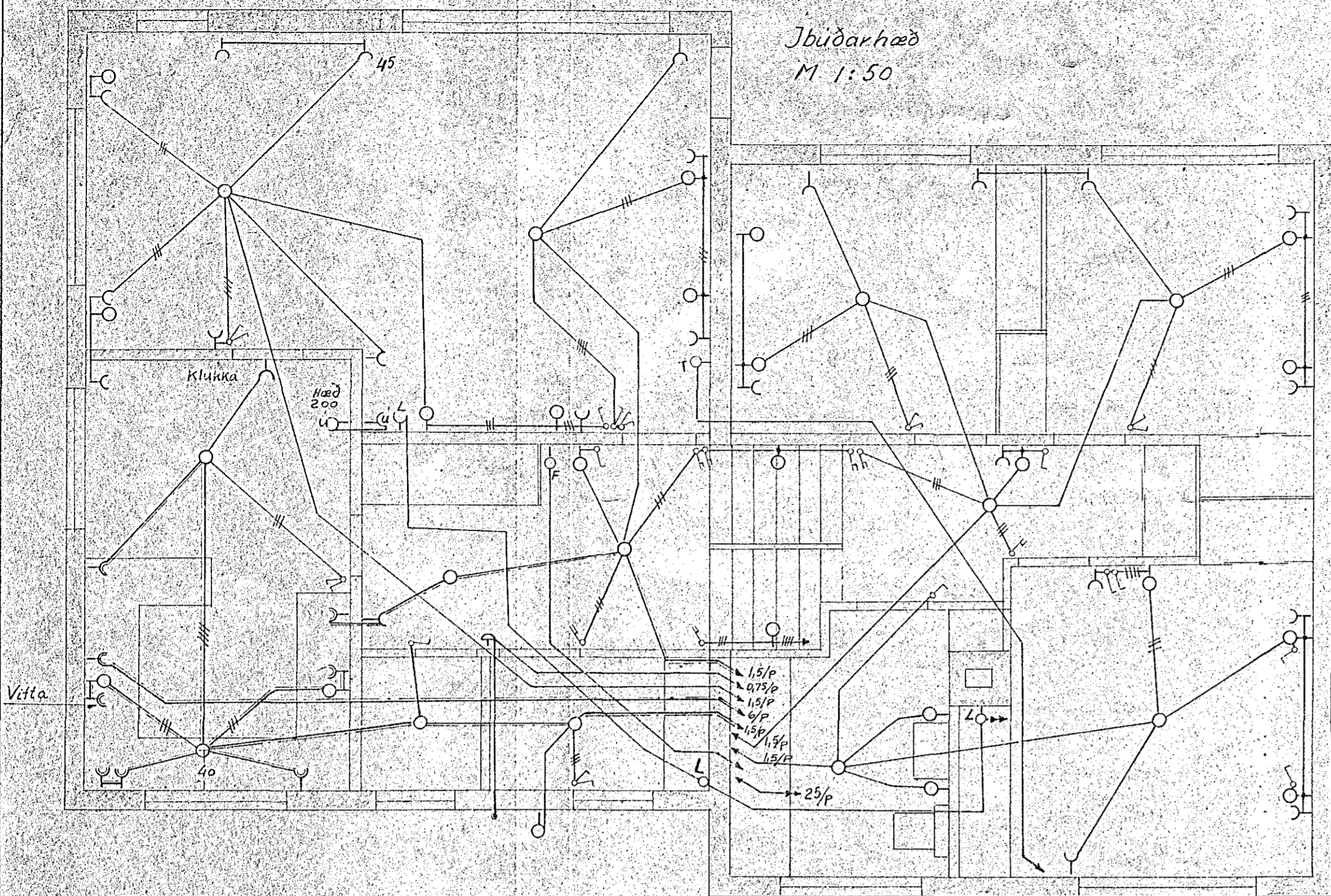


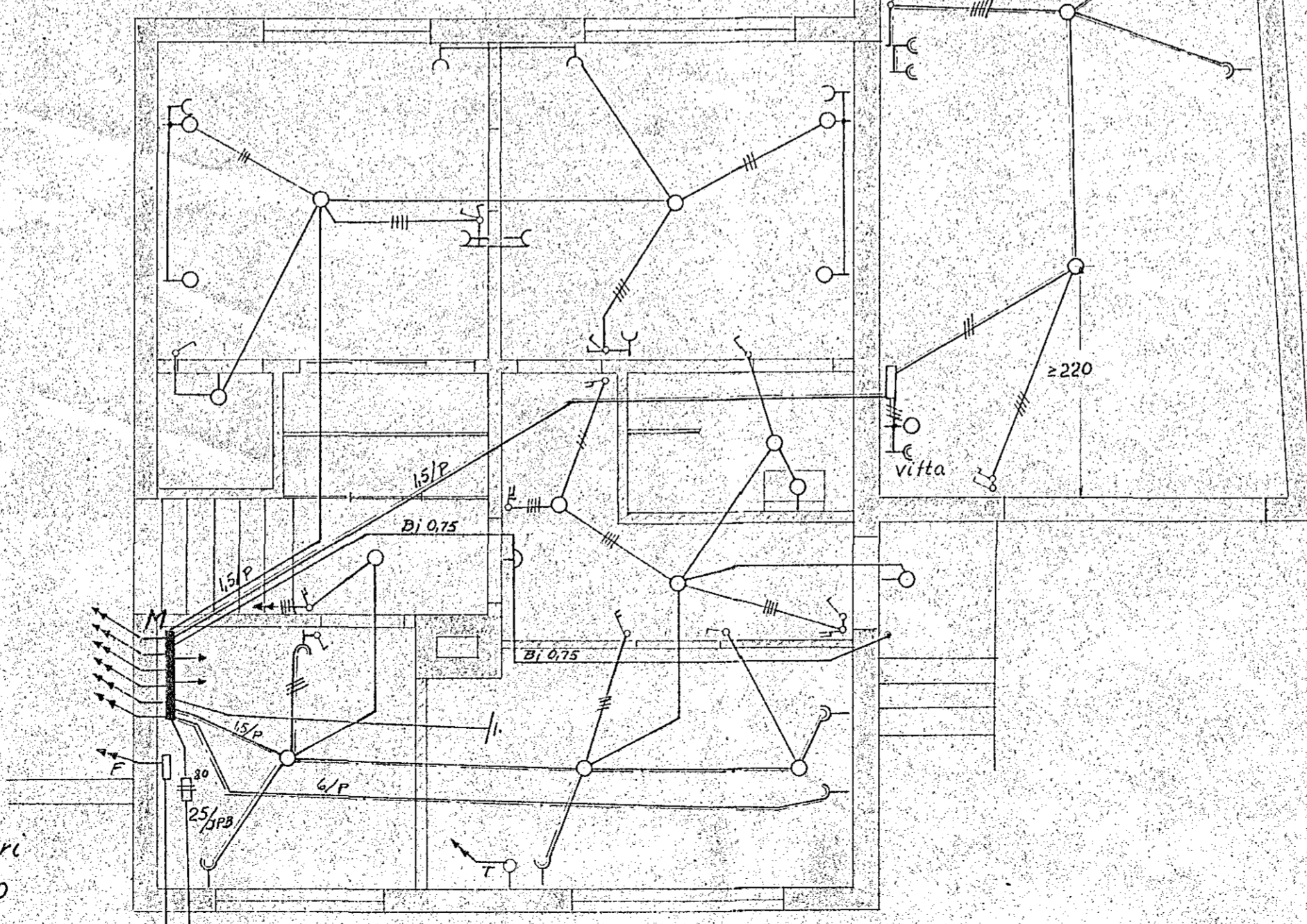
Júðarhæð
 M 1:50



2x4" steinrör í grunni fyrir heimtaugar rafmagns og síma.

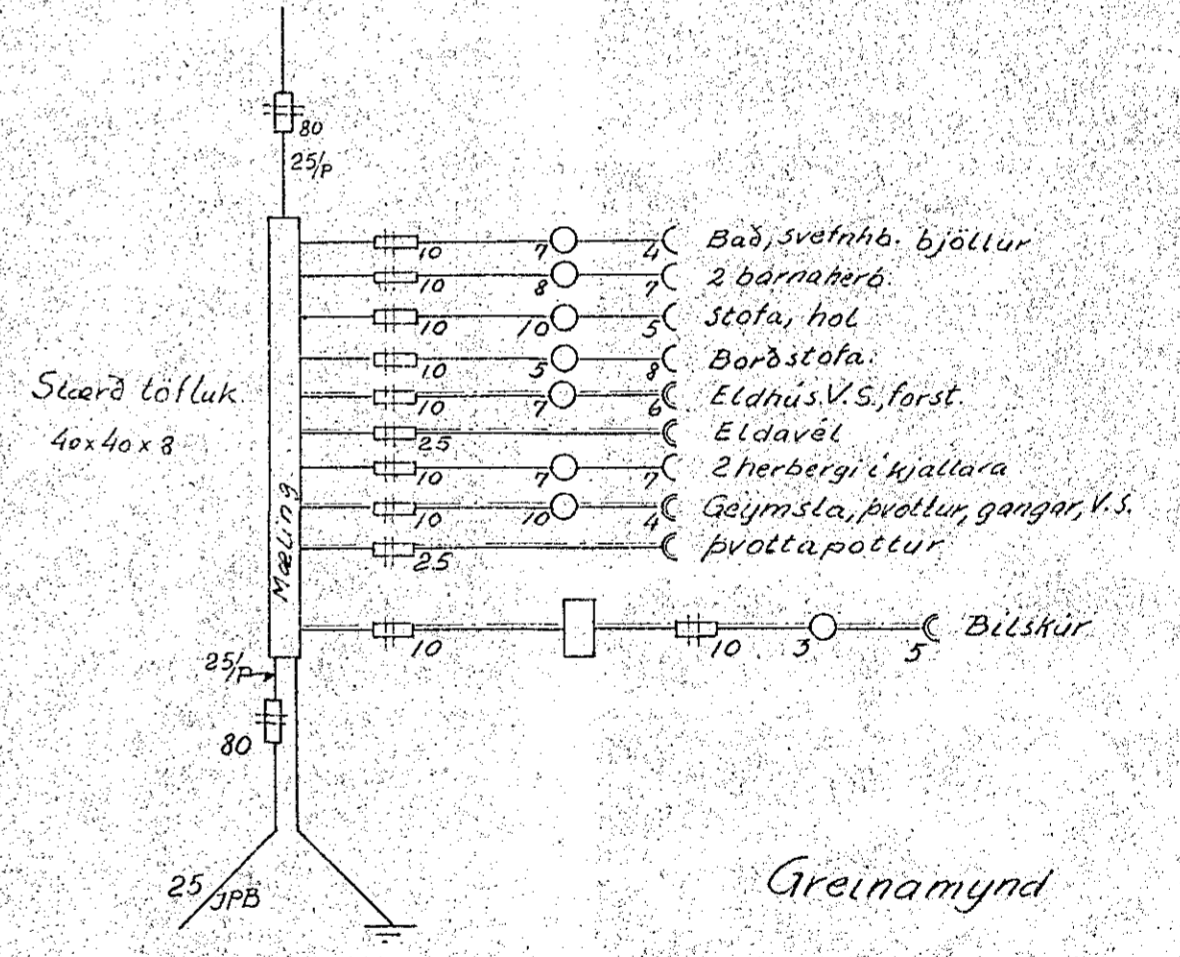
Skurður, M 1:100

Tenglar í eldhúsi, þvottahúsi og bílskur í 110 cm h.
 nema fyrir eldavei og ússkap í 25 cm h.
 Veggjós séu í 180-200 cm h.
 Staðsetning loftljósa í eldhúsi miðst við inaréttingu (yfirkúpa)
 Önefnd mál eru cm.
 L ~ loftnetslagn, qert ráð fyrir tengidos í anddyri uppi undir lofti.



Kjallari
 M 1:50

2x4 steinrör í grunni



Greinamynd

570.-

Equll Skuli Ingibergs MVFI	Nr 607
Rafloogi í hus Guðm. Þorleifssonar Hafnart.	M 1:50, 1:100
Ormanbráðinn 28	
	7-8-1956