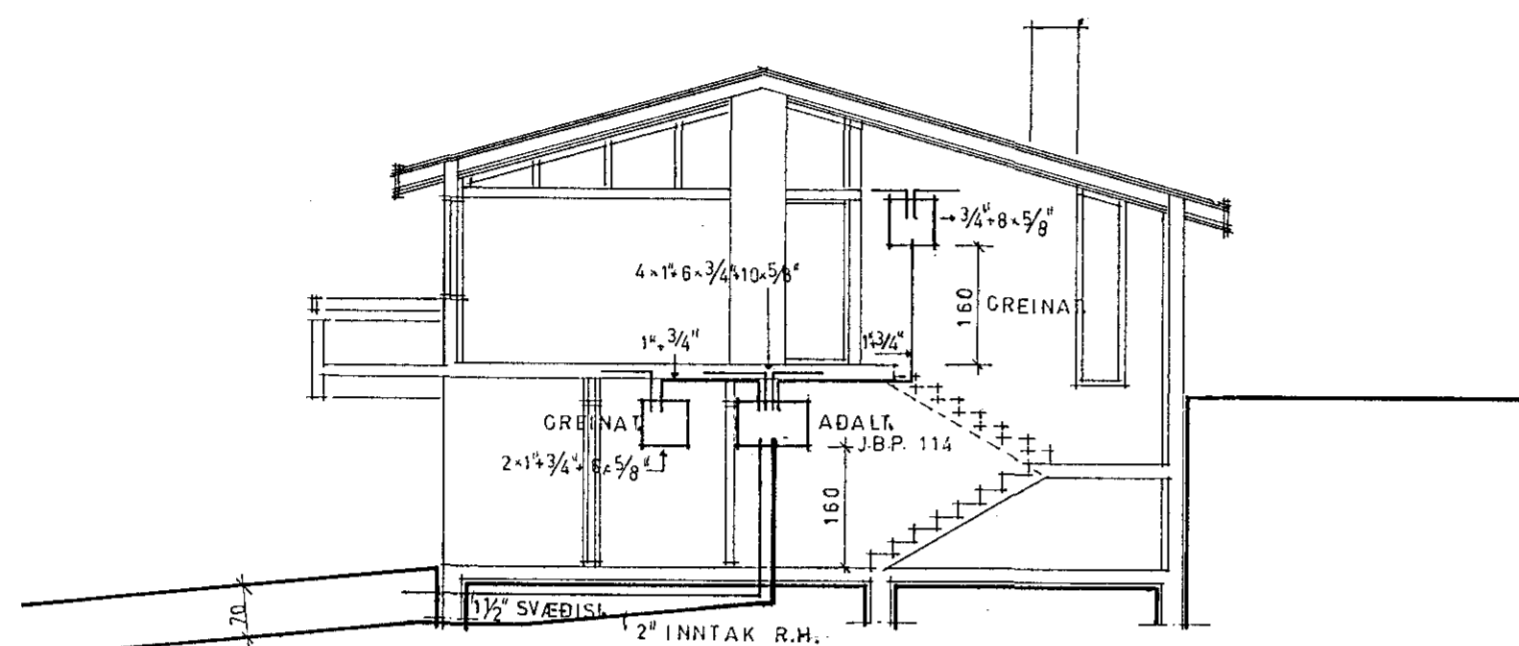
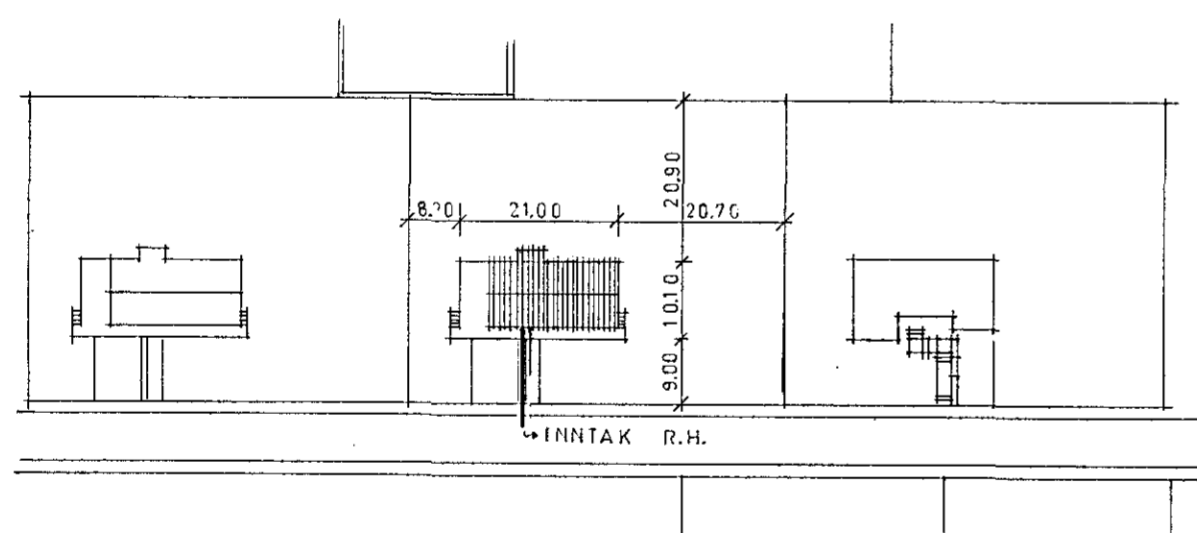


Inntök samþykkt 3/3. 1978

f.h. RAFFELIU HAFRARFARBAR
 Eftirlitsmaður rullagna



SKURÐUR mkv. 1:100



AFSTÖÐUMYND mkv. 1:1000

ALMENNAR SKÝRINGAR

1. Pipur skulu vera 5/8" og vir 1.5mm²
2. Málstraumur rofa og tengla skal vera minnst 10A.
3. Rofar skulu vera 100sm frá gólfi
4. Tenglar skulu vera 15sm frá gólfi
5. Mál eru frá fullfrágengru gólfi eða óeinangrúðum vegg í miðja dós, eða úr miðri dós í miðja dós.
6. Þar sem pipur eru lagðar hlíð við hlíð í loftum eða veggjum, skal hafa bil á milli þeirra þannig að steypa geti auðveldlega runnið á milli þeirra.
7. Málhlufa lagnar, tækja, lampa og búnaðar skal jarðbinda vandlega.
8. Til snertispennumvarnar skal nota lekastraumsrofa og sökkulskaut.
9. Sjá nánar tengingu, gildleika tauga og virun á einlinumynd.
10. Allar pipur skulu vera plastpipur.
11. Öll tákni eru tákniær og ber að samræma lagnir að tækjum eftir aðstæðum á staðnum og eftir sérteikningum.
12. Rofar og tenglar skulu vera af sambærilegri gerð.
13. Öll tákni eru samkvæmt Íslenskum staðli nr. 61.
14. Ganga skal vel og fagmannlega frá lögninni.

Fagnaberg 36

560

BLNR.	STUÐLABERG Í LANDI SETBERGS	GARÐABÆ
1	SNEIDING OG AFSTÖÐUMYND TEIKNAD Í GARÐABÆ Í MARZ 1976 SÍGRÚN EINHARSDÓTTIR	

Sigrún Einharsdóttir