

Tafla yfir afþöppunarstæði

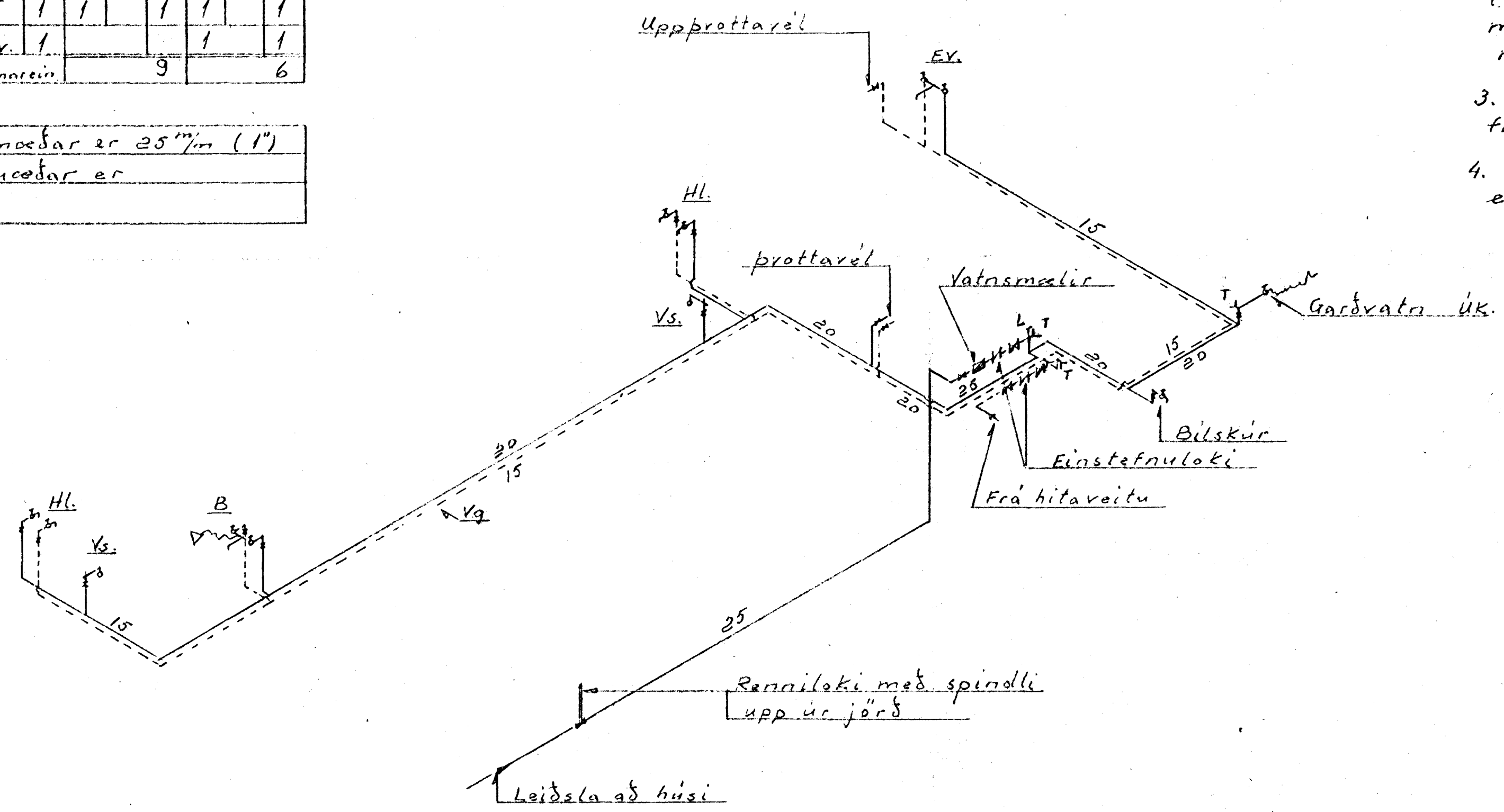
Skenn st.	Tæki Nafn	Fjöldi	Kaldur Kranar		Heitir Kranar		Af- þöpp- unar- stær.
			Vidd mm	af- þöpp- unar- ein.	Vidd mm	af- þöpp- unar- stær.	
HL	Handlaugar	2	2		2	2	2
B	Badkúr	1	1		1	1	1
St	Steypiþöð						
EV	Eldhúsv.	1	1		1	1	1
UK	Úti Kranar	1	1		1		
	Þóttir Kranar	1	1		1		
	ALLS				6		4
Vs	Salernisk.	2	2		2		
	Samtals				8		4
Önnur tæki							
	1. Þrottavél	1	1		1	1	1
	2. Uppþottarv.	1				1	1
	Samt. afþöppunarein.				9		6

Vidd heirmæðar er 25 mm (1")
Vidd götuæðar er

Vg. = við gött
T. = tærmiloki
L = loftleiði
GN = niðurfall

Athugasemdir

1. Pipur utan húss og pipur í góltraufum skal bita með asfalt-primer og með heitu bráðnu asfalti eða öðru jafngæðu varmarefni eftir að grunnurinn er þornaður. Síðan skal vefja með striga og bita á ný og að lokum kústa úr sarnskreyti. Sarnskreyti skal bita og vefja vandlega eftir að pipur hafa verið lagðar.
2. Aðrar pipur skal mála með ryðvarnarmálningu, einangra með glerullar- eða plasthólkum og vefja með sisalpappa. Síni-legalar pipur skal auk þess vefja með grisju og trinnala eða vefja með plastböndum.
3. Allt lagnarefni, pipur og fittings skal vera galvaniserað.
4. Þrottavélar skal tengja með einstreymslokum.



Rúmmynd 1:50

Mávahraun 25 Hafnarfirði		
Vatnslögn	Mæli- K.	1:50
Rúmmynd og töflur	Dagb.	Bl. 2 Maí 1975
Baldur Sveinsson, MVFI Sími 23179		