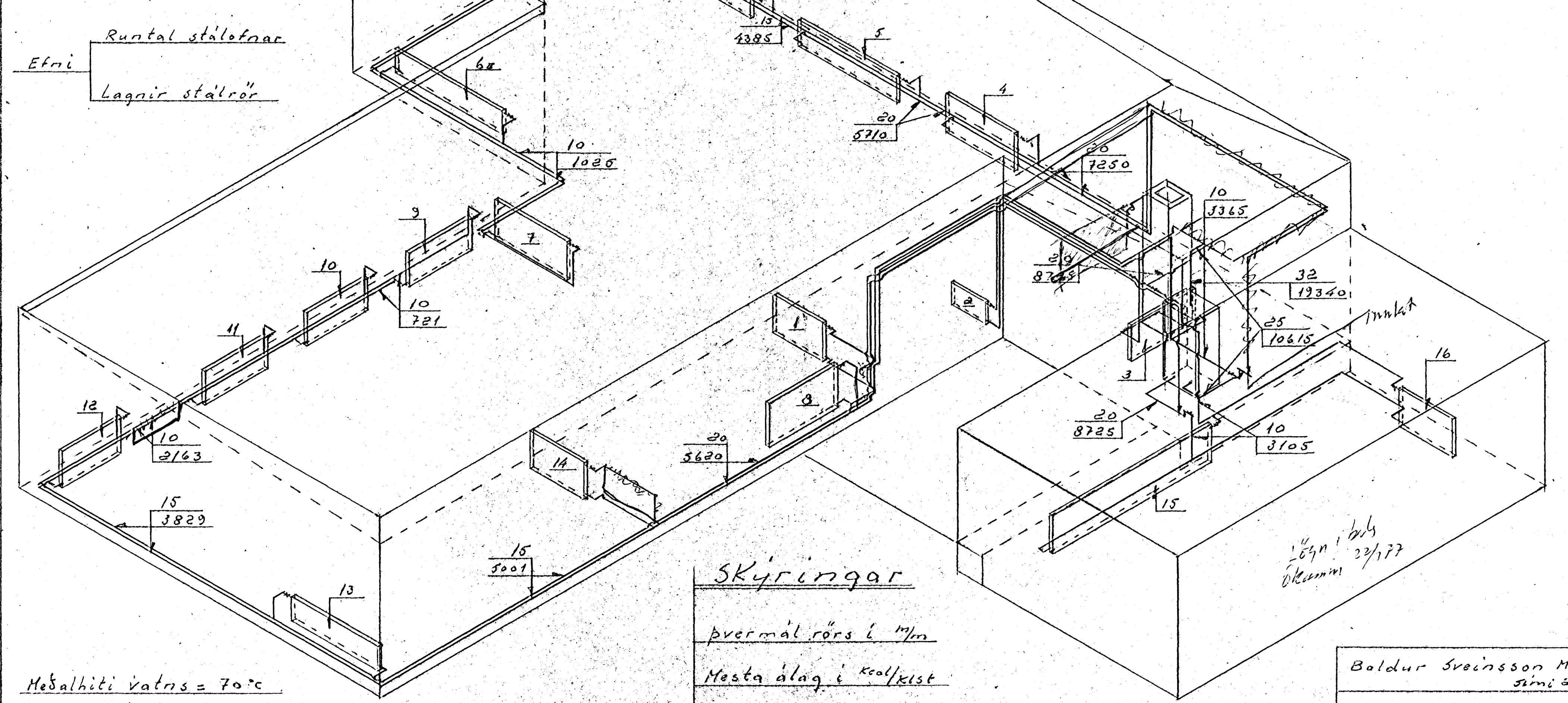


Nr	Heiti	Stærð ofns		
		Gerð ofns	Hæð ofns mm	Langd ofns mm
9	Svefnh.	V56	560	1300
10	Svefnh.	V56	560	1300
11	Svefnh.	V56	560	1300
12	Hjónah.	VK63½	630	1200
13	Svefnh.	VK42	420	1800
14	Bað	V63	630	1100
15	Bilskir	V63	630	3200
16	Geymsla	V63	630	1100

Nr	Heiti	Stærð ofns		
		Gerð ofns	Hæð ofns mm	Langd ofns mm
1	Anddyri	V63	630	1000
2	Salerni	H35	350	700
3	Þvottahúsi	V63½	630	1300
4	Eldhúsi	V63½	630	1400
5	Þorðstofa	VK42	420	2000
6	Stofa	V42½	420	2200
6s	Stofa	V42½	420	2200
7	Skáli	V70	700	1500
8	Sjónvarp	V77	770	1400



Meðalhiti vatns = 70°C  
 Hitafalli ofnum = 20°C

Framrennsli: rautt  
 Bakrennsli: blátt

SKYRINGAR

Þvermál rörs í mm  
 Mesta álag í kcal/klst

- 10 = 3/8" rör
- 15 = 1/2" rör
- 20 = 3/4" rör
- 25 = 1" rör
- 32 = 1 1/4" rör

Baldur Sveinsson MVFI  
 Sími 23179

B-gata nr. 25  
 Hafnarfirði  
 Hitalögn

Rúmmynd og tafla Blað 1

Nóv. 1969 1:50