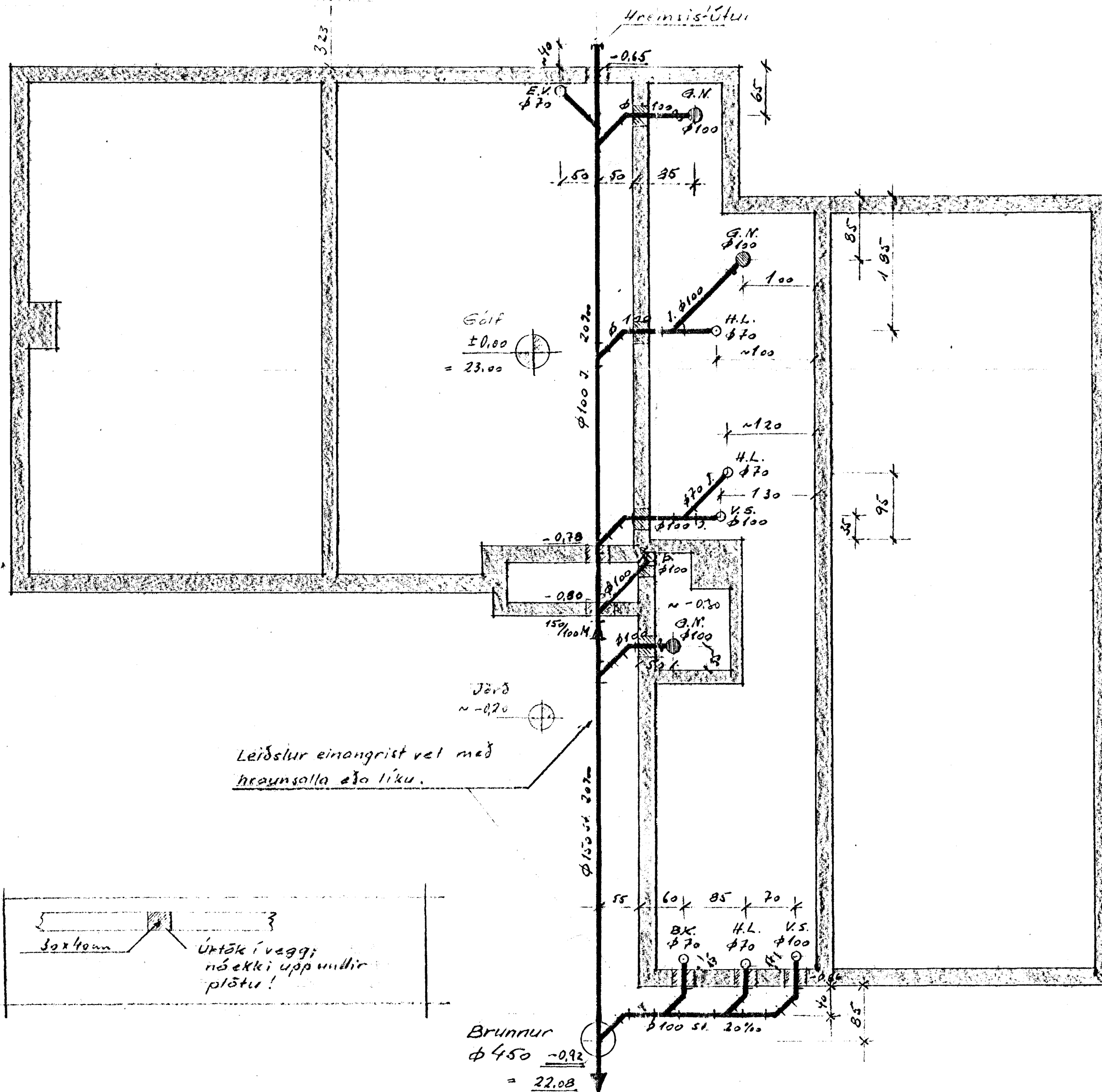


Afstöðumynd H=1:500

B-gata

Alfúskeld



Athugasemdir!

1. Allar lagnir í grunnri séu járnsteypu-pípur.
2. Allar lagnir utan grunnis séu steinsteypu-pípur.
3. Etni og frágangur lagna sé í samræmi við "Höfnasoreglugerð Reykjavíkur".
4. Mál á pípum = mm.
st. = steinsteypt rör; -J- járnsteypt rör.

Hús nr. 2 við óneinda götu (B-götu).

Hafnarfirði, Frænnisklöpp

Mælikvarði = 1:50

Hafnarfirði, í jan. 1966

Bjarni Kristmundsson
verkfæðingur MFI