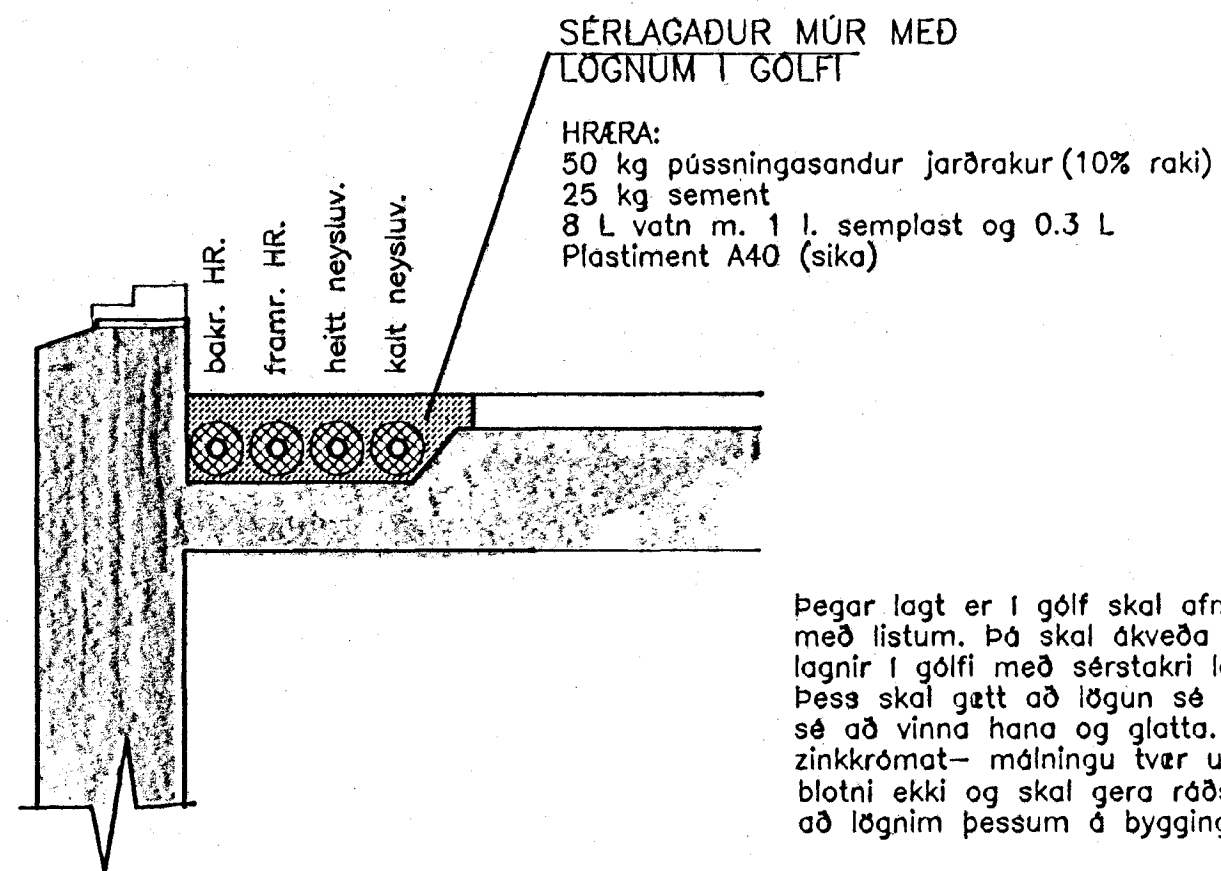
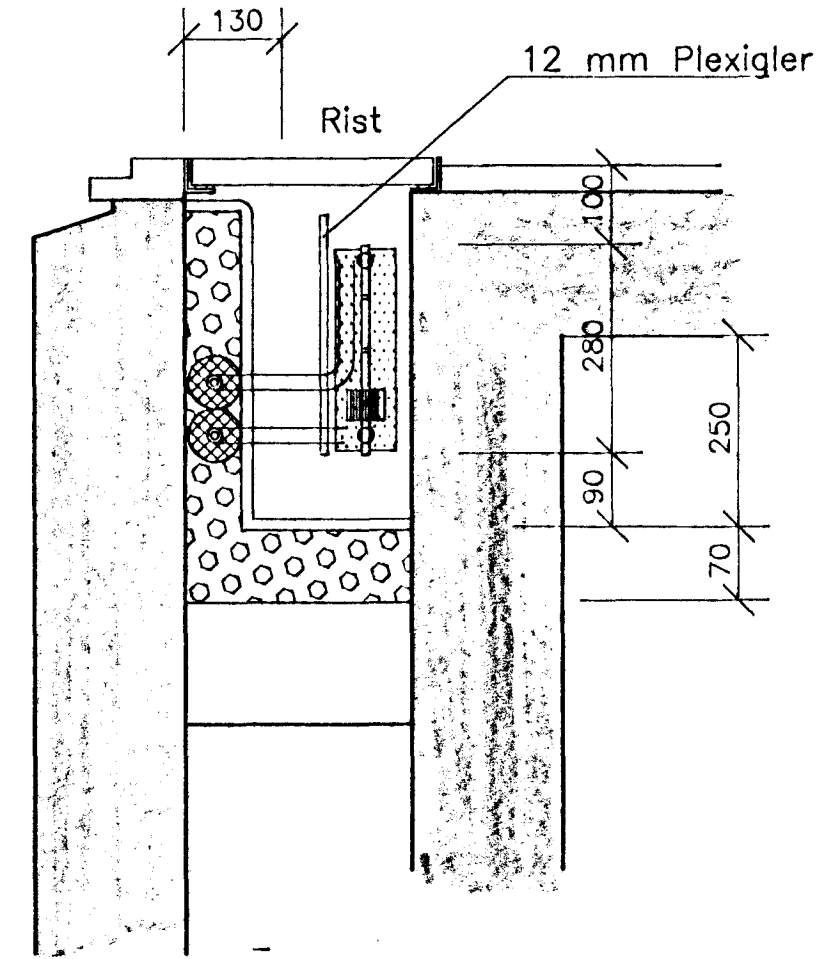
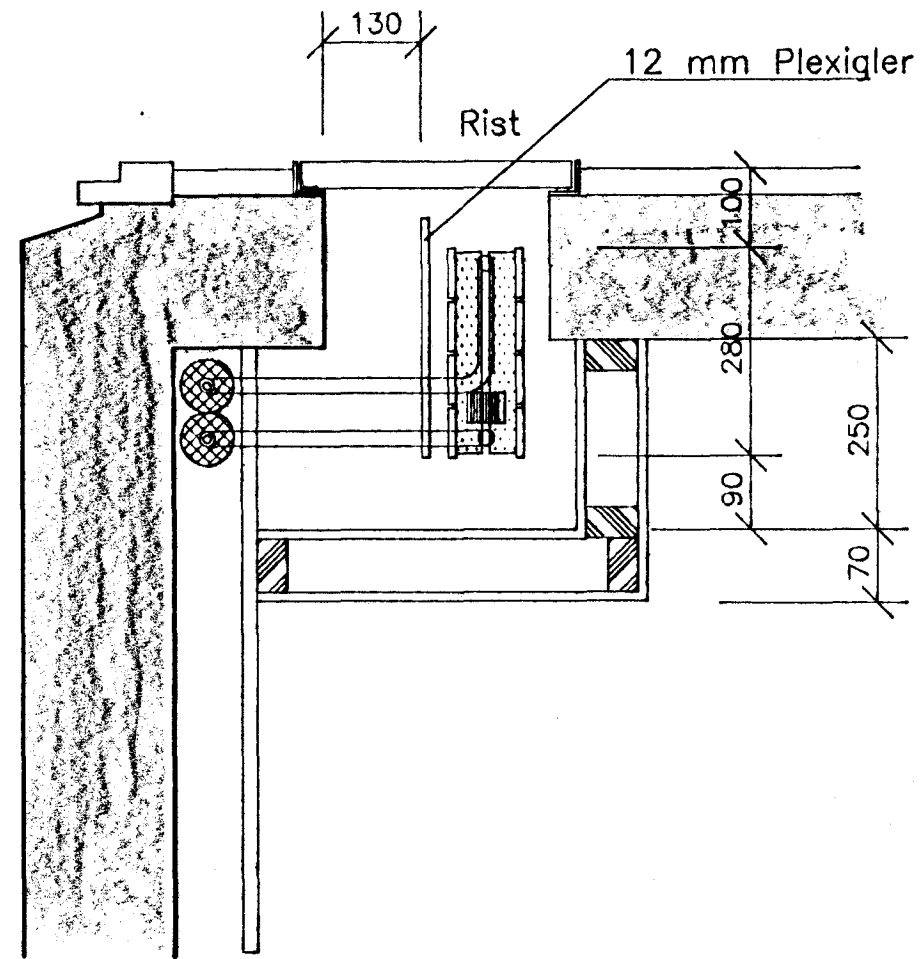


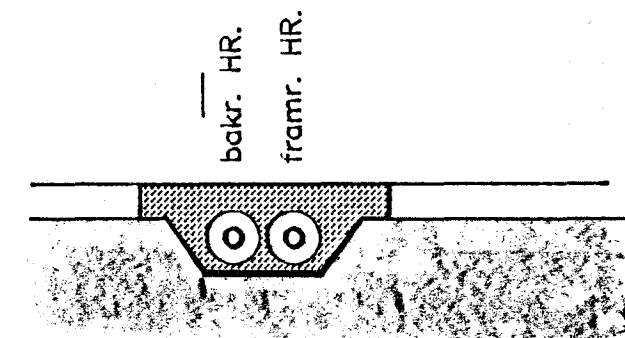
Hitalögn – Ofnar í gryfjum – lagnir í gólfracufum

Snið 1:10

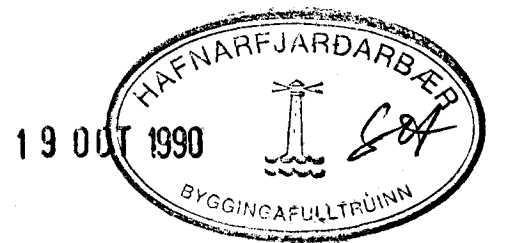


SÉRLAGADUR MÜR MED LÖGNUM Í GÓLF

HRÆRA:
50 kg þússningasandur jarðrakur (10% raki)
25 kg sement
8 L vatn m. 1 l. semplast og 0.3 L
Plastiment A40 (sika)



Þegar lagt er í gólf skal afmarka svæði krúgum gólfracufar með listum. Þá skal ákveða hæðarlegu gólfs og steypa yfir lagnir í gólfi með sérstakri lögun samanber lögun hér að ofan. Þess skal gætt að lögun sé svo þurr sem vera má til að hægt sé að vinna hana og glatta. Rör í gólfracufum skal menja með zinkkrómát- málningu tvær umferðir. Gæta skal þess að einangrun blotni ekki og skal gera ráðstafanir til að vatnsagi komist ekki að lögnim þessum á byggingartíma..



TEKNIstofan NYBYLI SIGURÐUR INGI ÓLAFSSON F.T.F.I.
NÝBYLAVEGUR 22 – 200 KÓPAVOGUR SÍMI 91-40098

VERKEFNI MÁVAHRAUN 7 HAFNARFIRÐI

HEITI Hitalögn: Frágangur ofna og lagna í gólfi

T. R. Y. KV.

DAGS. NR. 162.3.7