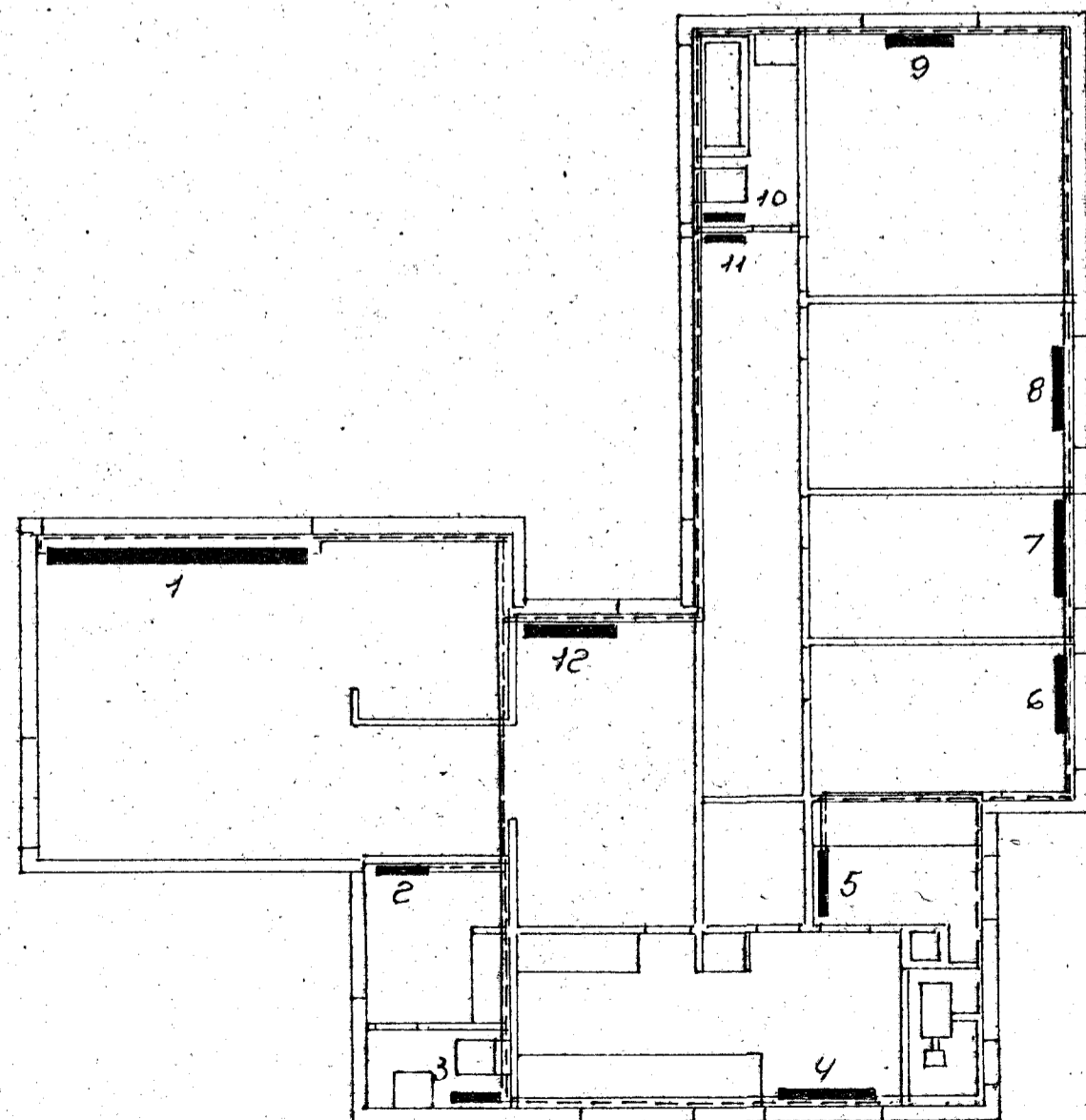


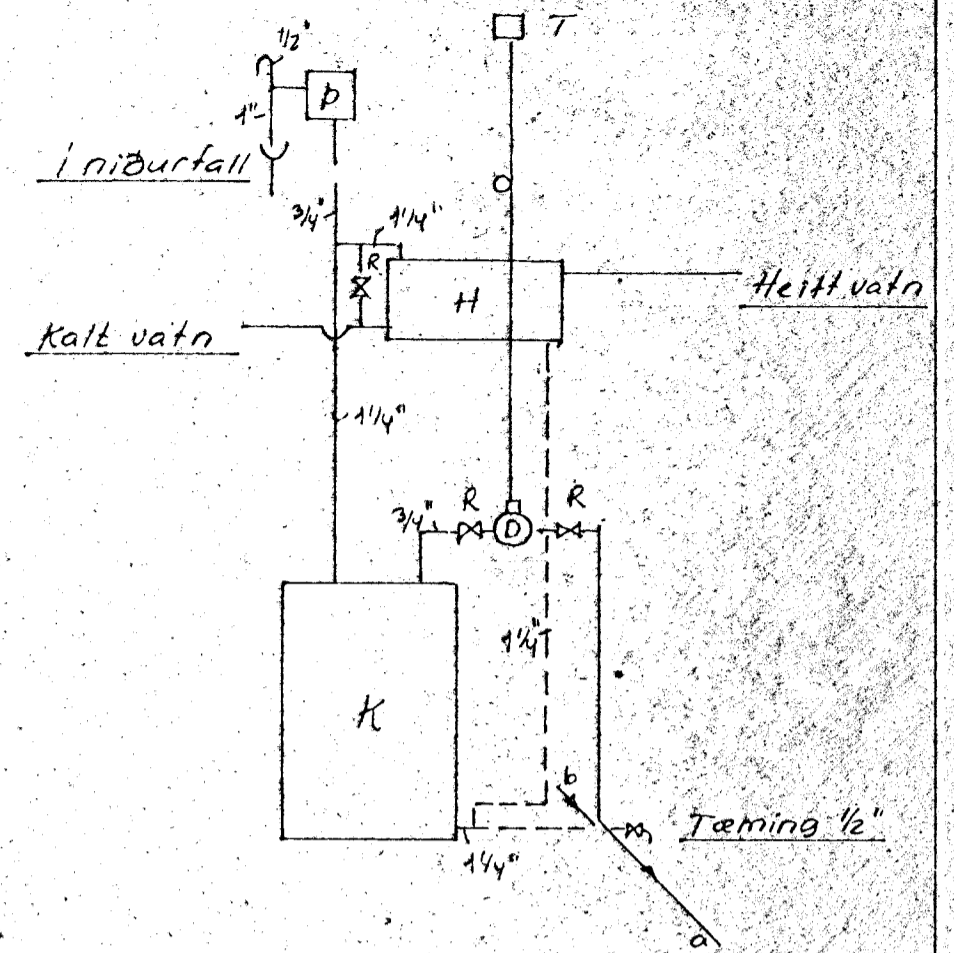
Á öllum ofnum sé loftskráfur og stillihonar.
Pipur leggist í gólfainangrun.
Þær vefjist og einangrist.



Grunnmynd 1:100

Skýringar:

- K: ketill 2,5 m²
- H: hitavatsgeymir 250L
- p: þensluker 60L
- D: dæla er dæli 0,25 l/sek gegn 1500 mm Vs þrýstingi
- T: hitastillir í stofu er stjórni dælnni.
- R: renniloki
- a og b: að og frá ofnum 3/4"



Tengimynd (ekki í málkvæðal)

Einangrun húss samsvari:
á veggjum 2" plasteinangrun.
á lofti 10 cm steinull.
gluggar með tvöföldu gleri.

Ofnalisti (miðað við Ideal-Neoclassic-gerð)

Nr.	Hitaf. m ²	Rifjaföldi	Þæð mm (meðfötum)	Þykkt mm	Lengd mm	úr ofn' í ofn'	" "
1	14,4	72	460	219	3600	3/4"	3/4"
2	2,7	14	610	143	700	1/2"	1/2"
3	1,4	14	610	67	700	1/2"	1/2"
4	5,1	27	610	143	1350	1/2"	1/2"
5	3,0	19	610	143	950	1/2"	1/2"
6	3,1	21	610	143	7050	1/2"	1/2"
7	2,5	26	610	67	1300	1/2"	1/2"
8	3,0	19	610	143	950	1/2"	1/2"
9	4,8	17	610	219	850	1/2"	1/2"
10	2,3	12	610	143	600	1/2"	1/2"
11	4,1	10	780	219	550	1/2"	1/2"
12	4,8	24	460	219	1200	1/2"	1/2"

Ofnastærðir miðast hér við 70°C meðalhita í ofnum. Við annan meðalhita og við hitaveitur endurskoðist ofnastærðir.

Húsnæðismálastofnun ríkisins:

Verk nr 70A	Málkv. R: T.R. T: T.R. A: V:
Miðstöðvarlögn.	5-E-1964
Theodór Arnason, verkfr. FVFI Hverfisgata 82. Reykjavík. Sími 13213	Teikn nr: