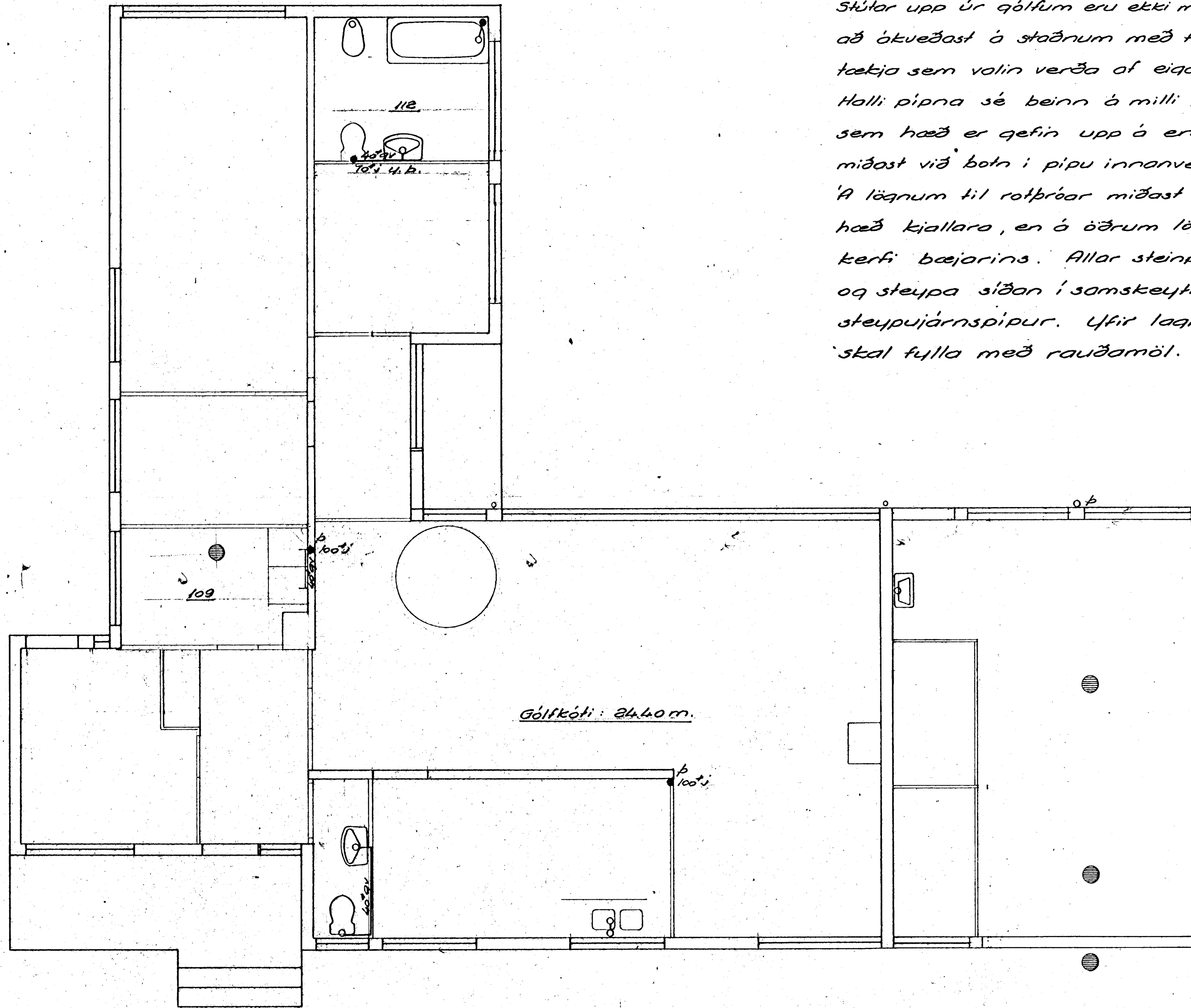


Grunnmynd frárennsliskerfis hæðar 1:50



Efni og frágangur laqna fullnægi reqlugerðum um halræsi í Hafnarfirði (bygginqarsambykkt). Stúlar upp úr gólfum eru ekki málsettir og verða að ákveðast á staðnum með tilliti til þeirra tækja sem valin verða af eiganda. Halli pipna sé beinn á milli þeirra punkta sem hæð er gefin upp á en hæðir þessar miðast við botn í pipu innanverðri. Á laqnum til rotþróar miðast hæðir við gólf. hæð kjallara, en á öðrum laqnum við hæðakerfi bæjarins. Allar steinpipur skal pakka og steypa síðan í samскеyti en blýpakka steypujárnsþipur. Ufir laqur utanhúss skal fylla með rauðamöl.

| | | |
|---|------------------------|------|
| Sveinn Torfi Sveinsson vertfræðingur | | |
| Mávahraun 9 | | |
| Reikn 1967 lfp. | Frárennsliskerfi hæðar | 1:50 |
| Teikn | | |
| Dr. Elfo st. | | |
| Hafnarfjörður | | 5 |